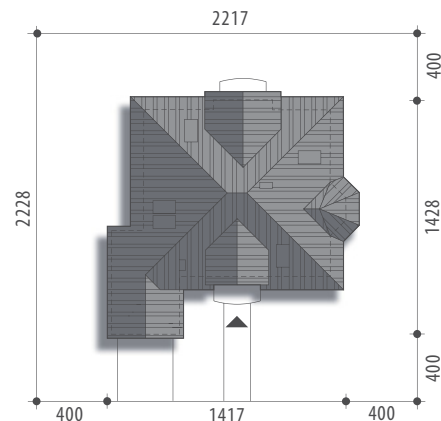




Autorzy: Justyna Greszta-Abramowicz, Marcin Abramowicz



<b>Powierzchnia użytkowa</b>	<b>132,7 m<sup>2</sup></b>
<b>+ garaż</b>	<b>19,0 m<sup>2</sup></b>
Powierzchnia zabudowy	141,8 m <sup>2</sup>
Wysokość budynku	8,5 m
Powierzchnia dachu	234,9 m <sup>2</sup>
Kubatura netto	481,2 m <sup>3</sup>
Kąt nachylenia dachu	40 °
Minimalne wymiary działki	22,17x22,28 m



## Saturn II



Elewacja frontowa

Elewacja boczna



Elewacja boczna

Elewacja ogrodowa

**OPIS:** Budynek niepodpiwniczony, przeznaczony dla 4-5-osobowej rodziny. Na parterze znajduje się pokój dzienny, przestrzennie połączony z jadalnią i kuchnią, oraz gabinet. Jednostanowiskowy garaż dostępny jest poprzez pomieszczenie gospodarcze. Na piętrze znajdują się trzy pokoje oraz łazienka. Centralnie umieszczony kominek umożliwia rozprowadzenie ciepła po całym domu. Projekt dostępny w wersji z wiatą - Saturn oraz z garażem dwustanowiskowym - Saturn III.

**KONSTRUKCJA I WYKOŃCZENIE:** Ściany zewnętrzne z betonu komórkowego posadowione na betonowych fundamentach. Ściany wewnętrzne z bloczków wapienno-piaskowych. Strop gęstożebrowy. Elewacje pokryte tynkiem strukturalnym. Pokrycie dachu - dachówka ceramiczna lub cementowa.

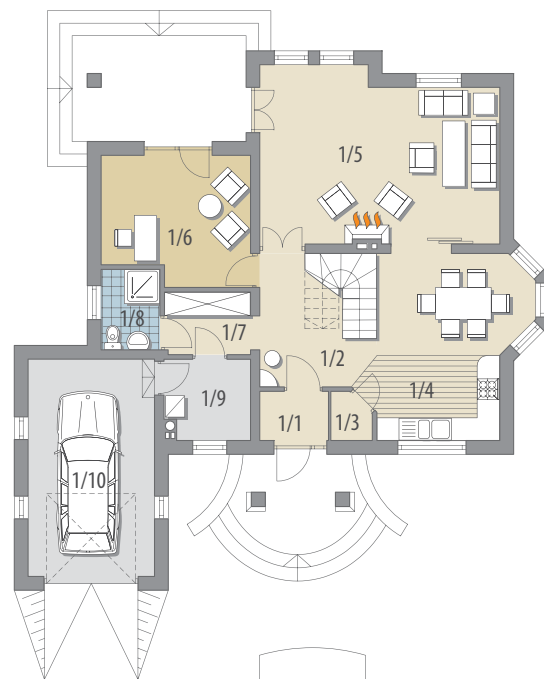


**Parter: - 81,1 m<sup>2</sup>**

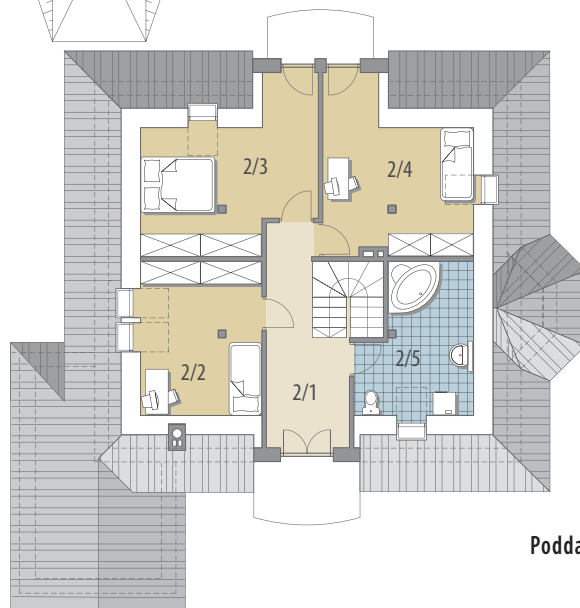
1/1 wiatrołap	2,3 m <sup>2</sup>
1/2 hall	8,0 m <sup>2</sup>
1/3 spiżarnia	1,2 m <sup>2</sup>
1/4 kuchnia	
+ jadalnia	17,8 m <sup>2</sup>
1/5 pokój dzienny	27,7 m <sup>2</sup>
1/6 gabinet	12,6 m <sup>2</sup>
1/7 garderoba	3,7 m <sup>2</sup>
1/8 łazienka	3,2 m <sup>2</sup>
1/9 pom. gosp.	4,6 m <sup>2</sup>
1/10 garaż	19,0 m <sup>2</sup>

**Poddasze: - 51,6 m<sup>2</sup>**

2/1 hall	10,0 m <sup>2</sup>
2/2 pokój	9,1 m <sup>2</sup>
2/3 pokój	13,1 m <sup>2</sup>
2/4 pokój	12,4 m <sup>2</sup>
2/5 łazienka	7,0 m <sup>2</sup>



Parter



Poddasze