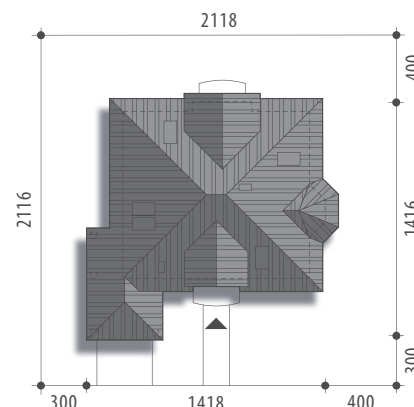




Autor: Justyna Greszta-Abramowicz

Powierzchnia użytkowa 132,4 m²

Powierzchnia zabudowy	136,9 m ²
Wysokość budynku	8,5 m
Powierzchnia dachu	225,0 m ²
Kubatura netto	356,5 m ³
Kąt nachylenia dachu	40 °
Minimalne wymiary działki	21,18x21,16 m



Saturn



Elewacja frontowa

Elewacja boczna



Elewacja boczna

Elewacja ogrodowa

OPIS: Budynek niepodpiwniczony, przeznaczony dla 4-5-osobowej rodziny. Na parterze zlokalizowano część dzienną i gospodarczą, a na poddaszu znajdują się sypialnie i łazienka. Atrakcją domu mogą stać się umieszczone w obszernym hallu i otwarte na jadalnię schody. Centralnie zlokalizowany kominek umożliwia rozprowadzenie ciepła po całym domu. Projekt dostępny w wersji z garażem jedno stanowiskowym - Saturn II oraz z garażem dwustanowiskowym - Saturn III.

KONSTRUKCJA I WYKOŃCZENIE: Ściany zewnętrzne z betonu komórkowego posadowione na betonowych fundamentach. Ściany wewnętrzne z bloczków wapienno-piaskowych. Strop gęstożebrowy. Elewacje pokryte tynkiem strukturalnym. Pokrycie dachu - dachówka ceramiczna lub cementowa.

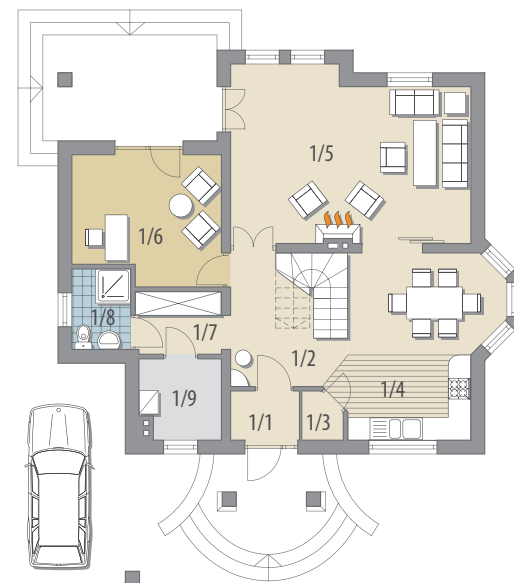


Parter: - 80,8 m²

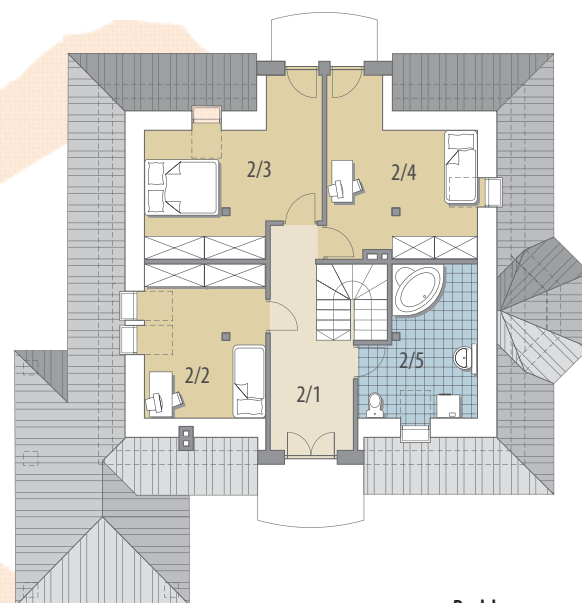
1/1 wiatrołap	2,3 m ²
1/2 hall	8,0 m ²
1/3 spiżarnia	1,2 m ²
1/4 kuchnia + jadalnia	17,8 m ²
1/5 pok. dzienny	27,7 m ²
1/6 gabinet	12,6 m ²
1/7 garderoba	3,7 m ²
1/8 łazienka	3,2 m ²
1/9 pom. gosp.	4,3 m ²

Poddasze: - 51,6 m²

2/1 hall	10,0 m ²
2/2 pokój	9,1 m ²
2/3 pokój	13,1 m ²
2/4 pokój	12,4 m ²
2/5 łazienka	7,0 m ²



Parter



Poddasze