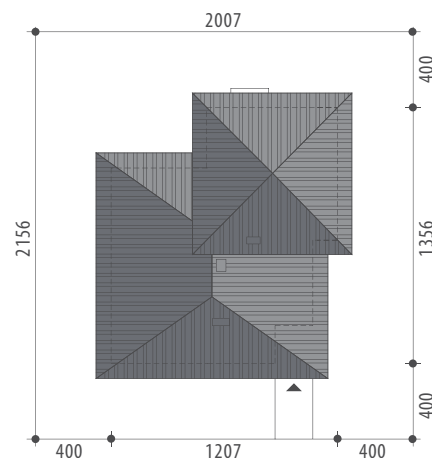




Autorzy: Mariola Ratajska, Tomasz Flak

<b>Powierzchnia użytkowa</b>	<b>134,6 m<sup>2</sup></b>
Powierzchnia zabudowy	138,9 m <sup>2</sup>
Wysokość budynku	7,4 m
Powierzchnia dachu	204,3 m <sup>2</sup>
Kubatura netto	404,4 m <sup>3</sup>
Kąt nachylenia dachu	20°, 28°
Minimalne wymiary działki	20,07x21,56 m



# Sabinka



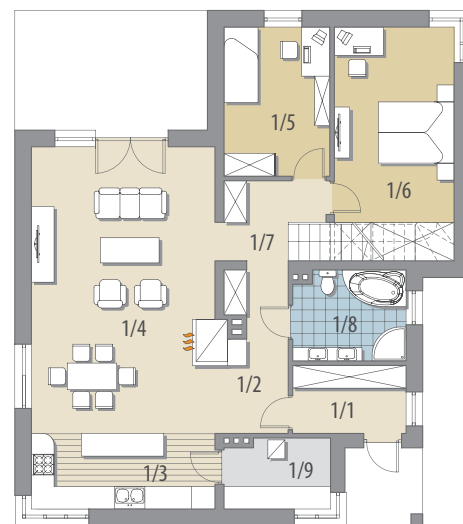
Elewacja frontowa

Elewacja boczna



Elewacja boczna

Elewacja ogrodowa



Parter

**OPIS:** Dom piętrowy dla 4-5-osobowej rodziny. Parter podzielony jest na dwie części: dzienną i prywatną. Część dzienną stanowi salon przestrzennie połączony z jadalnią i otwartą kuchnią oraz łazienka. Część prywatna składa się z dwóch pokoi. Na piętrze zlokalizowano dwie sypialnie oraz ogólnodostępną łazienkę.

**KONSTRUKCJA I WYKOŃCZENIE:** Ściany zewnętrzne warstwowe z bloczków wapienno-piaskowych, posadowione na betonowych fundamentach. Ściany wewnętrzne z bloczków wapienno-piaskowych, na poddaszu ścianki lekkie. Strop gęstożebrowy. Elewacje pokryte tynkiem strukturalnym oraz panelami drewnianymi. Pokrycie dachu - gont bitumiczny.

## Parter: - 102,7 m<sup>2</sup>

1/1 wiatrołap	5,3 m <sup>2</sup>
1/2 hall	7,2 m <sup>2</sup>
1/3 kuchnia	9,6 m <sup>2</sup>
1/4 pok. dzienny	
+ jadalnia	37,0 m <sup>2</sup>
1/5 pokój	10,8 m <sup>2</sup>
1/6 pokój	16,1 m <sup>2</sup>
1/7 korytarz	4,8 m <sup>2</sup>
1/8 łazienka	6,9 m <sup>2</sup>
1/9 pom. gosp.	5,0 m <sup>2</sup>

## Piętro: - 31,9 m<sup>2</sup>

2/1 hall	4,8 m <sup>2</sup>
2/2 łazienka	4,3 m <sup>2</sup>
2/3 pokój	12,1 m <sup>2</sup>
2/4 pokój	10,7 m <sup>2</sup>



Poddasze