

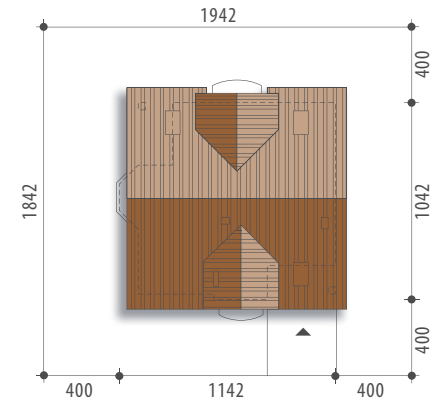


Autor: Marcin Abramowicz

dobredomy
flak & abramowicz

Powierzchnia użytkowa 134,8 m²

Powierzchnia zabudowy	108,7 m ²
Wysokość budynku	8,6 m
Powierzchnia dachu	186,2 m ²
Kubatura netto	443,3 m ³
Kąt nachylenia dachu	40°
Minimalne wymiary działki	19,42x18,42 m



Rusalka III



Elewacja frontowa



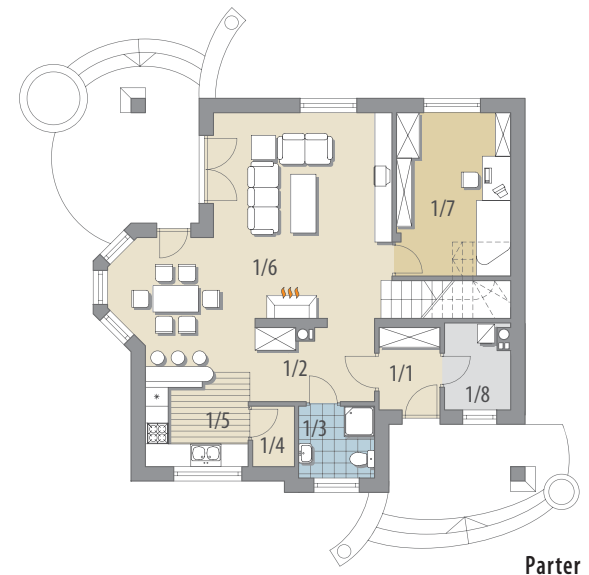
Elewacja boczna



Elewacja boczna



Elewacja ogrodowa



Parter

OPIS: Dom z użytkowym poddaszem, przeznaczony dla 4-6-osobowej rodziny. Na parterze znajduje się pokój dzienny z bezpośrednim wyjściem do ogrodu, przestrzennie połączony z jadalnią i kuchnią. Funkcji mieszkalnej dopełniają gabinet, spiżarnia oraz łazienka. Na poddaszu znajdują się trzy przestronne sypialnie oraz wygodna łazienka. Centralnie zlokalizowany kominek pozwala na wykonanie ogrzewania kominkowego. Projekt dostępny w wersji z garażem jedno stanowiskowym - Rusalka I oraz z garażem dwustanowiskowym - Rusalka II.

KONSTRUKCJA I WYKOŃCZENIE: Ściany zewnętrzne warstwowe z bloczków wapienno-piaskowych, posadowione na betonowych fundamentach. Ściany wewnętrzne z bloczków wapienno-piaskowych. Strop żelbetowy. Elewacje pokryte tynkiem strukturalnym. Pokrycie dachu - dachówka ceramiczna lub cementowa.

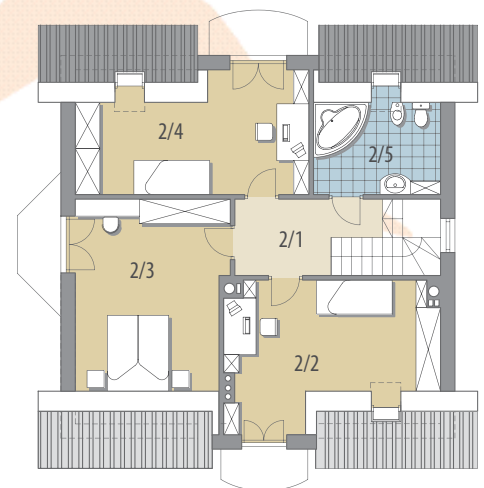


Parter: - 72,8 m²

1/1 wiatrołap	3,4 m ²
1/2 hall	5,9 m ²
1/3 łazienka	3,7 m ²
1/4 spiżarnia	1,7 m ²
1/5 kuchnia	9,9 m ²
1/6 pok. dzienny + jadalnia	32,0 m ²
1/7 gabinet	12,7 m ²
1/8 pom. gosp.	3,5 m ²

Poddasze: - 62,0 m²

2/1 hall	6,6 m ²
2/2 pokój	16,3 m ²
2/3 pokój	17,7 m ²
2/4 pokój	15,1 m ²
2/5 łazienka	6,3 m ²



Poddasze