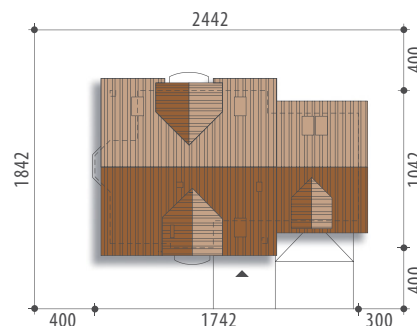




Autor: Marcin Abramowicz

Powierzchnia użytkowa 134,8 m²
+ garaż 35,2 m²
+ strych 23,8 m²

Powierzchnia zabudowy 151,4 m²
Wysokość budynku 8,6 m
Powierzchnia dachu 265,6 m²
Kubatura netto 588,5 m³
Kąt nachylenia dachu 40 °
Minimalne wymiary działki 24,42x18,42 m

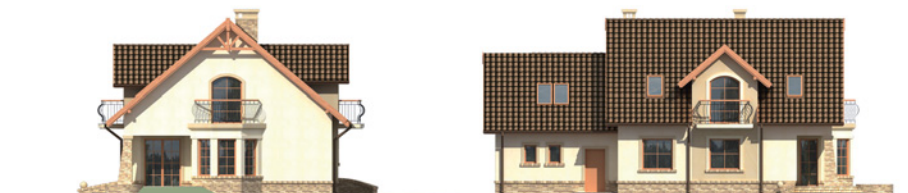


Rusalka II



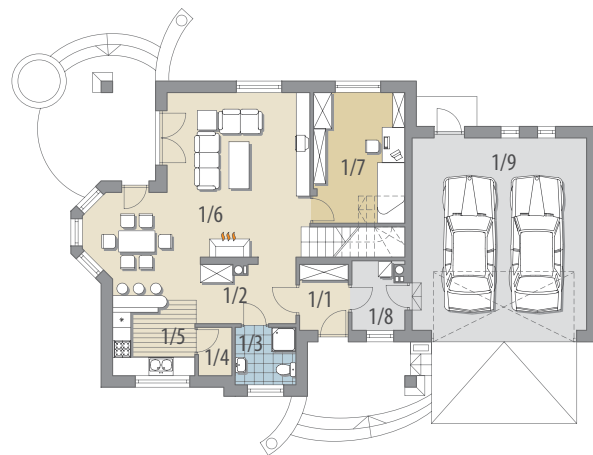
Elewacja frontowa

Elewacja boczna



Elewacja boczna

Elewacja ogrodowa



Parter

OPIS: Dom z użytkowym poddaszem, przeznaczony dla 4-6-osobowej rodziny. Na parterze znajduje się pokój dzienny z bezpośrednim wyjściem do ogrodu, przestrzennie połączony z jadalnią i kuchnią. Funkcji mieszkalnej dopełniają gabinet, spiżarnia oraz łazienka. Dwustanowiskowy garaż dostępny jest poprzez pomieszczenie gospodarcze. Na poddaszu znajdują się trzy przestronne sypialnie, wygodna łazienka oraz strych, który można zaadaptować na dodatkowy pokój. Projekt dostępny w wersji z garażem jednostanowiskowym - Rusalka oraz bez garażu - Rusalka III.

KONSTRUKCJA I WYKOŃCZENIE: Ściany zewnętrzne warstwowe z bloczków wapienno-piaskowych, posadowione na betonowych fundamentach. Ściany wewnętrzne z bloczków wapienno-piaskowych. Strop miesza-ny. Elewacje pokryte tynkiem strukturalnym. Pokrycie dachu - dachówka ceramiczna lub cementowa.

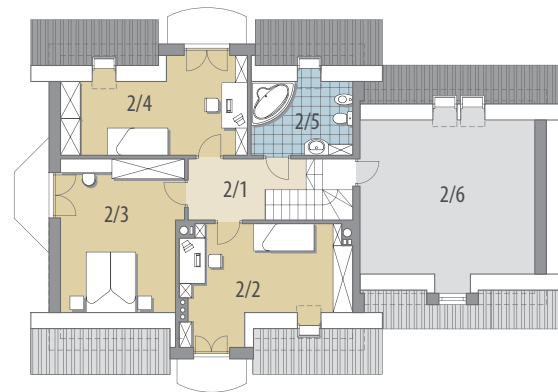


Parter: - 72,8 m²

1/1 wiatrołap	3,4 m ²
1/2 hall	5,9 m ²
1/3 łazienka	3,7 m ²
1/4 spiżarnia	1,7 m ²
1/5 kuchnia	9,9 m ²
1/6 pok. dzienny + jadalnia	32,0 m ²
1/7 gabinet	12,7 m ²
1/8 pom. gosp.	3,5 m ²
1/9 garaż	35,2 m ²

Poddasze: - 62,0 m²

2/1 hall	6,6 m ²
2/2 pokój	16,3 m ²
2/3 pokój	17,7 m ²
2/4 pokój	15,1 m ²
2/5 łazienka	6,3 m ²
2/6 strych	23,8 m ²



Poddasze