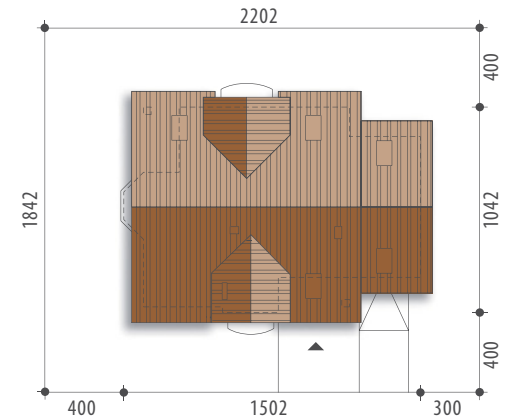




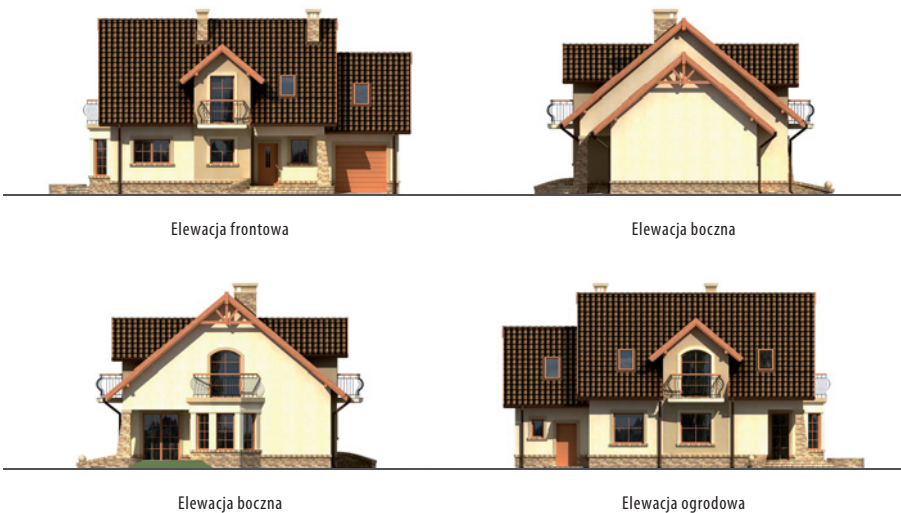
Autor: Marcin Abramowicz



Powierzchnia użytkowa	134,8 m²
+ garaż	20,3 m ²
+ strych	13,0 m ²
Powierzchnia zabudowy	134,3 m ²
Wysokość budynku	8,6 m
Powierzchnia dachu	234,8 m ²
Kubatura netto	540,3 m ³
Kąt nachylenia dachu	40 °
Minimalne wymiary działki	22,02x18,42 m



Rusalka

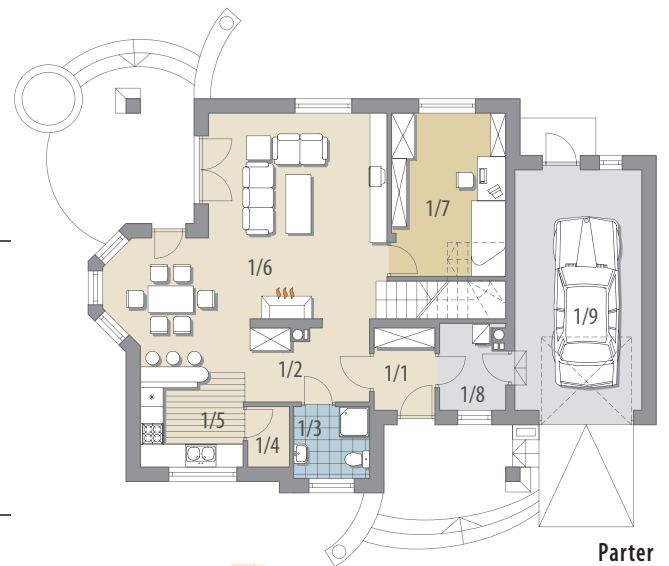


Elewacja frontowa

Elewacja boczna

Elewacja boczna

Elewacja ogrodowa



Parter

OPIS: Dom z użytkowym poddaszem, przeznaczony dla 4-6-osobowej rodziny. Na parterze znajduje się pokój dzienny z bezpośrednim wyjściem do ogrodu, przestrzennie połączony z jadalnią i kuchnią. Funkcji mieszkalnej dopełniają gabinet, spiżarnia oraz łazienka. Jednostanowiskowy garaż dostępny jest poprzez pomieszczenie gospodarcze. Na poddaszu znajdują się trzy przestronne sypialnie, wygodna łazienka oraz strych, który można zaadaptować na dodatkowy pokój. Projekt dostępny w wersji z garażem dwustanowiskowym - Rusalka II oraz bez garażu - Rusalka III.

KONSTRUKCJA I WYKOŃCZENIE: Ściany zewnętrzne warstwowe z bloczków wapienno-piaskowych, posadzone na betonowych fundamentach. Ściany wewnętrzne z bloczków wapienno-piaskowych. Strop mieszany. Elewacje pokryte tynkiem strukturalnym. Pokrycie dachu - dachówka ceramiczna lub cementowa.

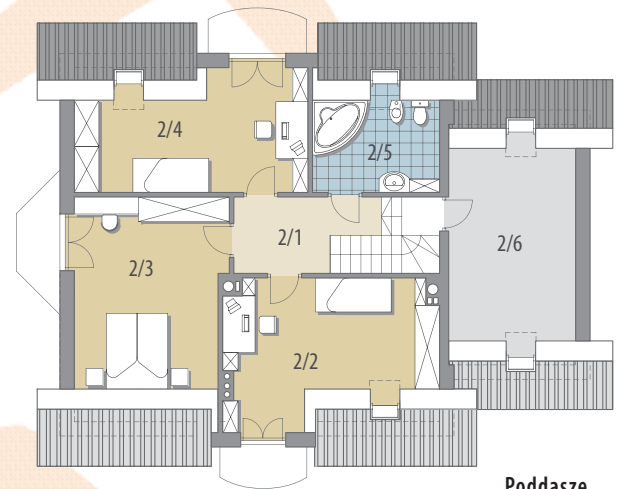


Parter: - 72,8 m²

1/1 wiatrołap	3,4 m ²
1/2 hall	5,9 m ²
1/3 łazienka	3,7 m ²
1/4 spiżarnia	1,7 m ²
1/5 kuchnia	9,9 m ²
1/6 pok. dzienny + jadalnia	32,0 m ²
1/7 gabinet	12,7 m ²
1/8 pom. gosp.	3,5 m ²
1/9 garaż	20,3 m ²

Poddasze: - 62,0 m²

2/1 hall	6,6 m ²
2/2 pokój	16,3 m ²
2/3 pokój	17,7 m ²
2/4 pokój	15,1 m ²
2/5 łazienka	6,3 m ²
2/6 strych	13,0 m ²



Poddasze