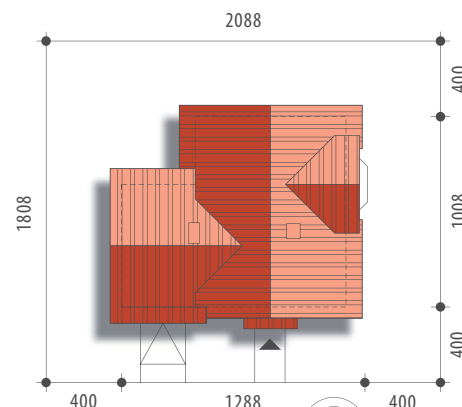




Autor: Tomasz Flak

Powierzchnia użytkowa	112,3 m²
+ garaż	20,7 m²
Powierzchnia zabudowy	109,7 m ²
Wysokość budynku	8,6 m
Powierzchnia dachu	211,5 m ²
Kubatura netto	414,9 m ³
Kąt nachylenia dachu	45 °
Minimalne wymiary działki	20,88x18,08 m



Rodos



Elewacja frontowa

Elewacja boczna



Elewacja boczna

Elewacja ogrodowa

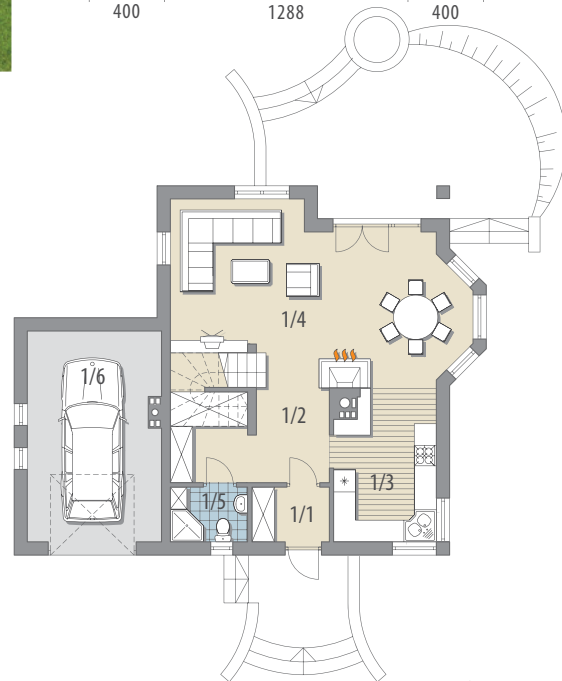
OPIS: Budynek niepodpiwniczony, przeznaczony dla 4-5-osobowej rodziny. Na parterze zlokalizowano część dzienną i gospodarczą. Kuchnia połączona z jadalnią otwartą na salon. Centralnie umieszczony kominek umożliwia w prosty sposób rozprrowadzenie ciepła po całym domu. Na poddaszu znajdują się sypialnie, duża łazienka oraz pom. gospodarcze, które oprócz funkcji c.o. służy jako pralnia/suszarnia.

KONSTRUKCJA I WYKOŃCZENIE: Ściany zewnętrzne dwuwarstwowe z bloczków wapienno-piaskowych, ocieplone styropianem, posadowione na betonowych fundamentach. Ściany wewnętrzne z bloczków wapienno-piaskowych. Strop gęstożebrowy. Elewacje pokryte tynkiem strukturalnym. Pokrycie dachu - dachówka ceramiczna lub cementowa.

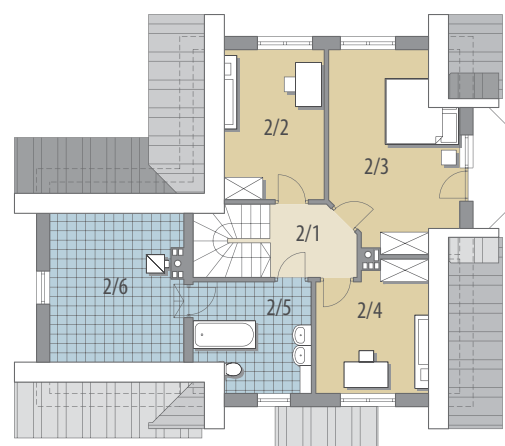


Parter: - 61,0 m²

1/1 wiatrołap	3,0 m ²	Poddasze: - 51,3 m²	
1/2 hall	9,4 m ²	2/1 hall	4,3 m ²
1/3 kuchnia	11,3 m ²	2/2 pokój	8,9 m ²
1/4 pok. dzienny		2/3 pokój	12,5 m ²
+jadalnia	34,1 m ²	2/4 pokój	9,6 m ²
1/5 łazienka	3,2 m ²	2/5 łazienka	6,8 m ²
1/6 garaż	20,7 m ²	2/6 pralnia/c.o.	9,2 m ²



Parter



Poddasze