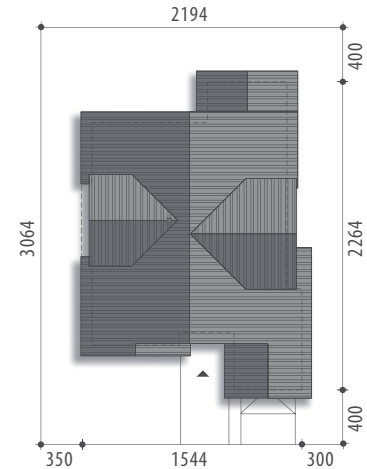


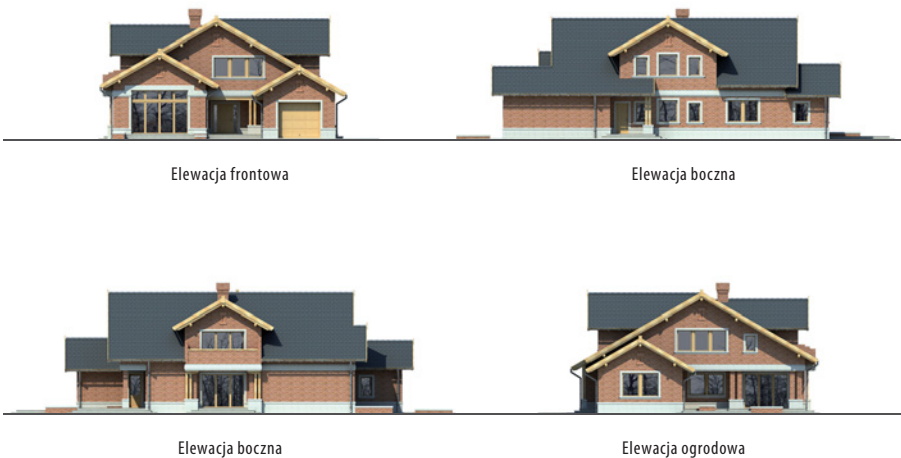


Autor: Tomasz Flak

Powierzchnia użytkowa	274,2 m
+ garaż	24,6 m²
Powierzchnia zabudowy	269,7 m ²
Wysokość budynku	8,5 m
Powierzchnia dachu	411,1 m ²
Kubatura netto	1011,7 m ³
Kąt nachylenia dachu	30 °
Minimalne wymiary działki	21,94x30,64 m



Renia i Paweł



Elewacja frontowa

Elewacja boczna

Elewacja boczna

Elewacja ogrodowa

OPIS: Duży dom parterowy z poddaszem użytkowym, dla 4-6 osobowej rodziny. Na parterze znajduje się część ogólna obejmująca kuchnię ze spiżarnią, jadalnię i obszerny, wysoki po dach, pokój dzienny oraz część prywatna z oddzielnym wyjściem na zewnątrz, z dwoma pokojami i łazienką oraz część gospodarcza składająca się z garderoby, pom. gospodarczego + pralni i garażu jednoosobowego. Na piętrze znajdują się trzy sypialnie z garderobami, w tym sypialnia rodziców z osobną łazienką, ogólnodostępna łazienka i garderoba.

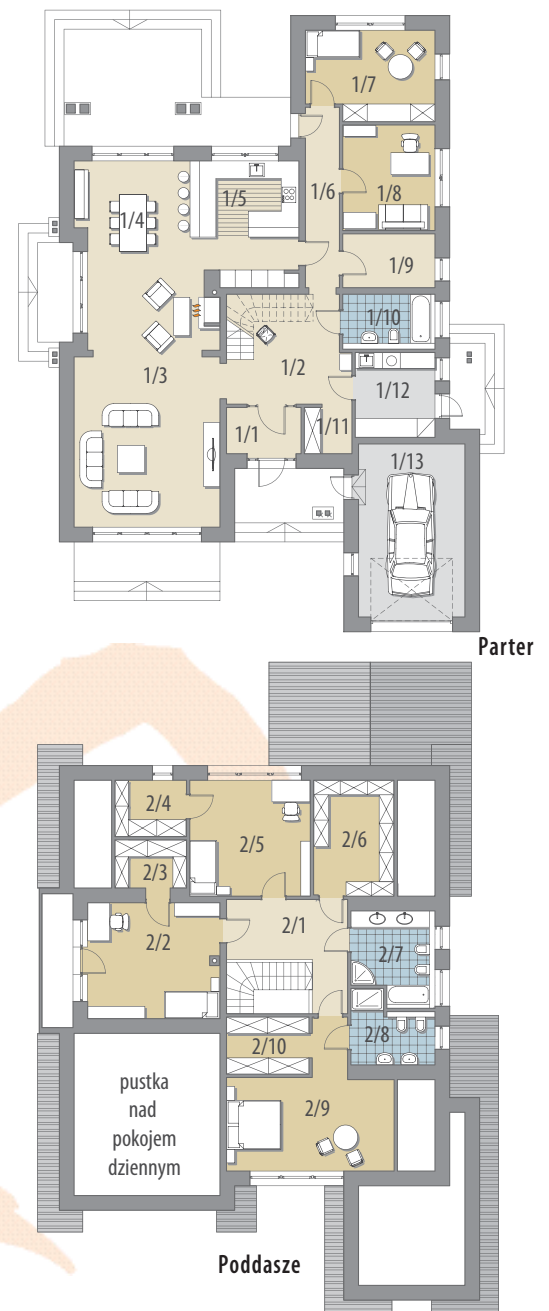
KONSTRUKCJA I WYKOŃCZENIE: Ściany zewnętrzne z bloczków wapienno-piaskowych ocieplone wełną mineralną, posadowione na betonowych fundamentach. Ściany wewnętrzne z bloczków wapienno-piaskowych. Strop monolityczny żelbetowy. Elewacje - cegła klinkierowa. Pokrycie dachu - dachówka cementowa.



Parter: - 161,9 m²

1/1 wiatrołap	4,6 m ²	2/1 hall	12,2 m ²
1/2 hall	13,8 m ²	2/2 pokój	20,5 m ²
1/3 pok. dzienny	45,3 m ²	2/3 garderoba	3,3 m ²
1/4 jadalnia	21,0 m ²	2/4 garderoba	3,9 m ²
1/5 kuchnia	16,0 m ²	2/5 pokój	18,7 m ²
1/6 korytarz	8,1 m ²	2/6 garderoba	9,5 m ²
1/7 pokój	14,9 m ²	2/7 łazienka	9,8 m ²
1/8 pokój	13,0 m ²	2/8 łazienka	6,9 m ²
1/9 spiżarnia	6,6 m ²	2/9 pokój	21,3 m ²
1/10 łazienka	6,7 m ²	2/10 garderoba	6,2 m ²
1/11 garderoba	2,9 m ²		
1/12 pom. gosp.	9,0 m ²		
1/13 garaż	24,6 m ²		

Poddasze: - 112,3 m²



Parter

Poddasze