



Autorzy: Tomasz Flak, Karolina Pawłowska

dobredomy
flak & abramowicz

Proton I z piwnicą



Elewacja frontowa



Elewacja boczna



Elewacja boczna



Elewacja ogrodowa

OPIS: Dom z poddaszem użytkowym, podpiwniczony, przeznaczony dla 4-5 osobowej rodziny. Pokój dzienny z kominkiem i jadalnia zlokalizowane są od strony ogrodu. W części frontowej znajduje się kuchnia z dużą spiżarnią oraz garaż. Część gospodarczą zlokalizowano w piwnicy. Na poddaszu znajdują się trzy sypialnie, z czego dwie mają własne garderoby oraz duża łazienka. Projekt dostępny w wersji bez piwnicy z garażem jednostanowiskowym - Proton I oraz w wersji z garażem dwustanowiskowym - Proton II.

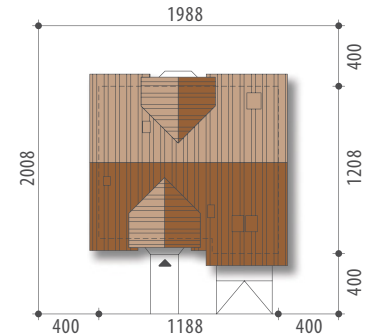
KONSTRUKCJA I WYKOŃCZENIE: Ściany zewnętrzne z betonu komórkowego posadowione na betonowych fundamentach. Ściany wewnętrzne z bloczków wapienno-piaskowych. Strop gęstożebrowy. Elewacje pokryte tynkiem strukturalnym. Pokrycie dachu - dachówka ceramiczna lub cementowa.



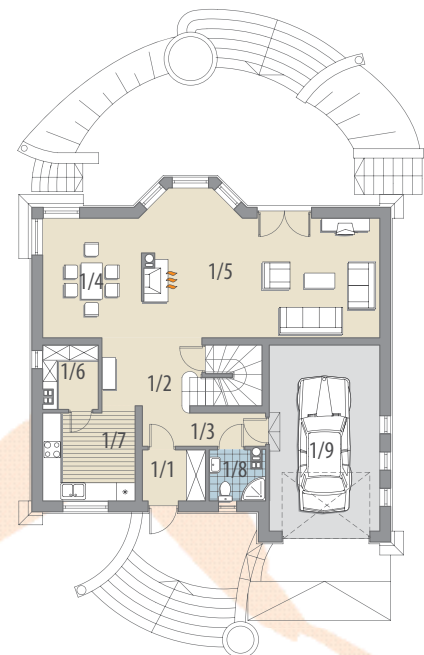
Piwnica: - 99,2 m²	1/5 salon	33,8 m ²
-1/1 hall	1/6 spiżarnia	3,6 m ²
-1/2 pom. gosp.	1/7 kuchnia	8,8 m ²
-1/3 kotłownia	1/8 łazienka	2,8 m ²
-1/4 pom. gosp.	1/9 garaż	22,0 m ²
-1/5 pom. gosp.	Poddasze: - 71,6 m²	
-1/6 pom. gosp.	2/1 hall	6,2 m ²
Parter: - 75,1 m²	2/2 pokój	12,3 m ²
1/1 wiatrołap	2/3 garderoba	3,0 m ²
1/2 hall	2/4 pokój	17,8 m ²
1/3 korytarz	2/5 pokój	16,6 m ²
1/4 jadalnia	2/6 łazienka	11,7 m ²
	2/7 garderoba	4,0 m ²

Powierzchnia użytkowa 146,7 m²
+ garaż 22,0 m²
+ piwnica 99,2 m²

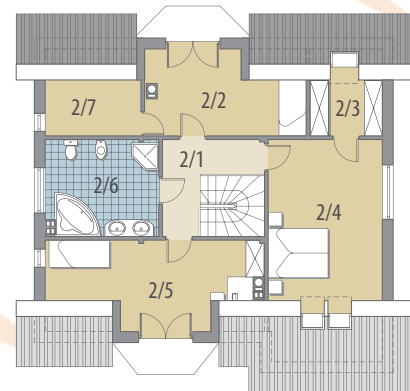
Powierzchnia zabudowy 126,9 m²
Wysokość budynku 9,3 m
Powierzchnia dachu 212,0 m²
Kubatura netto 713,9 m³
Kąt nachylenia dachu 40 °
Minimalne wymiary działki 19,88x20,08 m



Piwnica



Parter



Poddasze