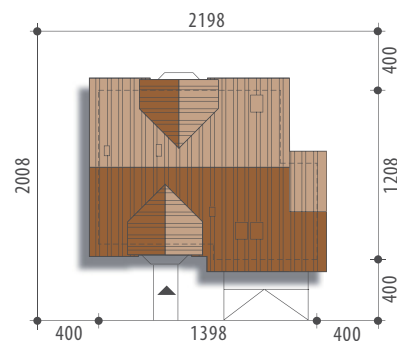




Autor: Tomasz Flak

Powierzchnia użytkowa	149,9 m²
+ garaż	31,8 m²
Powierzchnia zabudowy	140,1 m ²
Wysokość budynku	8,5 m
Powierzchnia dachu	236,7 m ²
Kubatura netto	529,3 m ³
Kąt nachylenia dachu	40 °
Minimalne wymiary działki	21,98x20,08 m



Proton II



Elewacja frontowa



Elewacja boczna



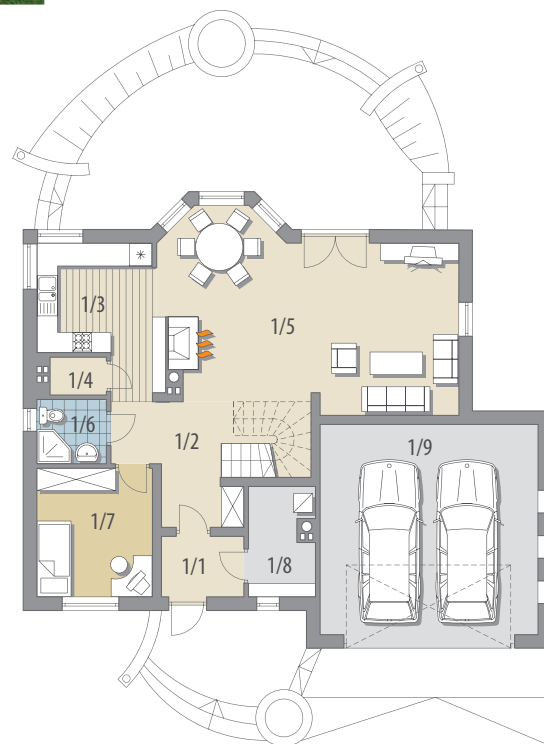
Elewacja boczna



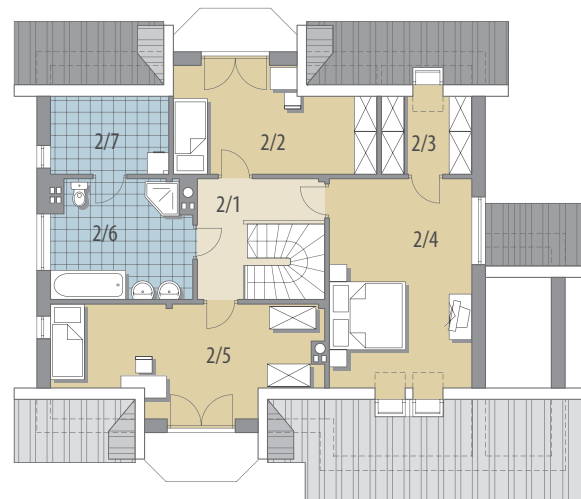
Elewacja ogrodowa

OPIS: Dom z poddaszem użytkowym, niepodpiwniczony, przeznaczony dla 4-5 osobowej rodziny. Na parterze znajduje się część dzienna i gospodarcza, na poddaszu zlokalizowano część nocną z sypialniami, łazienką i pralnią. Atrakcją domu mogą stać się otwarte na jadalnię i pokój dzienny schody. Centralnie zlokalizowany kominek umożliwi rozprzodzenie ciepła po całym domu. W ramach adaptacji można wydzielić kuchnię ścianką, a także zabudować schody. Projekt dostępny w wersji z garażem jedno stanowiskowym - Proton I oraz z podpiwniczeniem - Proton Ip.

KONSTRUKCJA I WYKOŃCZENIE: Ściany zewnętrzne z betonu komórkowego posadowione na betonowych fundamentach. Ściany wewnętrzne z bloczków wapienno-piaskowych. Strop gęstożebrowy. Elewacje pokryte tynkiem strukturalnym. Pokrycie dachu - dachówka ceramiczna lub cementowa.



Parter



Poddasze

Parter: - 78,8 m²

1/1 wiatrołap	3,4 m ²	2/1 hall	6,2 m ²
1/2 hall	9,2 m ²	2/2 pokój	12,3 m ²
1/3 kuchnia	10,8 m ²	2/3 garderoba	3,0 m ²
1/4 spiżarnia	1,4 m ²	2/4 pokój	17,8 m ²
1/5 pok. dzienny	35,8 m ²	2/5 pokój	16,6 m ²
+jadalnia	35,8 m ²	2/6 łazienka	11,2 m ²
1/6 łazienka	3,0 m ²	2/7 pralnia	4,0 m ²
1/7 gabinet	10,2 m ²		
1/8 pom. gosp.	5,0 m ²		
1/9 garaż	31,8 m ²		

Poddasze: - 71,1 m²

