



Autor: Tomasz Flak

# Proton I



Elewacja frontowa



Elewacja boczna



Elewacja boczna



Elewacja ogrodowa

**OPIS:** Dom z poddaszem użytkowym, niepodpiwniczony, przeznaczony dla 4-5 osobowej rodziny. Na parterze znajduje się część dzienna i gospodarcza, na poddaszu trzy sypialnie, łazienka i pralnia. Atrakcją domu mogą stać się otwarte na jadalnię i pokój dzienny schody. Centralnie zlokalizowany kominek umożliwi rozprowadzenie ciepła po całym domu. Projekt dostępny w wersji z garażem dwustanowiskowym - Proton II oraz w wersji z podpiwniczeniem - Proton Ip.

**KONSTRUKCJA I WYKOŃCZENIE:** Ściany zewnętrzne z betonu komórkowego posadowione na betonowych fundamentach. Ściany wewnętrzne z bloczków wapienno-piaskowych. Strop gęstożebrowy. Elewacje pokryte tynkiem strukturalnym. Pokrycie dachu - dachówka ceramiczna lub cementowa.

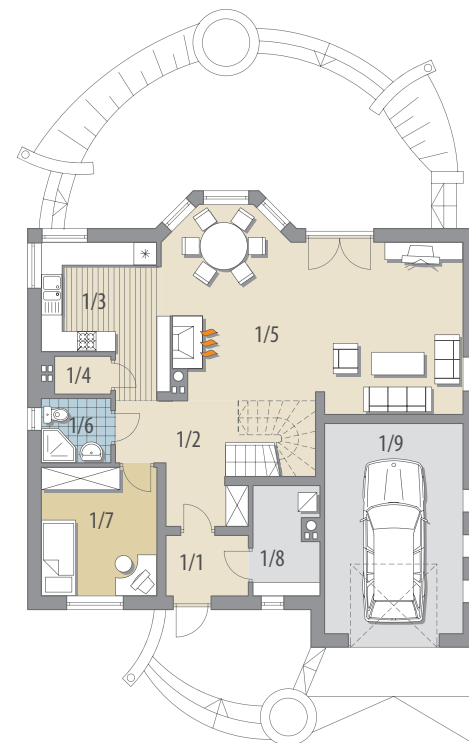
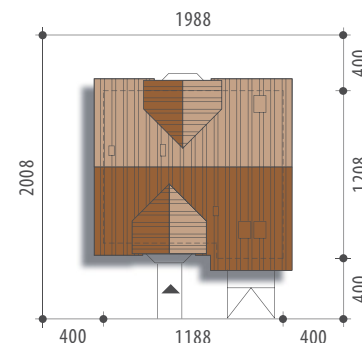


**Parter: - 78,8 m<sup>2</sup>**

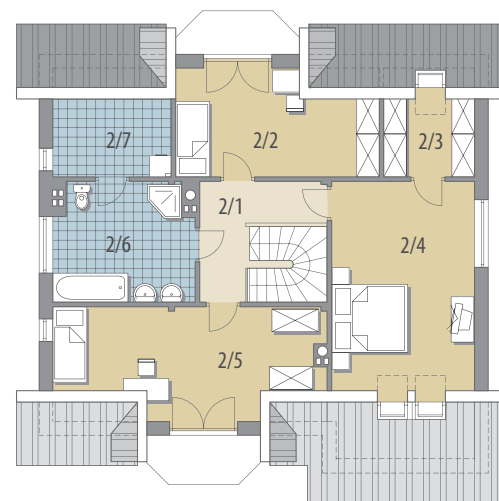
1/1 wiatrołap	3,4 m <sup>2</sup>	2/1 hall	6,2 m <sup>2</sup>
1/2 hall	9,2 m <sup>2</sup>	2/2 pokój	12,3 m <sup>2</sup>
1/3 kuchnia	10,8 m <sup>2</sup>	2/3 garderoba	3,0 m <sup>2</sup>
1/4 spiżarnia	1,4 m <sup>2</sup>	2/4 pokój	17,8 m <sup>2</sup>
1/5 pok. dzienny +jadalnia	35,8 m <sup>2</sup>	2/5 pokój	16,6 m <sup>2</sup>
1/6 łazienka	3,0 m <sup>2</sup>	2/6 łazienka	11,2 m <sup>2</sup>
1/7 gabinet	10,2 m <sup>2</sup>	2/7 pralnia	4,0 m <sup>2</sup>
1/8 pom. gosp.	5,0 m <sup>2</sup>		
1/9 garaż	20,1 m <sup>2</sup>		

**Poddasze: - 71,1 m<sup>2</sup>**

<b>Powierzchnia użytkowa</b>	<b>149,9 m<sup>2</sup></b>
<b>+ garaż</b>	<b>20,1 m<sup>2</sup></b>
Powierzchnia zabudowy	126,9 m <sup>2</sup>
Wysokość budynku	8,5 m
Powierzchnia dachu	212,0 m <sup>2</sup>
Kubatura netto	494,3 m <sup>3</sup>
Kąt nachylenia dachu	40 °
Minimalne wymiary działki	19,88x20,08 m



Parter



Poddasze