

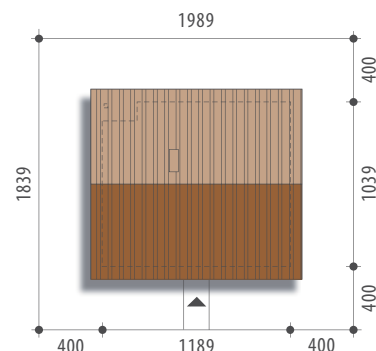


Autor: Michał Lipski

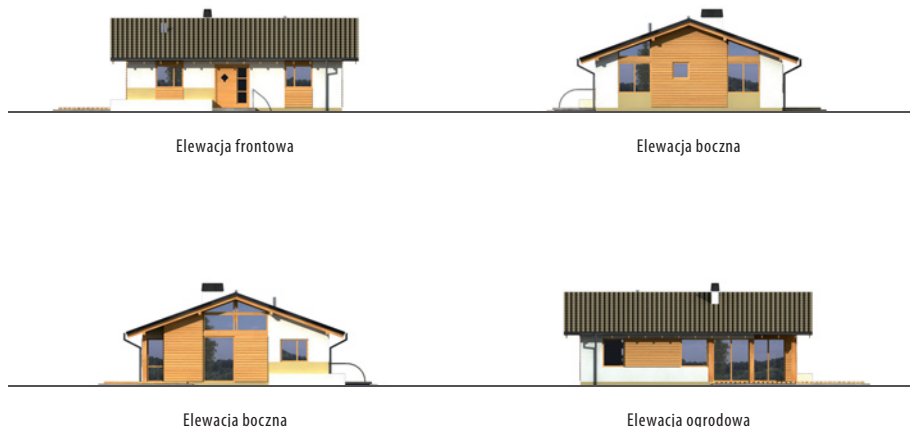
dobredomy
flak & abramowicz

Powierzchnia użytkowa 96,1 m²

Powierzchnia zabudowy	121,1 m ²
Wysokość budynku	5,6 m
Powierzchnia dachu	168,0 m ²
Kubatura netto	380,1 m ³
Kąt nachylenia dachu	20 °
Minimalne wymiary działki	19,89x18,39 m



Prosty

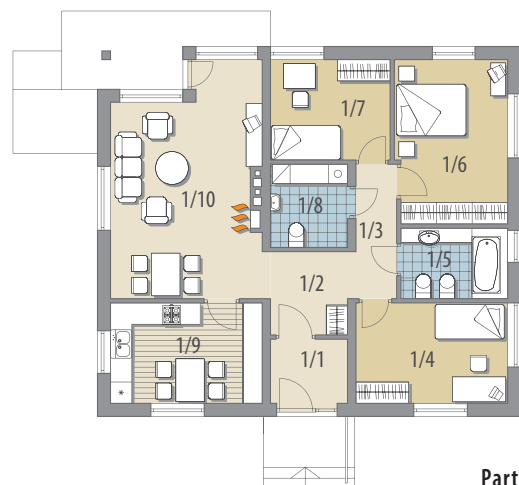


Elewacja frontowa

Elewacja boczna

Elewacja boczna

Elewacja ogrodowa



Parter

OPIS: Dom parterowy dla czteroosobowej rodziny. Podzielony na dwie strefy: część dzienna - wiatrołap, hall, pokój, kuchnia; część nocna - trzy sypialnie, łazienka, pomieszczenie gospodarcze z WC. Brak stropu i widoczna konstrukcja dachu w pokojach nadają im wyjątkowy charakter. Nad pomieszczeniem gospodarczym przewidziano strop drewniany i stryszek pełniący funkcje magazynowe.

KONSTRUKCJA I WYKOŃCZENIE: Ściany zewnętrzne dwuwarstwowe z bloczków wapienno-piaskowych, posadowione na betonowych fundamentach. Ściany wewnętrzne z bloczków wapienno-piaskowych. Elewacje pokryte tynkiem strukturalnym oraz sidingiem drewnianym. Pokrycie dachu - blacha, blachodachówka lub gont bitumiczny.



Parter: - 96,1 m²

1/1 wiatrołap	3,8 m ²	1/6 pokój	14,0 m ²
1/2 hall	4,8 m ²	1/7 pokój	9,3 m ²
1/3 komunikacja	4,4 m ²	1/8 pom. gosp.	5,1 m ²
1/4 pokój	11,8 m ²	1/9 kuchnia	11,8 m ²
1/5 łazienka	5,8 m ²	1/10 pok. dzienny	25,3 m ²