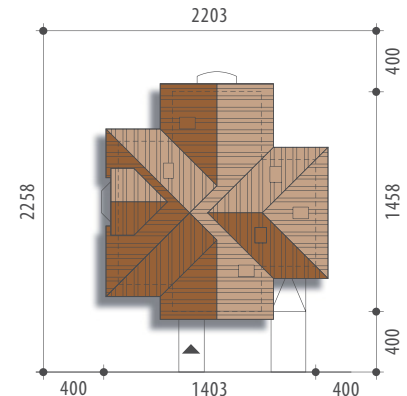




Autor: Marcin Abramowicz

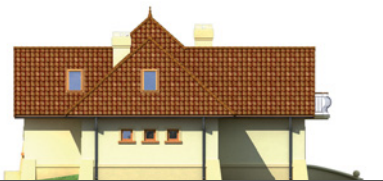
Powierzchnia użytkowa	150,1 m²
+ garaż	20,7 m²
Powierzchnia zabudowy	137,3 m ²
Wysokość budynku	8,6 m
Powierzchnia dachu	251,3 m ²
Kubatura netto	504,5 m ³
Kąt nachylenia dachu	42 °
Minimalne wymiary działki	22,03x22,58 m



Prometeusz



Elewacja frontowa



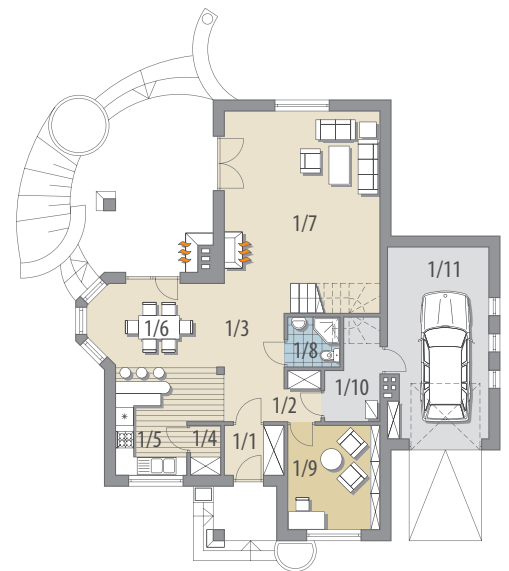
Elewacja boczna



Elewacja boczna



Elewacja ogrodowa



Parter

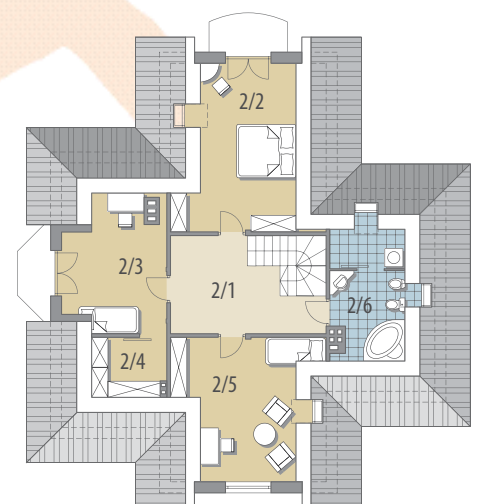
OPIS: Dom z poddaszem użytkowym, niepodpiwniczony, przeznaczony dla 4-5 osobowej rodziny. Na parterze znajduje się część dzienna z salonem połączonym z jadalnią i z bezpośrednim dostępem do kuchni, część gospodarcza, łazienka oraz gabinet. Na poddaszu zlokalizowano część nocną z sypialniami i ogólnodostępną łazienką, pralnię oraz sypialnię rodziców. Projekt dostępny w wersji z garażem dwustanowiskowym - Prometeusz II.

KONSTRUKCJA I WYKOŃCZENIE: Ściany zewnętrzne z betonu komórkowego posadowione na betonowych fundamentach. Ściany wewnętrzne z bloczków wapienno-piaskowych. Strop gęstożebrowy. Elewacje pokryte tynkiem strukturalnym. Pokrycie dachu – dachówka ceramiczna lub cementowa.



Parter: - 85,6 m²

1/1 wiatrołap	3,2 m ²	1/11 garaż	20,7 m ²
1/2 garderoba	1,8 m ²		
1/3 hall	12,3 m ²		
1/4 spiżarnia	1,6 m ²	Poddasze: - 64,5 m²	
1/5 kuchnia	8,5 m ²	2/1 hall	12,4 m ²
1/6 jadalnia	10,8 m ²	2/2 pokój	14,8 m ²
1/7 pok. dzienny	29,1 m ²	2/3 pokój	12,4 m ²
1/8 łazienka	2,8 m ²	2/4 garderoba	3,4 m ²
1/9 gabinet	10,4 m ²	2/5 pokój	14,3 m ²
1/10 pom. gosp.	5,1 m ²	2/6 łazienka	7,2 m ²



Poddasze