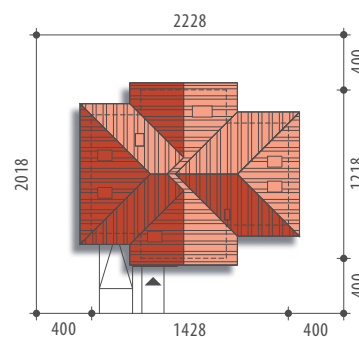




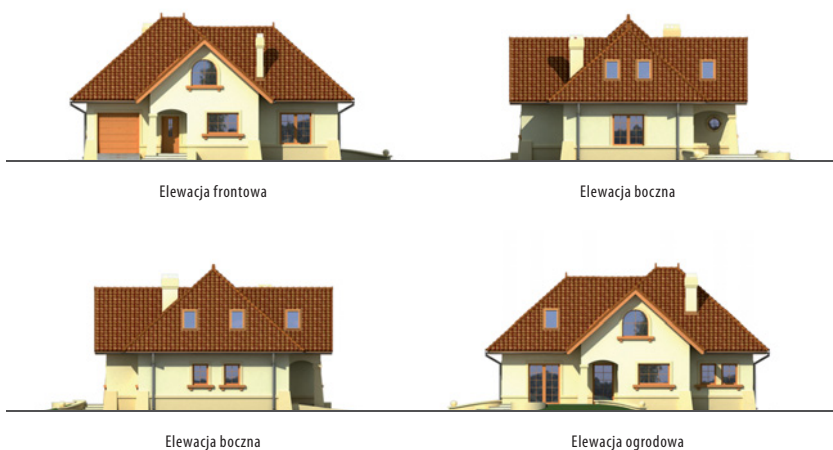
Autor: Marcin Abramowicz

Powierzchnia użytkowa 135,9 m²
+ pom. gosp. 5,8 m²
+ garaż 19,3 m²

Powierzchnia zabudowy 140,4 m²
Wysokość budynku 8,2 m
Powierzchnia dachu 239,9 m²
Kubatura netto 470,3 m³
Kąt nachylenia dachu 42 °
Minimalne wymiary działki 22,28x20,18 m



Posejdon

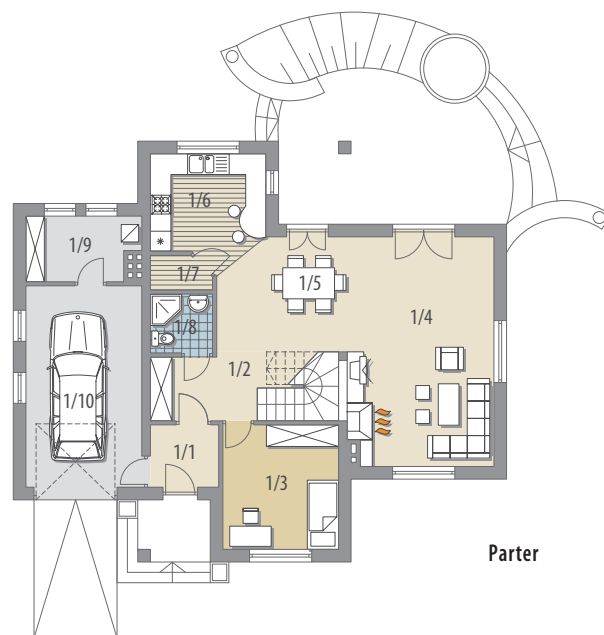


Elewacja frontowa

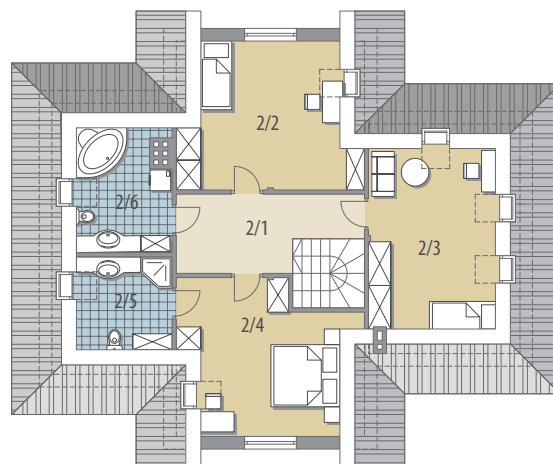
Elewacja boczna

Elewacja boczna

Elewacja ogrodowa



Parter



Poddasze

OPIS: Dom z poddaszem użytkowym, niepodpiwniczony, przeznaczony dla 4-5 osobowej rodziny. Na parterze zlokalizowano część dzienną i gospodarczą. Na poddaszu znajduje się część nocna z trzema sypialniami i dwiema łazienkami. Atrakcją domu mogą stać się schody otwarte na jadalnię i pokój dzienny. W ramach adaptacji można wydzielić ścianką działową pokój dzienny oraz zabudować schody. Projekt dostępny w wersji z lukarną nad salonem - Posejdon II.

KONSTRUKCJA I WYKOŃCZENIE: Ściany zewnętrzne z betonu komórkowego posadowione na betonowych fundamentach. Ściany wewnętrzne z bloczków wapienno-piaskowych. Strop gęstożebrowy. Elewacje pokryte tynkiem strukturalnym. Pokrycie dachu – dachówka ceramiczna lub cementowa.



Parter: - 76,4 m²

1/1 wiatrołap	3,2 m ²	2/1 hall	10,2 m ²
1/2 hall	7,9 m ²	2/2 pokój	14,0 m ²
1/3 gabinet	11,5 m ²	2/3 pokój	11,9 m ²
1/4 pok. dzienny	27,8 m ²	2/4 pokój	13,2 m ²
1/5 jadalnia	10,9 m ²	2/5 łazienka	4,3 m ²
1/6 kuchnia	10,6 m ²	2/6 łazienka	5,9 m ²
1/7 spiżarnia	1,5 m ²		
1/8 wc	3,0 m ²		
1/9 pom. gosp.	5,8 m ²		
1/10 garaż	19,3 m ²		

Poddasze: - 59,5 m²