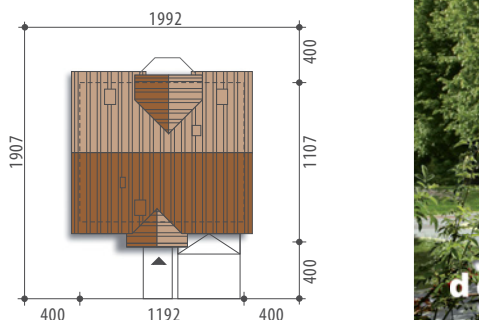




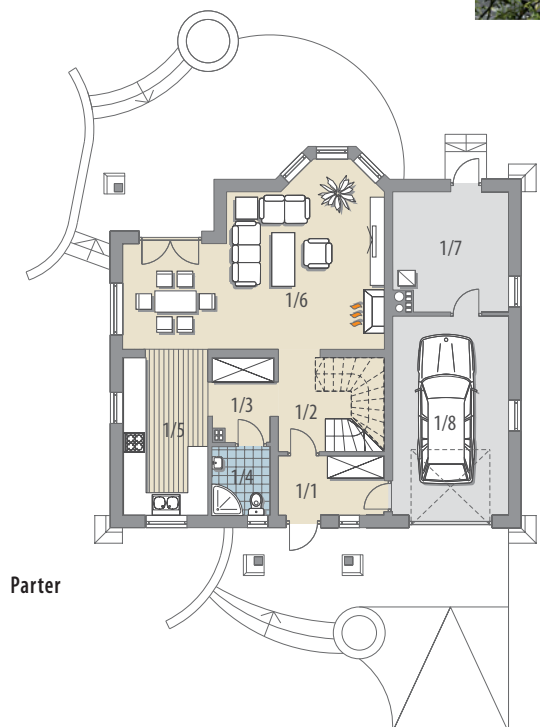
**Powierzchnia użytkowa** 121,4 m<sup>2</sup>  
 + pom. gosp. 11,1 m<sup>2</sup>  
 + garaż 19,1 m<sup>2</sup>

Powierzchnia zabudowy 125,3 m<sup>2</sup>  
 Wysokość budynku 8,5 m  
 Powierzchnia dachu 208,3 m<sup>2</sup>  
 Kubatura netto 464,8 m<sup>3</sup>  
 Kąt nachylenia dachu 40 °  
 Minimalne wymiary działki 19,92x19,07 m

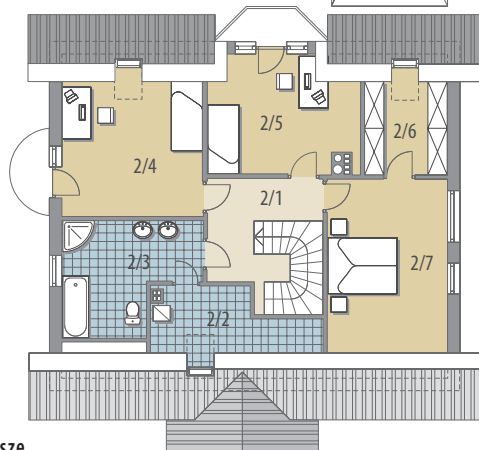


Autor: Tomasz Flak

## Portos



Parter



Poddasze



Elewacja frontowa



Elewacja boczna



Elewacja boczna



Elewacja ogrodowa

**OPIS:** Dom z poddaszem użytkowym, niepodpiwniczony, przeznaczony dla 4-5 osobowej rodziny. Na parterze znajduje się część dzienna z obszernym salonem, przestrzennie połączonym z jadalnią i kuchnią oraz część gospodarcza z garażem jednoznaczynowym i pomieszczeniem gospodarczym. Na poddaszu znajduje się sypialnia rodziców z własną garderobą, dwa pokoje, ogólnodostępna łazienka oraz pralnia.

**KONSTRUKCJA I WYKOŃCZENIE:** Ściany zewnętrzne warstwowe z bloczków wapienno-piaskowych posadowione na betonowych fundamentach, wewnętrzne z bloczków wapienno-piaskowych. Strop gęstożebrowy. Elewacje pokryte tynkiem strukturalnym. Pokrycie dachu - dachówka ceramiczna lub cementowa.

Parter: - 59,0 m<sup>2</sup>

1/1 wiatrołap	5,2 m <sup>2</sup>	1/7 pom. gosp.	11,1 m <sup>2</sup>
1/2 hall	3,9 m <sup>2</sup>	1/8 garaż	19,1 m <sup>2</sup>
1/3 garderoba	4,0 m <sup>2</sup>	<b>Poddasze: - 62,4 m<sup>2</sup></b>	
1/4 wc	3,3 m <sup>2</sup>	2/1 hall	6,3 m <sup>2</sup>
1/5 kuchnia	11,0 m <sup>2</sup>	2/2 pralnia	2,6 m <sup>2</sup>
1/6 salon	31,6 m <sup>2</sup>	2/3 łazienka	9,9 m <sup>2</sup>
+jadalnia	11,0 m <sup>2</sup>	2/4 pokój	12,2 m <sup>2</sup>
2/1 pokój	13,0 m <sup>2</sup>	2/5 pokój	13,0 m <sup>2</sup>
2/2 pokój	14,1 m <sup>2</sup>	2/6 garderoba	4,3 m <sup>2</sup>
2/3 pokój	12,2 m <sup>2</sup>	2/7 pokój	14,1 m <sup>2</sup>

