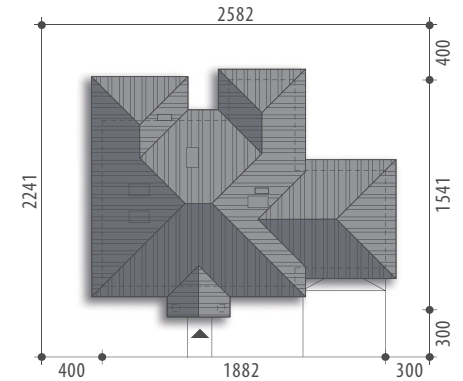




Autor: Marcin Abramowicz



Powierzchnia użytkowa	119,9 m²
+ garaż	32,7 m ²
+ strych	18,8 m ²
Powierzchnia zabudowy	216,4 m ²
Wysokość budynku	7,0 m
Powierzchnia dachu	299,5 m ²
Kubatura netto	840,6 m ³
Kąt nachylenia dachu	30 °
Minimalne wymiary działki	25,82x22,41 m



Polluks II



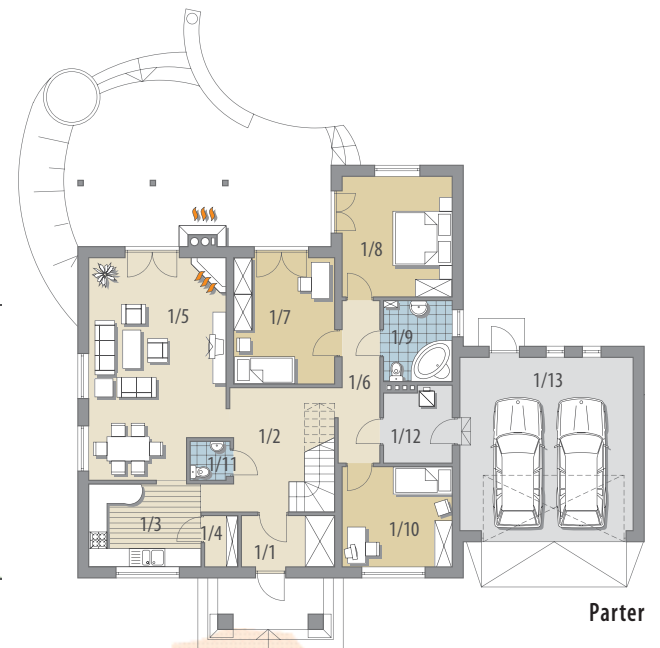
Elewacja frontowa

Elewacja boczna



Elewacja boczna

Elewacja ogrodowa



Parter

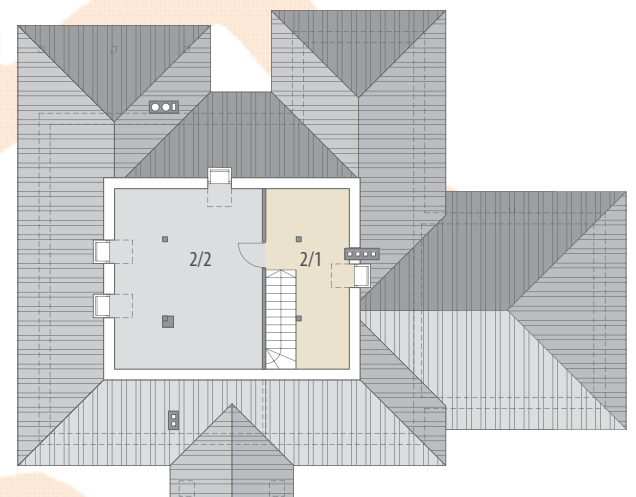
OPIS: Dom parterowy z częściowo użytkowym poddaszem, niepodpiwniczony, przeznaczony dla 4-6 osobowej rodziny. Rzut parteru podzielony został na trzy strefy: ogólną - hall, kuchnia, jadalnia i pokój dzienny, intymną z dwoma sypialniami, ogólnodostępną łazienką, gabinetem oraz częścią gospodarczą z dwustanowiskowym garażem. Dom posiada strych, który można zaadaptować na dodatkowy pokój lub pracownię. Projekt dostępny jest w wersji bez garażu - Polluks III oraz w wersji z garażem jednostanowiskowym - Polluks.

KONSTRUKCJA I WYKOŃCZENIE: Ściany zewnętrzne warstwowe z bloczków wapienno-piaskowych, posadowione na betonowych fundamentach. Ściany wewnętrzne z bloczków wapienno-piaskowych. Strop gęstożebrowy. Elewacje pokryte tynkiem strukturalnym. Pokrycie dachu - dachówka ceramiczna lub cementowa.



Parter: - 119,9 m²

1/1 wiatrołap	5,2 m ²	1/9 łazienka	6,0 m ²
1/2 hall	11,3 m ²	1/10 pokój	12,0 m ²
1/3 kuchnia	10,1 m ²	1/11 wc	1,6 m ²
1/4 spiżarnia	1,8 m ²	1/12 pom. gosp.	5,5 m ²
1/5 pok. dzienny	31,5 m ²	1/13 garaż	32,7 m ²
+jadalnia	6,6 m ²		
1/6 komunikacja	6,6 m ²	Poddasze: - 18,8 m²	
1/7 pokój	13,9 m ²	2/1 strych/hall	4,3 m ²
1/8 pokój	14,4 m ²	2/2 strych/pokój	14,5 m ²



Poddasze