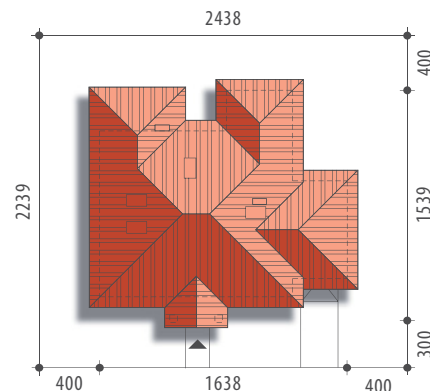




Autor: Marcin Abramowicz

Powierzchnia użytkowa **119,6 m²**
+ garaż **18,9 m²**
+ strych **18,8 m²**

Powierzchnia zabudowy 191,5 m²
Wysokość budynku 7,0 m
Powierzchnia dachu 277,0 m²
Kubatura netto 547,0 m³
Kąt nachylenia dachu 30 °
Minimalne wymiary działki 24,38x22,39 m



Polluks



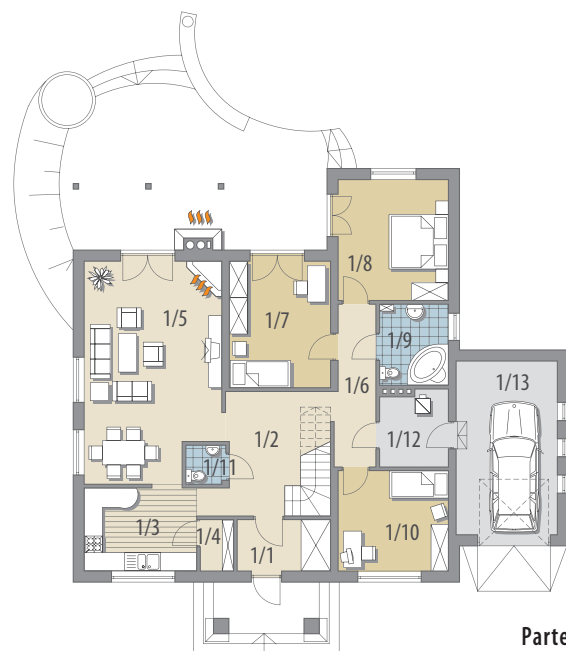
Elewacja frontowa

Elewacja boczna



Elewacja boczna

Elewacja ogrodowa



Parter

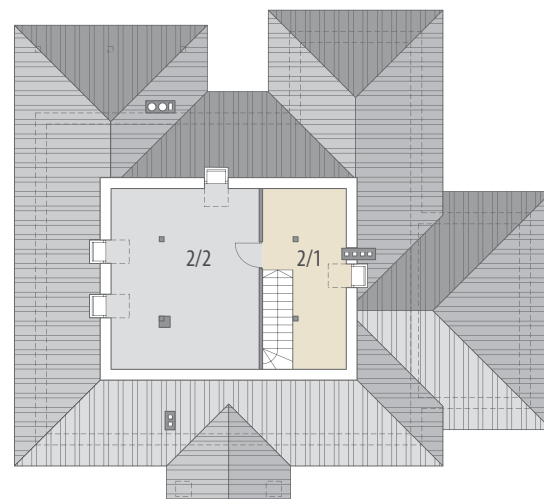
OPIS: Dom parterowy z częściowo użytkowym poddaszem, niepodpiwniczony, przeznaczony dla 4-6 osobowej rodziny. Rzut parteru podzielony został na trzy strefy: ogólną – hall, kuchnia, jadalnia i pokój dzienny, intymną z dwoma sypialniami, ogólnodostępną łazienką, gabinetem oraz część gospodarczą z garażem. Dom posiada strych, który można zaadaptować na dodatkowy pokój lub pracownię. Projekt dostępny w wersji bez garażu - Polluks III oraz z garażem dwustanowiskowym - Polluks II.

KONSTRUKCJA I WYKOŃCZENIE: Ściany zewnętrzne z betonu komórkowego, posadowione na betonowych fundamentach. Ściany wewnętrzne z bloczków wapienno-piaskowych. Strop gęstożebrowy. Elewacje pokryte tynkiem strukturalnym. Pokrycie dachu – dachówka ceramiczna lub cementowa.



Parter: - 119,6 m²

1/1 wiatrołap	5,1 m ²	1/9 łazienka	6,0 m ²
1/2 hall	11,3 m ²	1/10 pokój	12,0 m ²
1/3 kuchnia	10,1 m ²	1/11 wc	1,6 m ²
1/4 spiżarnia	1,8 m ²	1/12 pom. gosp.	5,5 m ²
1/5 pok. dzienny + jadalnia	31,4 m ²	1/13 garaż	18,9 m ²
1/6 komunikacja	6,6 m ²	Poddasze: - 18,8 m²	
1/7 pokój	13,8 m ²	2/1 strych/hall	4,3 m ²
1/8 pokój	14,4 m ²	2/2 strych/pokój	14,5 m ²



Poddasze