

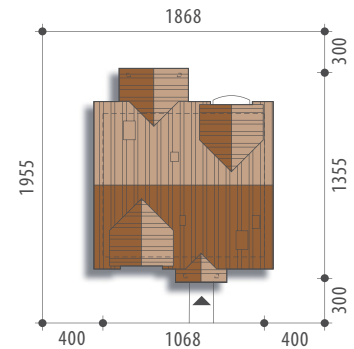


Autor: Tomasz Flak

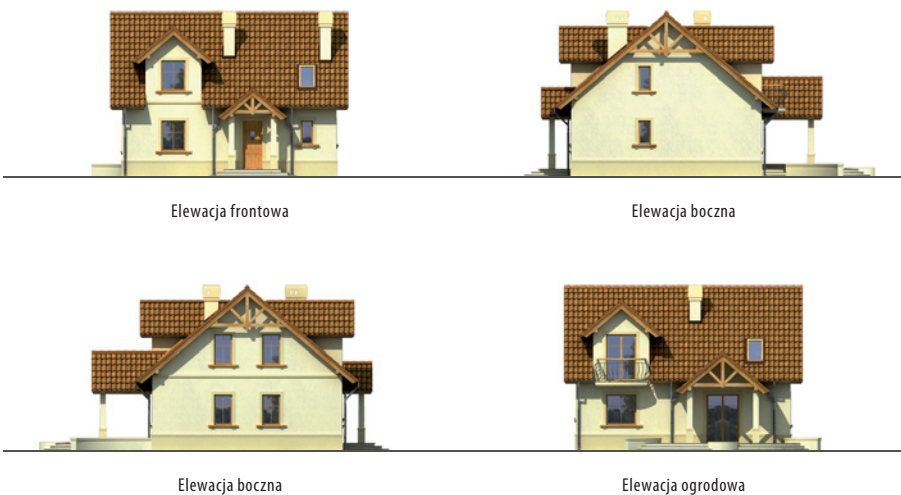
dobredomy
flak & abramowicz

Powierzchnia użytkowa 133,6 m²

Powierzchnia zabudowy	105,9 m ²
Wysokość budynku	8,3 m
Powierzchnia dachu	187,6 m ²
Kubatura netto	405,8 m ³
Kąt nachylenia dachu	40°
Minimalne wymiary działki	18,68x19,55 m



Planeta III



Elewacja frontowa

Elewacja boczna

Elewacja boczna

Elewacja ogrodowa

OPIS: Niewielki dom z poddaszem użytkowym o prostej konstrukcji, przeznaczony dla 4-5 osobowej rodziny. Na parterze zlokalizowano jednoprzestrzenną część dzienną (kuchnia ze spiżarnią, jadalnia i pokój dzienny), gabinet, wc z prysznicem i duże pomieszczenie gospodarcze. Istnieje możliwość wydzielenia kuchni. Na poddaszu znajdują się trzy sypialnie, schowek i łazienka. Projekt dostępny w wersji z garażem jedno stanowiskowym - Planeta I oraz w wersji z garażem dwustanowiskowym - Planeta II.

KONSTRUKCJA I WYKOŃCZENIE: Ściany zewnętrzne z betonu komórkowego posadowione na betonowych fundamentach. Ściany wewnętrzne z bloczków wapienno-piaskowych. Strop gęstożebrowy. Elewacje pokryte tynkiem strukturalnym. Pokrycie dachu – dachówka ceramiczna lub cementowa.

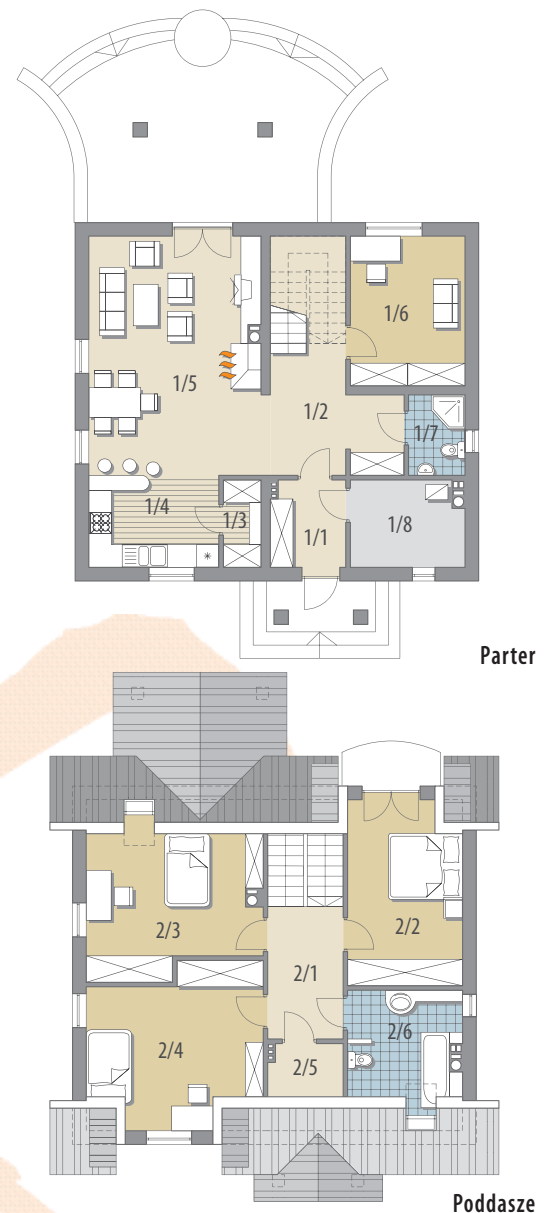


Parter: - 76,7 m²

1/1 wiatrołap	4,4 m ²
1/2 hall	11,8 m ²
1/3 spiżarnia	2,2 m ²
1/4 kuchnia	8,3 m ²
1/5 pok. dzienny +jadalnia	28,4 m ²
1/6 pokój	11,9 m ²
1/7 łazienka	3,1 m ²
1/8 kotłownia	6,6 m ²

Poddasze: - 56,9 m²

2/1 hall	6,9 m ²
2/2 pokój	11,8 m ²
2/3 pokój	12,8 m ²
2/4 pokój	16,0 m ²
2/5 schowek	1,4 m ²
2/6 łazienka	8,0 m ²



Parter

Poddasze