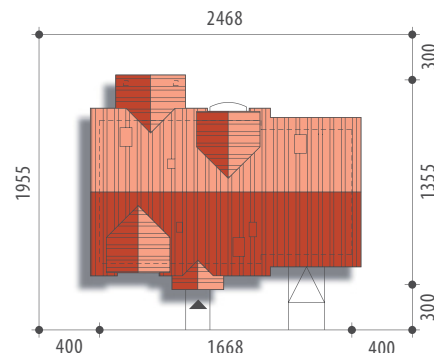


Autor: Tomasz Flak

Powierzchnia użytkowa	133,6 m²
+ pom. gosp.	9,8 m ²
+ garaż	32,4 m ²
+ strych	25,2 m ²

Powierzchnia zabudowy	156,8 m ²
Wysokość budynku	8,3 m
Powierzchnia dachu	272,7 m ²
Kubatura netto	586,5 m ³
Kąt nachylenia dachu	40 °
Minimalne wymiary działki	24,68x19,55 m



Planeta II



Elewacja frontowa



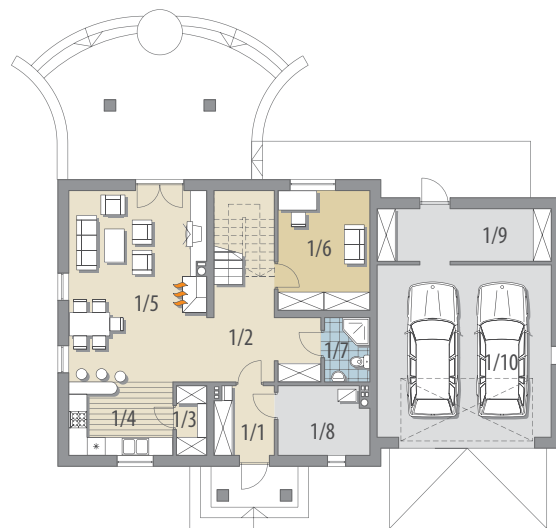
Elewacja boczna



Elewacja boczna



Elewacja ogrodowa



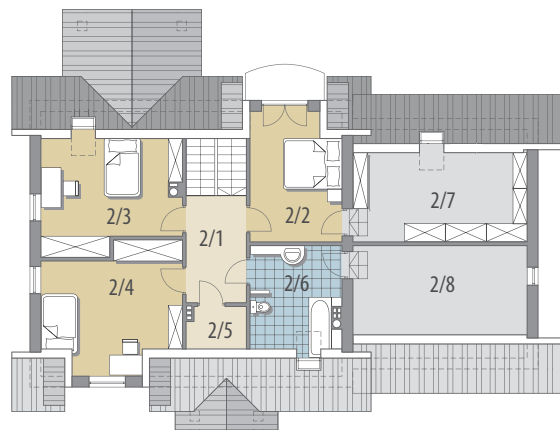
Parter

OPIS: Niewielki dom z poddaszem użytkowym o prostej konstrukcji, przeznaczony dla 4-5 osobowej rodziny. Na parterze zlokalizowano jednoprzestrzenną część dzienną (kuchnia ze spiżarnią, jadalnia i pokój dzienny), gabinet, wc z prysznicem i duże pomieszczenie gospodarcze. Istnieje możliwość wydzielenia kuchni. Na poddaszu znajdują się trzy sypialnie, łazienka oraz suszarnia. Projekt dostępny w wersji z garażem jedno stanowiskowym - Planeta I oraz w wersji bez garażu - Planeta III.

KONSTRUKCJA I WYKOŃCZENIE: Ściany zewnętrzne z betonu komórkowego posadowione na betonowych fundamentach. Ściany wewnętrzne z bloczków wapienno-piaskowych. Strop gęstożebrowy. Elewacje pokryte tynkiem strukturalnym. Pokrycie dachu – dachówka ceramiczna lub cementowa.



Parter: - 76,7 m²		Poddasze: - 56,9 m²	
1/1 wiatrołap	4,4 m ²	2/1 hall	6,9 m ²
1/2 hall	11,8 m ²	2/2 pokój	11,8 m ²
1/3 spiżarnia	2,2 m ²	2/3 pokój	12,8 m ²
1/4 kuchnia	8,3 m ²	2/4 pokój	16,0 m ²
1/5 pok. dzienny	28,4 m ²	2/5 schowek	1,4 m ²
+jadalnia	11,9 m ²	2/6 łazienka	8,0 m ²
1/6 pokój	3,1 m ²	2/7 strych	12,6 m ²
1/7 łazienka	6,6 m ²	2/8 strych	12,6 m ²
1/8 kotłownia	9,8 m ²		
1/9 pom. gosp.	32,4 m ²		
1/10 garaż			



Poddasze