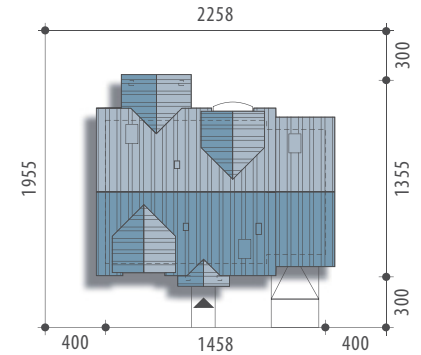




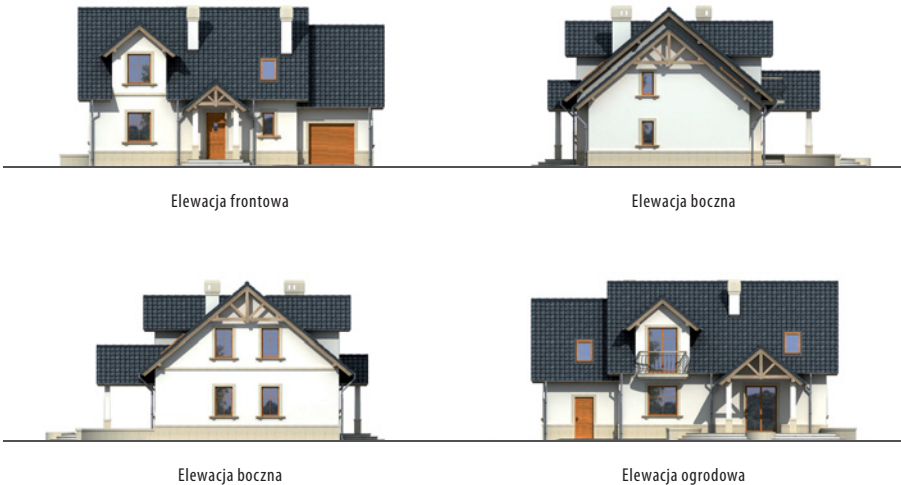
Autor: Tomasz Flak

| | |
|------------------------------|----------------------------|
| Powierzchnia użytkowa | 133,6 m² |
| + pom. gosp. | 6,2 m ² |
| + garaż | 20,5 m ² |
| + strych | 15,6 m ² |

| | |
|---------------------------|----------------------|
| Powierzchnia zabudowy | 139,0 m ² |
| Wysokość budynku | 8,3 m |
| Powierzchnia dachu | 245,6 m ² |
| Kubatura netto | 525,8 m ³ |
| Kąt nachylenia dachu | 40 ° |
| Minimalne wymiary działki | 22,58x19,55 m |



Planeta I



Elewacja frontowa

Elewacja boczna

Elewacja boczna

Elewacja ogrodowa



Parter

OPIS: Niewielki dom z poddaszem użytkowym o prostej konstrukcji, przeznaczony dla 4-5 osobowej rodziny. Na parterze zlokalizowano jednoprzestrzenną część dzienną (kuchnia ze spiżarnią, jadalnia i pokój dzienny), gabinet, wc z prysznicem i duże pomieszczenie gospodarcze. Istnieje możliwość wydzielenia kuchni. Na poddaszu znajdują się trzy sypialnie, schowek i łazienka. Projekt dostępny w wersji z garażem dwustanowiskowym - Planeta II oraz w wersji bez garażu - Planeta III.

KONSTRUKCJA I WYKOŃCZENIE: Ściany zewnętrzne z betonu komórkowego posadowione na betonowych fundamentach. Ściany wewnętrzne z bloczków wapienno-piaskowych. Strop gęstożebrowy. Elewacje pokryte tynkiem strukturalnym. Pokrycie dachu - dachówka ceramiczna lub cementowa.

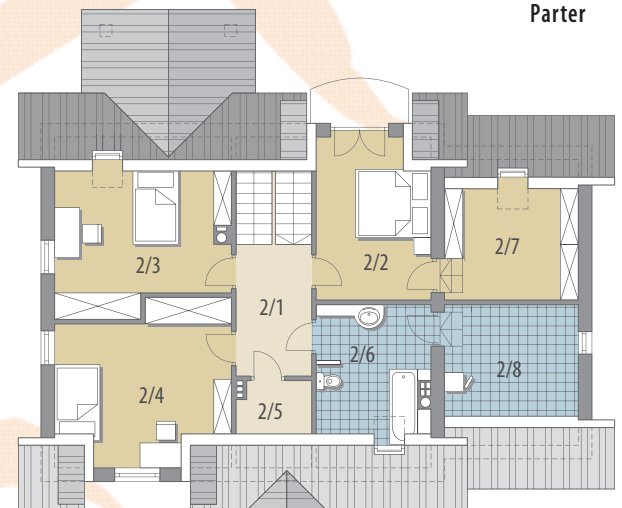


Parter: - 76,7 m²

| | |
|----------------------------|---------------------|
| 1/1 wiatrołap | 4,4 m ² |
| 1/2 hall | 11,8 m ² |
| 1/3 spiżarnia | 2,2 m ² |
| 1/4 kuchnia | 8,3 m ² |
| 1/5 pok. dzienny +jadalnia | 28,4 m ² |
| 1/6 pokój | 11,9 m ² |
| 1/7 łazienka | 3,1 m ² |
| 1/8 kottłownia | 6,6 m ² |
| 1/9 pom. gosp. | 6,2 m ² |
| 1/10 garaż | 20,5 m ² |

Poddasze: - 56,9 m²

| | |
|--------------|---------------------|
| 2/1 hall | 6,9 m ² |
| 2/2 pokój | 11,8 m ² |
| 2/3 pokój | 12,8 m ² |
| 2/4 pokój | 16,0 m ² |
| 2/5 schowek | 1,4 m ² |
| 2/6 łazienka | 8,0 m ² |
| 2/7 strych | 7,8 m ² |
| 2/8 strych | 7,8 m ² |



Poddasze