

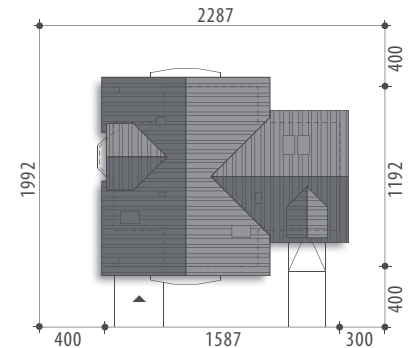


Autor: Marcin Abramowicz

dobredomy
flak & abramowicz

Powierzchnia użytkowa 146,6 m²
+ garaż 25,0 m²
+ strych 21,2 m²

Powierzchnia zabudowy 154,1 m²
Wysokość budynku 8,3 m
Powierzchnia dachu 256,2 m²
Kubatura netto 580,8 m³
Kąt nachylenia dachu 40°
Minimalne wymiary działki 22,87x19,92 m



Persefona



Elewacja frontowa

Elewacja boczna



Elewacja boczna

Elewacja ogrodowa

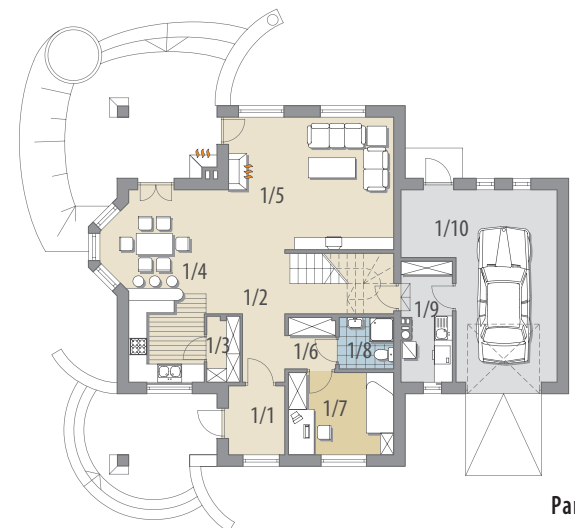
OPIS: Dom z użytkowym poddaszem, przeznaczony dla 4-6-osobowej rodziny. Na parterze znajduje się pokój dzienny z bezpośrednim wyjściem do ogrodu, przestrzennie połączony z jadalnią i kuchnią. Funkcji mieszkalnej dopełniają gabinet, spiżarnia, garderoba oraz łazienka. Jednostanowiskowy garaż dostępny poprzez pomieszczenie gospodarcze. Na poddaszu znajdują się trzy sypialnie z ogólnodostępną łazienką oraz strych, który można zaadaptować na dodatkowy pokój.

KONSTRUKCJA I WYKOŃCZENIE: Ściany zewnętrzne z bloczków wapienno-piaskowych docieplonych styropianem, posadowione na betonowych fundamentach. Ściany wewnętrzne z bloczków wapienno-piaskowych. Strop gęstożebrowy/żelbetowy. Elewacje pokryte tynkiem strukturalnym. Pokrycie dachu – dachówka ceramiczna lub cementowa.

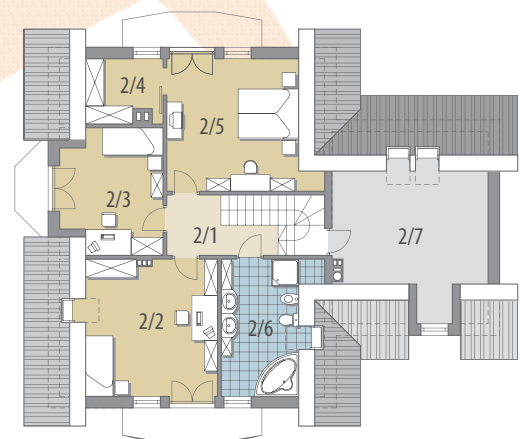


Parter: - 82,8 m²

1/1 wiatrołap	4,1 m ²	1/10 garaż	25,0 m ²
1/2 hall	10,4 m ²		
1/3 spiżarnia	2,3 m ²	Poddasze: - 63,8 m²	
1/4 kuchnia		2/1 hall	5,5 m ²
+ jadalnia	20,8 m ²	2/2 pokój	17,0 m ²
1/5 pok. dzienny	23,9 m ²	2/3 pokój	12,2 m ²
1/6 garderoba	2,6 m ²	2/4 garderoba	3,7 m ²
1/7 gabinet	9,3 m ²	2/5 pokój	16,5 m ²
1/8 łazienka	3,0 m ²	2/6 łazienka	8,9 m ²
1/9 pom. gosp.	6,4 m ²	2/7 strych	21,2 m ²



Parter



Poddasze