



Autorzy: Małgorzata Dracz, Tomasz Flak

dobredomy
flak & abramowicz

Penelopa III



Elewacja frontowa



Elewacja boczna



Elewacja boczna



Elewacja ogrodowa

OPIS: Dom piętrowy, przeznaczony dla 4-6-osobowej rodziny. Na parterze znajduje się pokój dzienny z bezpośrednim wyjściem do ogrodu, przestrzennie połączony z jadalnią, częściowo otwarta kuchnia, łazienka, pokój gościnny oraz dwie sypialnie. Garaż jednoznaczynowy jest dostępny poprzez pomieszczenie gospodarcze. Na piętrze znajdują się trzy pokoje, łazienka oraz dwa duże tarasy. Projekt dostępny w wersji Penelopa I oraz Penelopa II.

KONSTRUKCJA I WYKOŃCZENIE: Ściany zewnętrzne warstwowe z bloczków wapienno-piaskowych, posadowione na betonowych fundamentach. Ściany wewnętrzne z bloczków wapienno-piaskowych. Strop nad parterem gęstożebrowy, a nad piętrem płyta żelbetowa. Elewacje pokryte tynkiem strukturalnym, okładziną drewnianą oraz okładziną z piaskowca. Pokrycie dachu – gont bitumiczny.

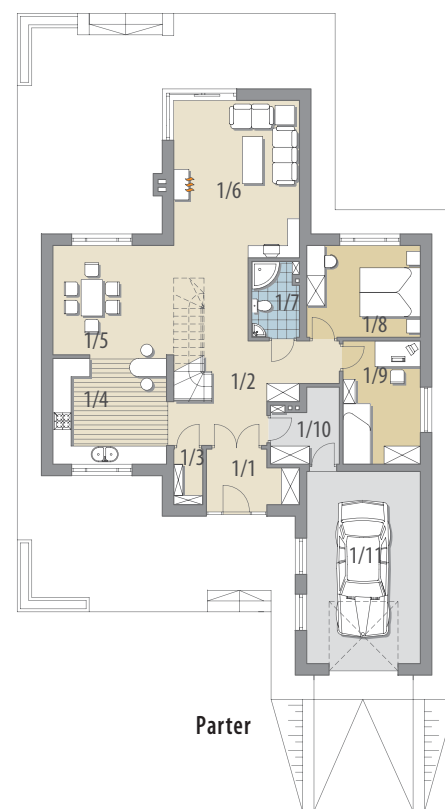
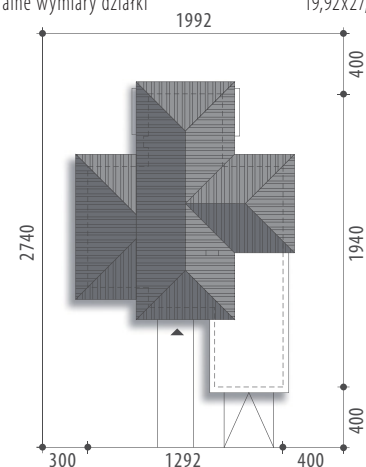


Parter: - 102,9 m²

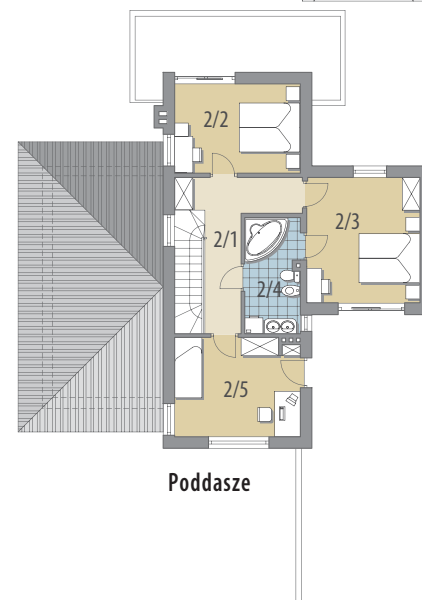
1/1 wiatrołap	4,9 m ²	1/10 pom. gosp.	4,8 m ²
1/2 hall	15,3 m ²	1/11 garaż	23,7 m ²
1/3 schowek	1,7 m ²		
1/4 kuchnia	13,0 m ²	Piętro: - 57,4 m²	
1/5 jadalnia	14,7 m ²	2/1 hall	9,7 m ²
1/6 pok. dzienny	23,1 m ²	2/2 pokój	12,2 m ²
1/7 łazienka	3,8 m ²	2/3 pokój	15,4 m ²
1/8 pokój	11,3 m ²	2/4 łazienka	6,8 m ²
1/9 pokój	10,3 m ²	2/5 pokój	13,3 m ²

Powierzchnia użytkowa 160,3 m²
+ garaż 23,7 m²

Powierzchnia zabudowy	162,7 m ²
Wysokość budynku	7,5 m
Powierzchnia dachu	186,1 m ²
Kubatura netto	496,6 m ³
Kąt nachylenia dachu	20 °
Minimalne wymiary działki	19,92x27,40 m



Parter



Poddasze