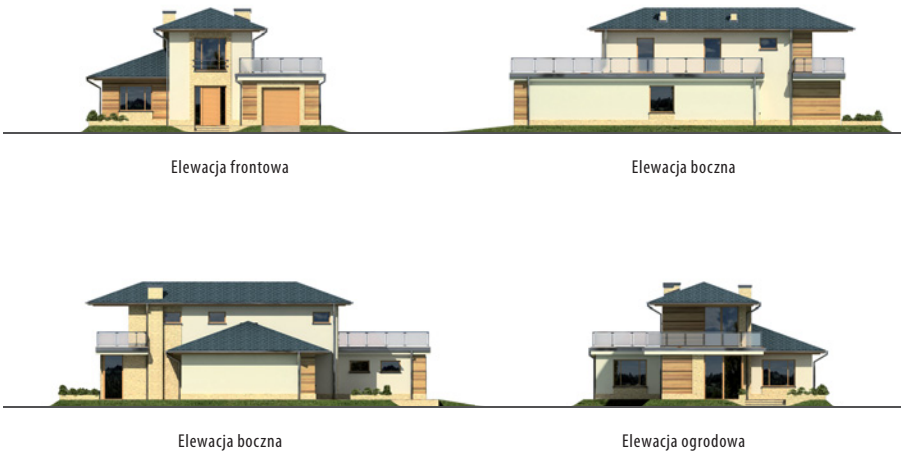




Autorzy: Małgorzata Dracz, Tomasz Flak

# Penelopa II



Elewacja frontowa

Elewacja boczna

Elewacja boczna

Elewacja ogrodowa

**OPIS:** Dom jednopiętrowy, przeznaczony dla 4-6-osobowej rodziny. Na parterze znajduje się pokój dzienny z bezpośrednim wyjściem na ogród, przestrzennie połączony z jadalnią, częściowo otwarta kuchnia, łazienka oraz dwie sypialnie. Jednostanowiskowy garaż dostępny jest poprzez pomieszczenie gospodarcze. Na piętrze znajdują się dwa pokoje, łazienka oraz dwa duże tarasy. Projekt dostępny w wersji bez tarasu nad garażem - Penelopa I oraz z dodatkowym pokojem na piętrze - Penelopa III.

**KONSTRUKCJA I WYKOŃCZENIE:** Ściany zewnętrzne warstwowe z bloczków wapienno-piaskowych, posadowione na betonowych fundamentach. Ściany wewnętrzne z bloczków wapienno-piaskowych. Strop nad parterem gęstożebrowy, a nad piętrem - płyta żelbetowa. Elewacje pokryte tynkiem strukturalnym, okładziną drewnianą oraz okładziną z piaskowca. Pokrycie dachu - gont bitumiczny.



### Parter: - 102,9 m<sup>2</sup>

|                  |                     |                 |                     |
|------------------|---------------------|-----------------|---------------------|
| 1/1 wiatrołap    | 4,9 m <sup>2</sup>  | 1/10 pom. gosp. | 4,8 m <sup>2</sup>  |
| 1/2 hall         | 15,3 m <sup>2</sup> | 1/11 garaż      | 23,7 m <sup>2</sup> |
| 1/3 schowek      | 1,7 m <sup>2</sup>  |                 |                     |
| 1/4 kuchnia      | 13,0 m <sup>2</sup> |                 |                     |
| 1/5 jadalnia     | 14,7 m <sup>2</sup> |                 |                     |
| 1/6 pok. dzienny | 23,1 m <sup>2</sup> |                 |                     |
| 1/7 łazienka     | 3,8 m <sup>2</sup>  |                 |                     |
| 1/8 pokój        | 11,3 m <sup>2</sup> |                 |                     |
| 1/9 pokój        | 10,3 m <sup>2</sup> |                 |                     |

### Piętro: - 42,1 m<sup>2</sup>

|              |                     |
|--------------|---------------------|
| 2/1 hall     | 4,8 m <sup>2</sup>  |
| 2/2 pokój    | 16,7 m <sup>2</sup> |
| 2/3 łazienka | 7,3 m <sup>2</sup>  |
| 2/4 pokój    | 13,3 m <sup>2</sup> |

|                              |                            |
|------------------------------|----------------------------|
| <b>Powierzchnia użytkowa</b> | <b>145,0 m<sup>2</sup></b> |
| <b>+ garaż</b>               | <b>23,7 m<sup>2</sup></b>  |
| Powierzchnia zabudowy        | 162,7 m <sup>2</sup>       |
| Wysokość budynku             | 7,5 m                      |
| Powierzchnia dachu           | 158,4 m <sup>2</sup>       |
| Kubatura netto               | 454,3 m <sup>3</sup>       |
| Kąt nachylenia dachu         | 20 °                       |
| Minimalne wymiary działki    | 19,92x27,40 m              |

