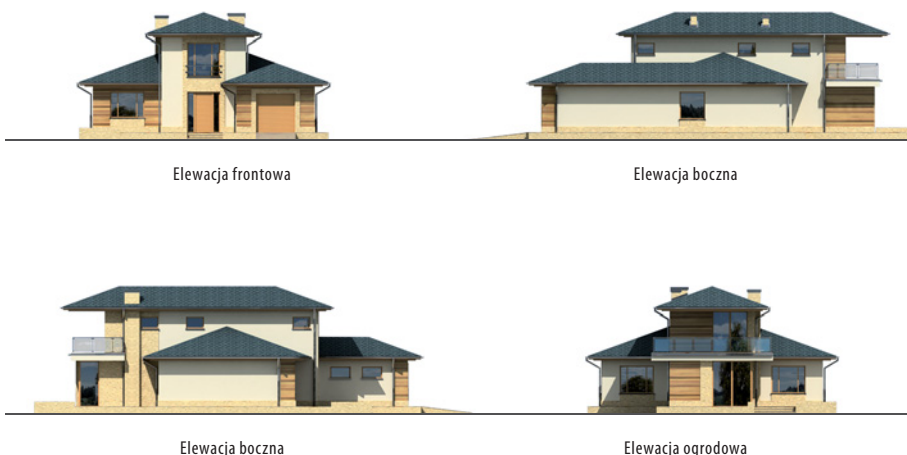




Autorzy: Małgorzata Drac, Tomasz Flak

dobredomy
flak & abramowicz

Penelopa I



Elewacja frontowa

Elewacja boczna

Elewacja boczna

Elewacja ogrodowa

OPIS: Dom piętrowy, przeznaczony dla 4-6-osobowej rodziny. Na parterze znajduje się pokój dzienny z bezpośrednim wyjściem do ogrodu, przestrzennie połączony z jadalnią i kuchnią. Funkcji mieszkalnej dopełniają dwie sypialnie, łazienka oraz spiżarnia. Jednostanowiskowy garaż jest dostępny poprzez pomieszczenie gospodarcze. Na piętrze znajdują się dwa pokoje, łazienka oraz duży taras. Projekt dostępny w wersji z dwoma tarasami - Penelopa II oraz z dodatkową sypialnią na piętrze - Penelopa III.

KONSTRUKCJA I WYKOŃCZENIE: Ściany zewnętrzne warstwowe z bloczków wapienno-piaskowych, posadowione na betonowych fundamentach. Ściany wewnętrzne z bloczków wapienno-piaskowych. Strop nad parterem gęstożebrowy, a nad piętrem płyta żelbetowa. Elewacje pokryte tynkiem strukturalnym, okładziną drewnianą oraz okładziną z piaskowca. Pokrycie dachu - gont bitumiczny.



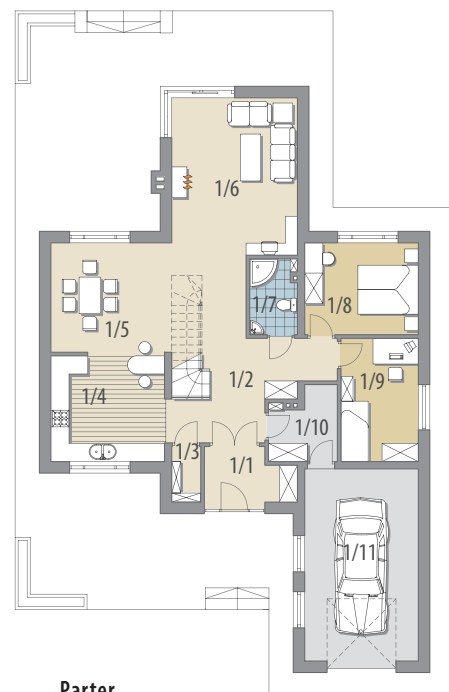
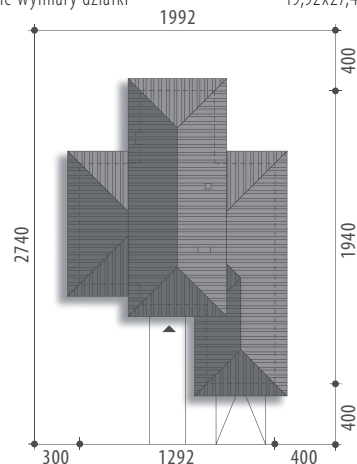
Parter: - 102,9 m²

1/1 wiatrołap	4,9 m ²	1/10 pom. gosp.	4,8 m ²
1/2 hall	15,3 m ²	1/11 garaż	23,7 m ²
1/3 schowek	1,7 m ²		
1/4 kuchnia	13,0 m ²		
1/5 jadalnia	14,7 m ²		

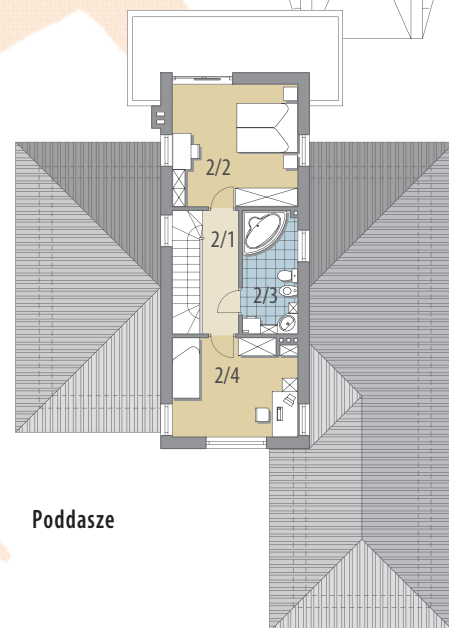
Piętro: - 42,1 m²

1/6 salon	23,1 m ²	2/1 hall	4,8 m ²
1/7 łazienka	3,8 m ²	2/2 pokój	16,7 m ²
1/8 pokój	11,3 m ²	2/3 łazienka	7,3 m ²
1/9 pokój	10,3 m ²	2/4 pokój	13,3 m ²

Powierzchnia użytkowa	145,0 m²
+ garaż	23,7 m²
Powierzchnia zabudowy	162,7 m ²
Wysokość budynku	7,5 m
Powierzchnia dachu	249,5 m ²
Kubatura netto	454,3 m ³
Kąt nachylenia dachu	20 °
Minimalne wymiary działki	19,92x27,40 m



Parter



Poddasze