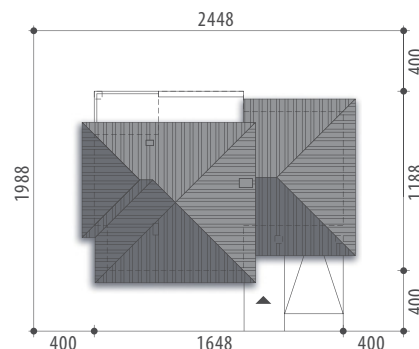




Autor: Agnieszka Ciborska

Powierzchnia użytkowa 147,1 m²
+ pom. gospodarcze 10,1 m²
+ garaż 25,1 m²

Powierzchnia zabudowy 172,3 m²
Wysokość budynku 8,3 m
Powierzchnia dachu 209,0 m²
Kubatura netto 553,5 m³
Kąt nachylenia dachu 20°, 15°
Minimalne wymiary działki 24,48x19,88 m



Pegaz



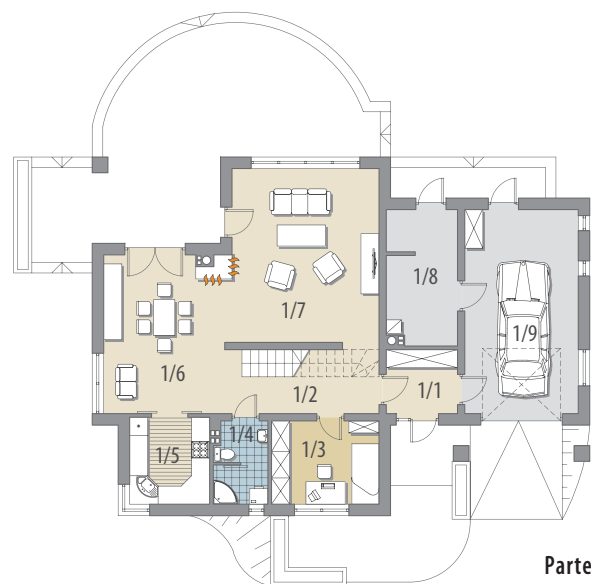
Elewacja frontowa

Elewacja boczna



Elewacja boczna

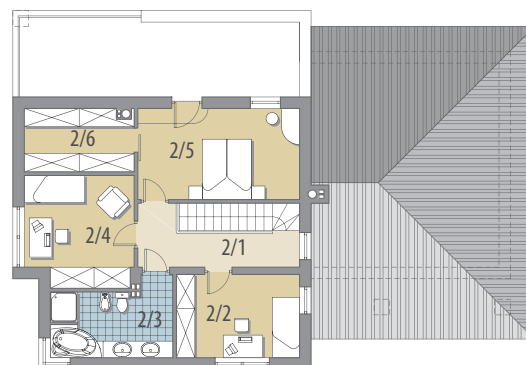
Elewacja ogrodowa



Parter

OPIS: Dom piętrowy dla 4-osobowej rodziny. Parter podzielony jest na dwie części: dzienną i gospodarczą. Część dzienną stanowi pokój dzienny, jadalnia, kuchnia, gabinet oraz łazienka. Część gospodarcza (garaż, pomieszczenie gospodarcze) dostępna jest zarówno z zewnątrz budynku, jak i z wiatrołapu. Na piętrze zlokalizowano trzy sypialnie oraz ogólnodostępną łazienkę. Z głównej sypialni mamy dostęp do garderoby oraz na taras.

KONSTRUKCJA I WYKOŃCZENIE: Ściany zewnętrzne warstwowe z bloczków wapienno-piaskowych posadowione na betonowych fundamentach. Ściany wewnętrzne z bloczków wapienno-piaskowych. Strop gęstożebrowy. Elewacje pokryte tynkiem strukturalnym oraz w części okładziną kamienną. Pokrycie dachu blachodachówką lub gontem bitumicznym.



Poddasze



Parter: - 83,4 m²

| | | | |
|------------------|---------------------|---------------|---------------------|
| 1/1 wiatrołap | 4,9 m ² | 2/1 korytarz | 7,5 m ² |
| 1/2 korytarz | 7,6 m ² | 2/2 pokój | 11,1 m ² |
| 1/3 pokój | 9,7 m ² | 2/3 łazienka | 9,2 m ² |
| 1/4 łazienka | 4,6 m ² | 2/4 pokój | 12,7 m ² |
| 1/5 kuchnia | 7,5 m ² | 2/5 pokój | 16,0 m ² |
| 1/6 jadalnia | 20,6 m ² | 2/6 garderoba | 7,2 m ² |
| 1/7 pok. dzienny | 28,5 m ² | | |
| 1/8 pom. gosp. | 10,1 m ² | | |
| 1/9 garaż | 25,1 m ² | | |

Piętro: - 63,7 m²