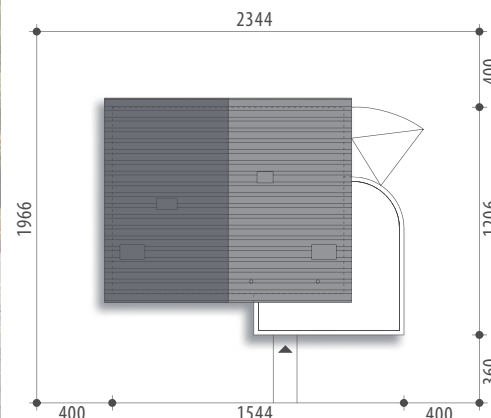




Autor: Bartłomiej Chomicz

Powierzchnia użytkowa	147,0 m²
+ garaż	16,9 m²
Powierzchnia zabudowy	148,5 m ²
Wysokość budynku	8,2 m
Powierzchnia dachu	165,0 m ²
Kubatura netto	540,3 m ³
Kąt nachylenia dachu	28 °
Minimalne wymiary działki	23,44x19,66 m



Parnas



Elewacja frontowa

Elewacja boczna

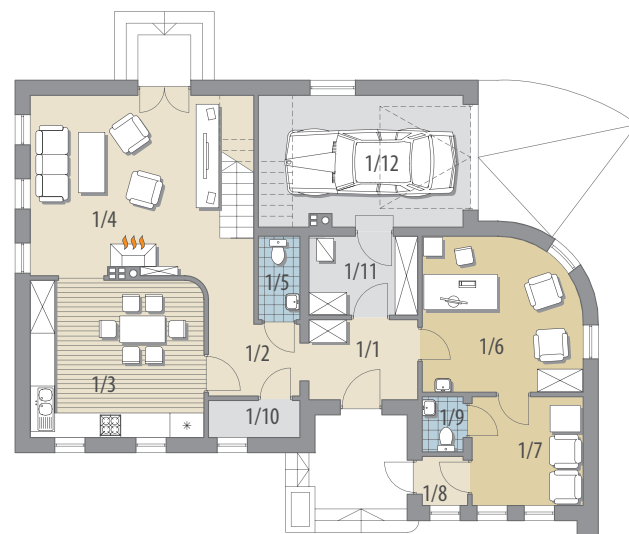


Elewacja boczna

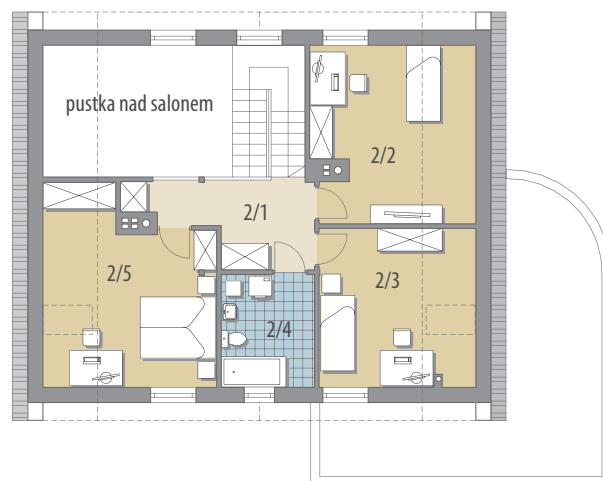
Elewacja ogrodowa

OPIS: Dom z użytkowym poddaszem, przeznaczony dla 4-6-osobowej rodziny. Dodatkowym elementem projektu jest moduł gabinetu z osobnym wejściem, holem i toaletą. Na parterze zlokalizowano pokój dzienny wysoki na dwie kondygnacje, z widokiem na schody i galerijkę na poddaszu. Duża kuchnia mieści stół jadalny, a z korytarza dostępne są schowek oraz toaleta. Wejście do garażu znajduje się w holu głównym, poprzez pomieszczenie gospodarcze. Poddasze mieści trzy sypialnie, dużą łazienkę i galerijkę z widokiem na salon.

KONSTRUKCJA I WYKOŃCZENIE: Ściany zewnętrzne warstwowe z bloczków wapienno-piaskowych, posadowione na betonowych fundamentach. Ściany wewnętrzne z bloczków wapienno-piaskowych, na poddaszu ścianki lekkie. Strop gęstożebrowy lub monolityczny. Elewacje pokryte tynkiem strukturalnym i płytkami klinierowymi. Pokrycie dachu - dachówka ceramiczna lub cementowa.



Parter



Poddasze



Parter: - 93,5 m²

1/1 wiatrołap	5,9 m ²	1/10 pom. gosp.	2,3 m ²
1/2 hall	7,9 m ²	1/11 pom. gosp.	5,9 m ²
1/3 kuchnia		1/12 garaż	16,9 m ²
+ jadalnia	18,9 m ²		
1/4 pok. dzienny	22,5 m ²	Poddasze: - 53,5 m²	
1/5 toaleta	2,4 m ²	2/1 hall	8,8 m ²
1/6 gabinet	16,4 m ²	2/2 pokój	13,0 m ²
1/7 hall	8,3 m ²	2/3 pokój	11,3 m ²
1/8 wiatrołap	1,4 m ²	2/4 łazienka	7,2 m ²
1/9 toaleta	1,6 m ²	2/5 pokój	13,2 m ²