

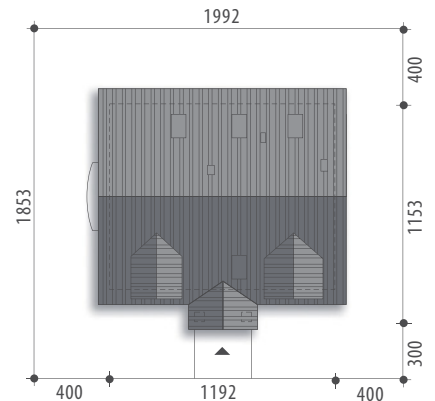


Autor: Marcin Abramowicz

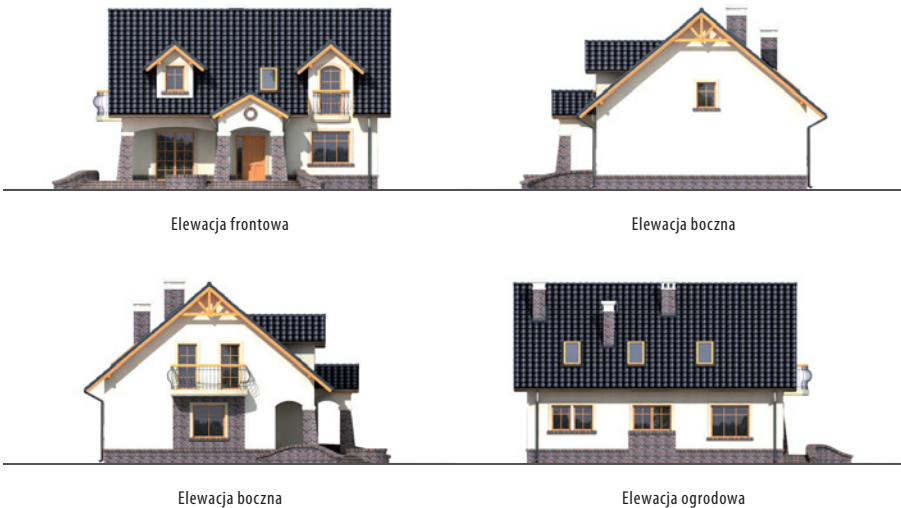


Powierzchnia użytkowa 147,8 m²

Powierzchnia zabudowy	122,2 m ²
Wysokość budynku	8,4 m
Powierzchnia dachu	207,6 m ²
Kubatura netto	461,8 m ³
Kąt nachylenia dachu	40 °
Minimalne wymiary działki	19,92x18,53 m



Pallas III

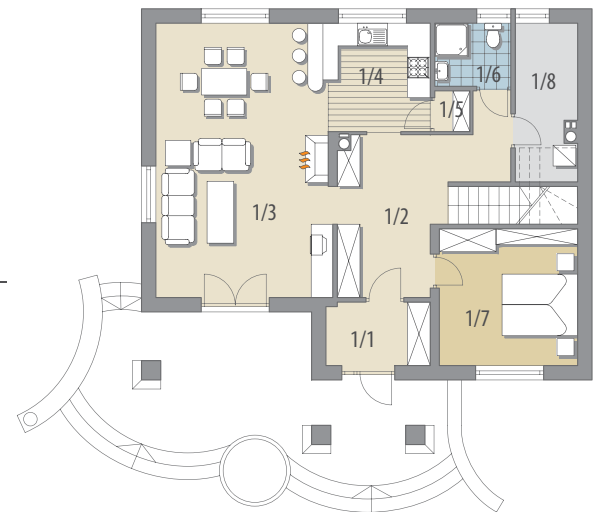


Elewacja frontowa

Elewacja boczna

Elewacja boczna

Elewacja ogrodowa



Parter

OPIS: Dom z użytkowym poddaszem, przeznaczony dla 4-6-osobowej rodziny. Na parterze zlokalizowano pokój dzienny połączony z kuchnią i jadalnią, łazienkę, spiżarnię, pomieszczenie gospodarcze oraz dodatkowy pokój. Na poddaszu znajdują się trzy przestronne sypialnie, łazienka oraz pralnia. Centralnie usytuowany kominek pozwala na wykonanie ogrzewania kominkowego. Projekt dostępny w wersji z garażem jedno stanowiskowym - Pallas I oraz z garażem dwustanowiskowym - Pallas II.

KONSTRUKCJA I WYKOŃCZENIE: Ściany zewnętrzne warstwowe z bloczków wapienno-piaskowych, posadowione na betonowych fundamentach. Ściany wewnętrzne z bloczków wapienno-piaskowych. Strop gęstożebrowy/żelbetowy. Elewacje pokryte tynkiem strukturalnym. Pokrycie dachu - dachówka ceramiczna lub cementowa.



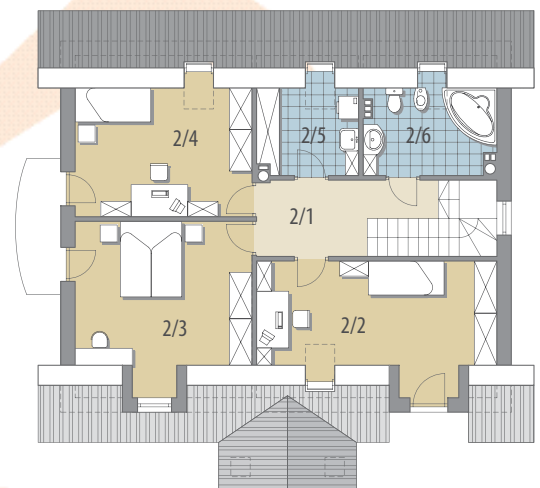
Parter: - 84,0 m²

1/1 wiatrołap	4,5 m ²
1/2 hall	14,6 m ²
1/3 pok. dzienny + jadalnia	31,7 m ²

1/4 kuchnia	9,2 m ²
1/5 spiżarka	1,0 m ²
1/6 łazienka	3,3 m ²
1/7 pokój	13,1 m ²
1/8 pom. gosp.	6,6 m ²

Poddasze: - 63,8 m²

2/1 hall	7,7 m ²
2/2 pokój	16,0 m ²
2/3 pokój	16,7 m ²
2/4 pokój	13,1 m ²
2/5 pralnia	4,5 m ²
2/6 łazienka	5,8 m ²



Poddasze