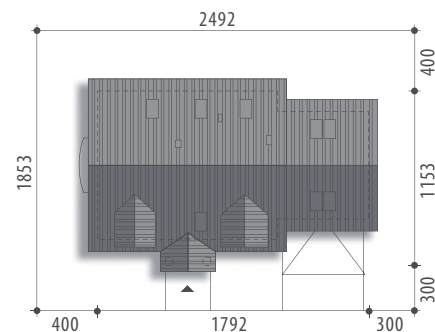




Autor: Marcin Abramowicz

**Powierzchnia użytkowa** **147,8 m<sup>2</sup>**  
+ garaż **36,1 m<sup>2</sup>**  
+ strych **19,6 m<sup>2</sup>**

Powierzchnia zabudowy 164,9 m<sup>2</sup>  
Wysokość budynku 8,4 m  
Powierzchnia dachu 282,7 m<sup>2</sup>  
Kubatura netto 597,0 m<sup>3</sup>  
Kąt nachylenia dachu 40 °  
Minimalne wymiary działki 24,92x18,53 m



## Pallas II



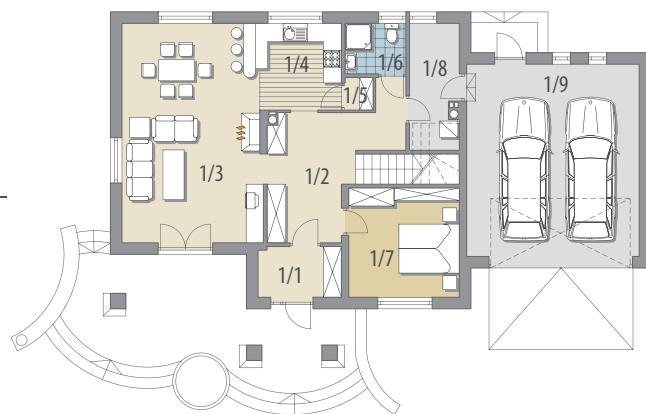
Elewacja frontowa

Elewacja boczna



Elewacja boczna

Elewacja ogrodowa



Parter

**OPIS:** Dom z użytkowym poddaszem, przeznaczony dla 4-6-osobowej rodziny. Na parterze zlokalizowano pokój dzienny połączony z kuchnią i jadalnią, łazienkę, spiżarnię, pomieszczenie gospodarcze oraz dodatkowy pokój. Dwustanowiskowy garaż dostępny jest poprzez pomieszczenie gospodarcze. Na poddaszu znajdują się trzy przestronne sypialnie, łazienka, pralnia oraz strych, który można zaadaptować na dodatkowy pokój. Centralnie usytuowany kominek pozwala na wykonanie ogrzewania kominkowego. Projekt dostępny w wersji z garażem jednostanowiskowym - Pallas I oraz bez garażu - Pallas III.

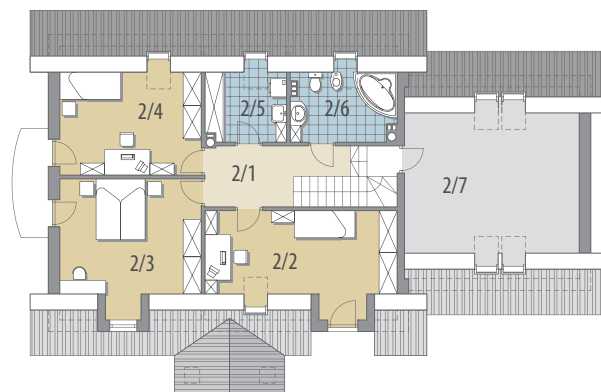
**KONSTRUKCJA I WYKOŃCZENIE:** Ściany zewnętrzne warstwowe z bloczków wapienno-piaskowych, posadowione na betonowych fundamentach. Ściany wewnętrzne z bloczków wapienno-piaskowych. Strop gęstożebrowy/żelbetowy. Elewacje pokryte tynkiem strukturalnym. Pokrycie dachu - dachówka ceramiczna lub cementowa.

**Parter: - 84,0 m<sup>2</sup>**

1/1 wiatrołap 4,5 m<sup>2</sup>  
1/2 hall 14,6 m<sup>2</sup>  
1/3 pok. dzienny

**Poddasze: - 63,8 m<sup>2</sup>**

+ jadalnia 31,7 m<sup>2</sup>  
1/4 kuchnia 9,2 m<sup>2</sup>  
1/5 spiżarnia 1,0 m<sup>2</sup>  
1/6 łazienka 3,3 m<sup>2</sup>  
1/7 pokój 13,1 m<sup>2</sup>  
1/8 pom. gosp. 6,6 m<sup>2</sup>  
1/9 garaż 36,1 m<sup>2</sup>  
2/1 hall 7,7 m<sup>2</sup>  
2/2 pokój 16,0 m<sup>2</sup>  
2/3 pokój 16,7 m<sup>2</sup>  
2/4 pokój 13,1 m<sup>2</sup>  
2/5 pralnia 4,5 m<sup>2</sup>  
2/6 łazienka 5,8 m<sup>2</sup>  
2/7 strych 19,6 m<sup>2</sup>



Poddasze