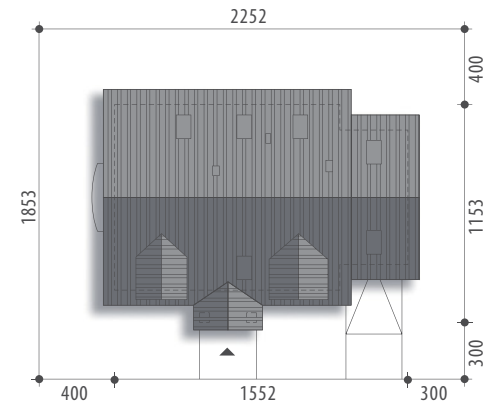




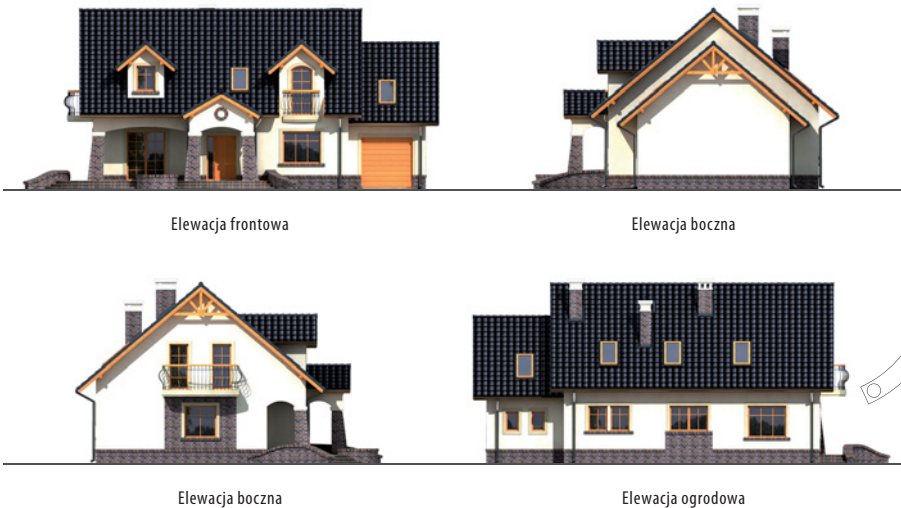
Autor: Marcin Abramowicz



Powierzchnia użytkowa	147,8 m²
+ garaż	20,9 m ²
+ strych	11,4 m ²
Powierzchnia zabudowy	147,8 m ²
Wysokość budynku	8,4 m
Powierzchnia dachu	255,4 m ²
Kubatura netto	562,8 m ³
Kąt nachylenia dachu	40°
Minimalne wymiary działki	22,52x18,53 m



Pallas



Elewacja frontowa

Elewacja boczna

Elewacja boczna

Elewacja ogrodowa



Parter

OPIS: Dom z użytkowym poddaszem, przeznaczony dla 4-6-osobowej rodziny. Na parterze zlokalizowano pokój dzienny połączony z kuchnią i jadalnią, łazienkę, spiżarnię, pom. gospodarcze oraz dodatkowy pokój. Garaż jedno stanowiskowy dostępny poprzez pomieszczenie gospodarcze. Na poddaszu znajdują się trzy przestronne sypialnie, łazienka, pralnia oraz strych, który można zaadaptować na dodatkowy pokój. Projekt dostępny w wersji z garażem dwustanowiskowym - Pallas II oraz bez garażu - Pallas III.

KONSTRUKCJA I WYKOŃCZENIE: Ściany zewnętrzne warstwowe z bloczków wapienno-piaskowych, posadowione na betonowych fundamentach. Ściany wewnętrzne z bloczków wapienno-piaskowych. Strop gęstożebrowy/żelbetowy. Elewacje pokryte tynkiem strukturalnym. Pokrycie dachu - dachówka ceramiczna lub cementowa.

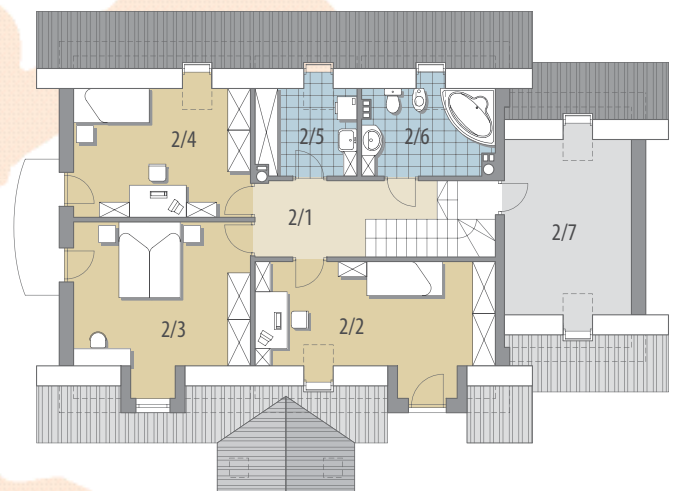


Parter: - 84,0 m²

1/1 wiatrołap	4,5 m ²
1/2 hall	14,6 m ²
1/3 pok. dzienny	

Poddasze: - 63,8 m²

+ jadalnia	31,7 m ²	2/1 hall	7,7 m ²
1/4 kuchnia	9,2 m ²	2/2 pokój	16,0 m ²
1/5 spiżarnia	1,0 m ²	2/3 pokój	16,7 m ²
1/6 łazienka	3,3 m ²	2/4 pokój	13,1 m ²
1/7 pokój	13,1 m ²	2/5 pralnia	4,5 m ²
1/8 pom. gosp.	6,6 m ²	2/6 łazienka	5,8 m ²
1/9 garaż	20,9 m ²	2/7 strych	11,4 m ²



Poddasze