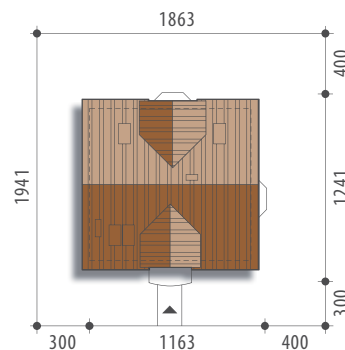




Autor: Justyna Greszta-Abramowicz

Powierzchnia użytkowa 141,0 m²

Powierzchnia zabudowy	104,9 m ²
Wysokość budynku	8,4 m
Powierzchnia dachu	170,3 m ²
Kubatura netto	416,5 m ³
Kąt nachylenia dachu	40 °
Minimalne wymiary działki	18,63x19,41 m



Orion III



Elewacja frontowa



Elewacja boczna



Elewacja boczna



Elewacja ogrodowa



Parter

OPIS: Budynek niepodpiwniczony, przeznaczony dla 4-5-osobowej rodziny. Na parterze zlokalizowano część dzienną i gospodarczą, a na poddaszu znajdują się sypialnie oraz duża łazienka. Atrakcją domu mogą stać się otwarte na jadalnię schody. Centralnie umieszczony kominek umożliwi w prosty sposób rozprowadzenie ciepła po całym domu. Projekt dostępny w wersji z garażem jedno stanowiskowym – Orion I oraz w wersji z garażem dwustanowiskowym – Orion II.

KONSTRUKCJA I WYKOŃCZENIE: Ściany zewnętrzne z betonu komórkowego posadzone na betonowych fundamentach. Ściany wewnętrzne z bloczków wapienno-piaskowych. Strop gęstożebrowy. Elewacje pokryte tynkiem strukturalnym. Pokrycie dachu - dachówka ceramiczna lub cementowa.

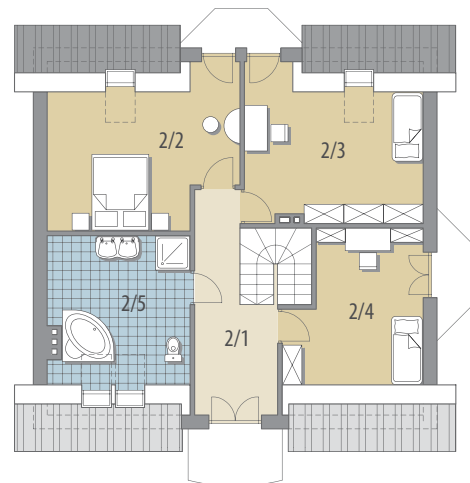


Parter: - 80,2 m²

1/1 wiatrołap	2,3 m ²
1/2 garderoba	3,9 m ²
1/3 hall	7,2 m ²
1/4 kuchnia	
+jadalnia	17,3 m ²
1/5 spiżarnia	1,2 m ²
1/6 pok. dzienny	26,6 m ²
1/7 gabinet	12,6 m ²
1/8 łazienka	2,8 m ²
1/9 pom. gosp.	6,3 m ²

Poddasze: - 60,8 m²

2/1 hall	9,9 m ²
2/2 pokój	14,9 m ²
2/3 pokój	14,3 m ²
2/4 pokój	10,3 m ²
2/5 łazienka	11,4 m ²



Poddasze