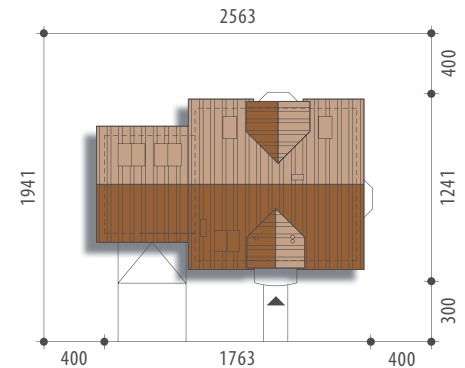




Autor: Justyna Greszta-Abramowicz



<b>Powierzchnia użytkowa</b>	<b>140,9 m<sup>2</sup></b>
+ garaż	32,5 m <sup>2</sup>
+ strych	15,0 m <sup>2</sup>
Powierzchnia zabudowy	143,8 m <sup>2</sup>
Wysokość budynku	8,4 m
Powierzchnia dachu	236,5 m <sup>2</sup>
Kubatura netto	561,0 m <sup>3</sup>
Kąt nachylenia dachu	40 °
Minimalne wymiary działki	25,63x19,41 m



## Orion II

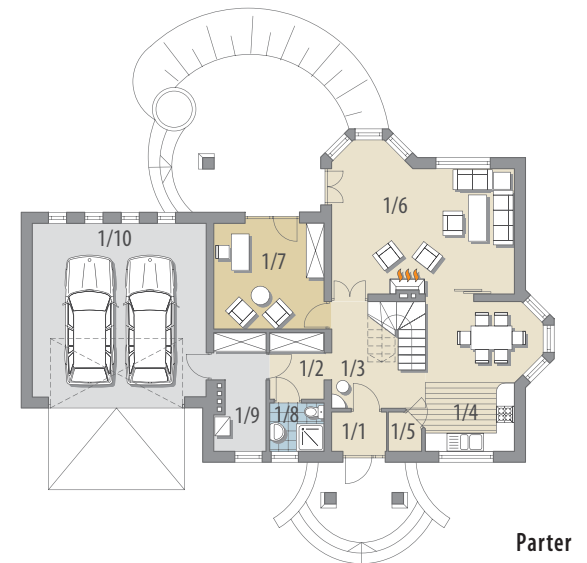


Elewacja frontowa

Elewacja boczna

Elewacja boczna

Elewacja ogrodowa



Parter

**OPIS:** Budynek niepodpiwniczony, przeznaczony dla 4-5-osobowej rodziny. Na parterze zlokalizowano część dzienną i gospodarczą, a na poddaszu znajdują się sypialnie, duża łazienka oraz strych, który można zagospodarować na pralnię, łazienkę lub pomieszczenie do rekreacji. Atrakcją domu mogą stać się otwarte na jadalnię schody. Centralnie umieszczony kominek umożliwia w prosty sposób rozprowadzenie ciepła po całym domu. Projekt dostępny w wersji z garażem jednostanowiskowym - Orion I oraz w wersji bez garażu - Orion III.

**KONSTRUKCJA I WYKOŃCZENIE:** Ściany zewnętrzne z betonu komórkowego posadowione na betonowych fundamentach. Ściany wewnętrzne z bloczków wapienno-piaskowych. Strop gęstożebrowy. Elewacje pokryte tynkiem strukturalnym. Pokrycie dachu - dachówka ceramiczna lub cementowa.

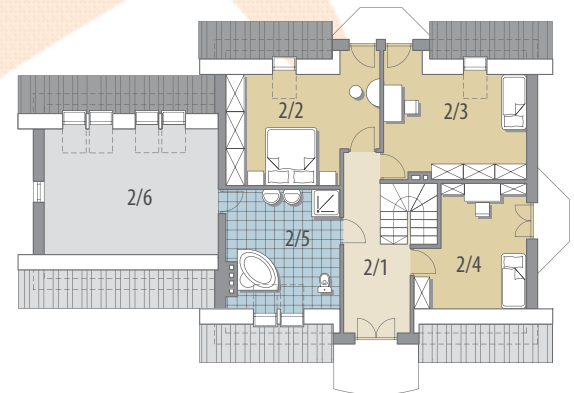


### Parter: - 80,1 m<sup>2</sup>

1/1 wiatrołap	2,3 m <sup>2</sup>	1/10 garaż	32,5 m <sup>2</sup>
1/2 garderoba	3,9 m <sup>2</sup>		
1/3 hall	7,2 m <sup>2</sup>		
1/4 kuchnia			

### Poddasze: - 60,8 m<sup>2</sup>

+jadalnia	17,3 m <sup>2</sup>	2/1 hall	9,9 m <sup>2</sup>
1/5 spiżarnia	1,2 m <sup>2</sup>	2/2 pokój	14,9 m <sup>2</sup>
1/6 pok. dzienny	26,6 m <sup>2</sup>	2/3 pokój	14,3 m <sup>2</sup>
1/7 gabinet	12,6 m <sup>2</sup>	2/4 pokój	10,3 m <sup>2</sup>
1/8 łazienka	2,8 m <sup>2</sup>	2/5 łazienka	11,4 m <sup>2</sup>
1/9 pom. gosp.	6,2 m <sup>2</sup>	2/6 strych	15,0 m <sup>2</sup>



Poddasze