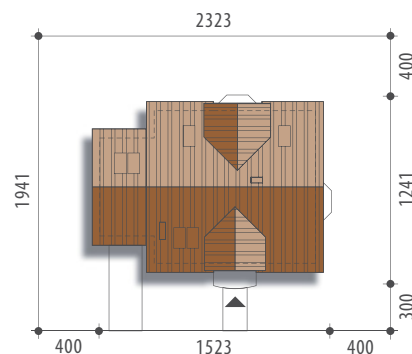




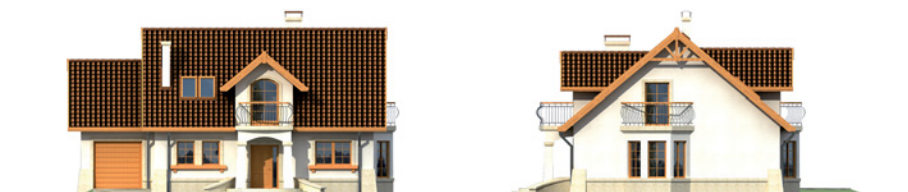
Autor: Justyna Greszta-Abramowicz

Powierzchnia użytkowa 140,9 m²
+ garaż 18,9 m²
+ strych 8,3 m²

Powierzchnia zabudowy 128,3 m²
Wysokość budynku 8,4 m
Powierzchnia dachu 212,0 m²
Kubatura netto 500,6 m³
Kąt nachylenia dachu 40 °
Minimalne wymiary działki 23,23x19,41 m

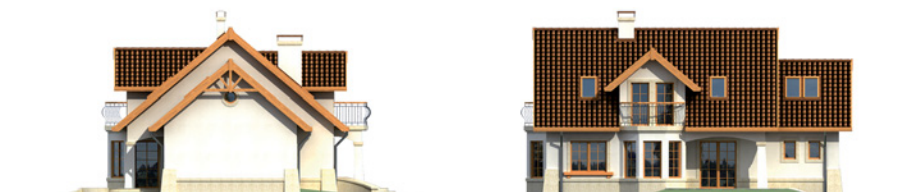


Orion I



Elewacja frontowa

Elewacja boczna

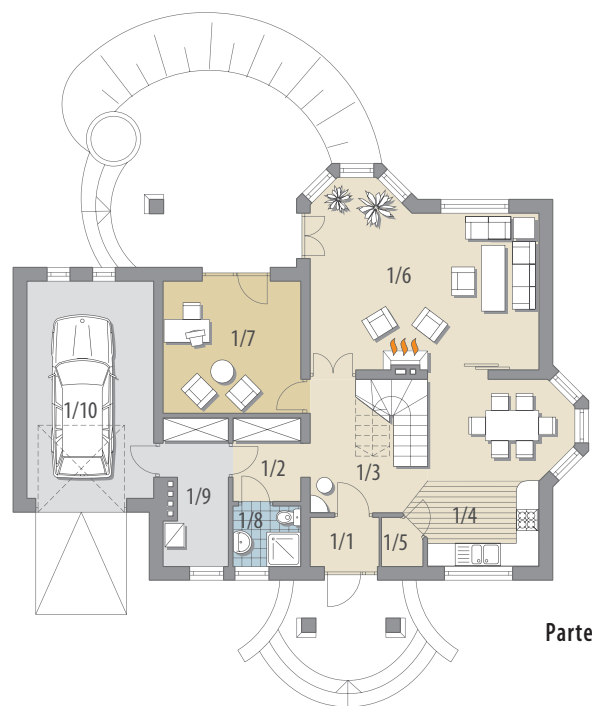


Elewacja boczna

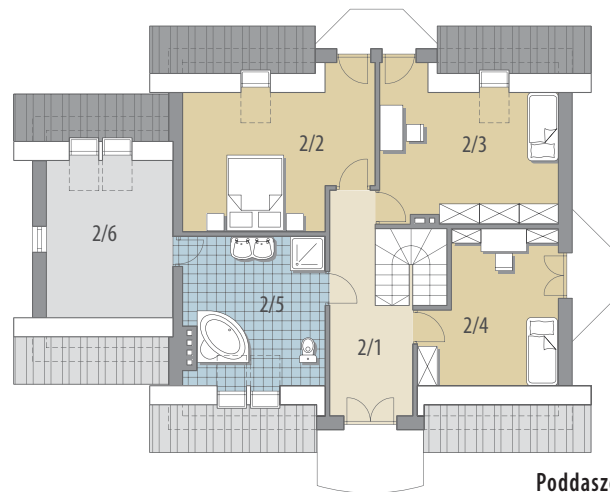
Elewacja ogrodowa

OPIS: Budynek niepodpiwniczony, przeznaczony dla 4-5-osobowej rodziny. Na parterze zlokalizowano część dzienną i gospodarczą, a na poddaszu znajdują się sypialnie, duża łazienka oraz strych, który można zagospodarować na pralnię, łazienkę lub pomieszczenie do rekreacji. Atrakcją domu mogą stać się otwarte na jadalnię schody. Centralnie umieszczony kominek umożliwia w prosty sposób rozprowadzenie ciepła po całym domu. Projekt dostępny w wersji z garażem dwustanowiskowym - Orion II oraz w wersji bez garażu - Orion III.

KONSTRUKCJA I WYKOŃCZENIE: Ściany zewnętrzne z betonu komórkowego posadowione na betonowych fundamentach. Ściany wewnętrzne z bloczków wapienno-piaskowych. Strop gęstożebrowy. Elewacje pokryte tynkiem strukturalnym. Pokrycie dachu - dachówka ceramiczna lub cementowa.



Parter



Poddasze

Parter: - 80,1 m²

1/1 wiatrołap	2,3 m ²
1/2 garderoba	3,9 m ²
1/3 hall	7,2 m ²
1/4 kuchnia	
+jadalnia	17,3 m ²
1/5 spiżarnia	1,2 m ²
1/6 pok. dzienny	26,6 m ²
1/7 gabinet	12,6 m ²
1/8 łazienka	2,8 m ²
1/9 pom. gosp.	6,2 m ²
1/10 garaż	18,9 m ²

Poddasze: - 60,8 m²

2/1 hall	9,9 m ²
2/2 pokój	14,9 m ²
2/3 pokój	14,3 m ²
2/4 pokój	10,3 m ²
2/5 łazienka	11,4 m ²
2/6 strych (pralnia)	8,3 m ²

