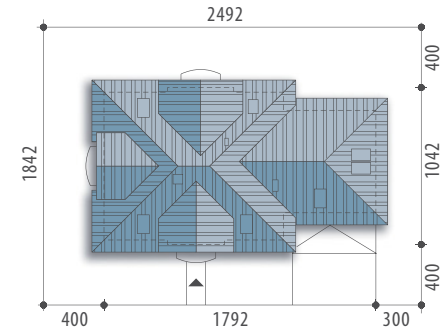




Autor: Marcin Abramowicz



Powierzchnia użytkowa	156,5 m²
+ garaż	34,1 m²
Powierzchnia zabudowy	160,4 m ²
Wysokość budynku	8,4 m
Powierzchnia dachu	277,1 m ²
Kubatura netto	588,0 m ³
Kąt nachylenia dachu	40 °
Minimalne wymiary działki	24,92x18,42 m



Orfeusz II

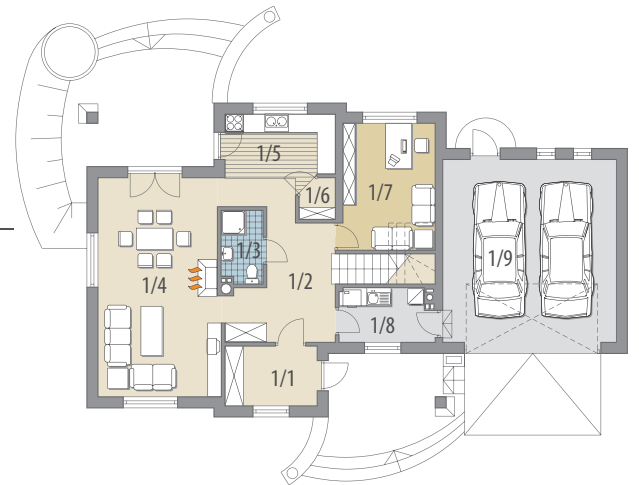


Elewacja frontowa

Elewacja boczna

Elewacja boczna

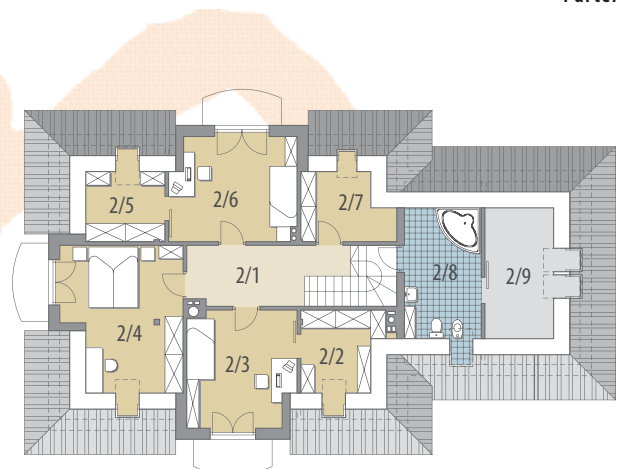
Elewacja ogrodowa



Parter

OPIS: Dom z poddaszem użytkowym, niepodpiwniczony, przeznaczony dla 4-5 osobowej rodziny. Na parterze znajduje się część dzienna z obszernym salonem połączonym z jadalnią, kuchnia, spiżarnia, gabinet oraz łazienka. Na poddaszu znajdują się trzy sypialnie, z czego dwie posiadają własne garderoby, ogólnodostępna łazienka, pralnia i garderoba. W strefie wejściowej zlokalizowano pomieszczenie gospodarcze i dwustanowiskowy garaż. Projekt dostępny w wersji z garażem jednostanowiskowym - Orfeusz.

KONSTRUKCJA I WYKOŃCZENIE: Ściany zewnętrzne z betonu komórkowego posadowione na betonowych fundamentach. Ściany wewnętrzne z bloczków wapienno-piaskowych. Strop gęstożebrowy. Elewacje pokryte tynkiem strukturalnym. Pokrycie dachu - dachówka ceramiczna lub cementowa.



Poddasze



Parter: - 78,9 m²

1/1 wiatrołap	5,9 m ²	Poddasze: - 77,6 m²	
1/2 hall	11,6 m ²	2/1 hall	9,1 m ²
1/3 łazienka	3,1 m ²	2/2 garderoba	3,6 m ²
1/4 pok.dzienny +jadalnia	28,9 m ²	2/3 pokój	13,7 m ²
1/5 kuchnia	9,9 m ²	2/4 pokój	15,3 m ²
1/6 spiżarnia	1,4 m ²	2/5 garderoba	3,6 m ²
1/7 gabinet	12,7 m ²	2/6 pokój	13,8 m ²
1/8 pom. gosp.	5,4 m ²	2/7 garderoba	3,0 m ²
1/9 garaż	34,1 m ²	2/8 łazienka	8,8 m ²
		2/9 pralnia/strych	6,7 m ²