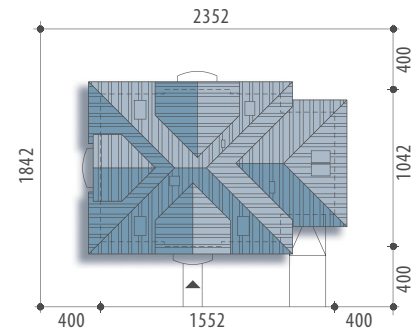




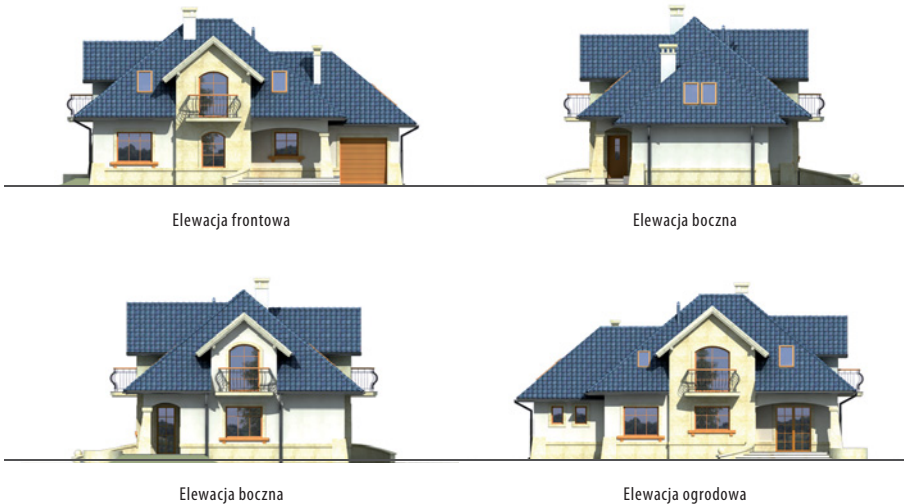
Autor: Marcin Abramowicz

**dobredomy**  
flak & abramowicz

<b>Powierzchnia użytkowa</b>	<b>148,2 m<sup>2</sup></b>
<b>+ garaż</b>	<b>19,8 m<sup>2</sup></b>
Powierzchnia zabudowy	144,1 m <sup>2</sup>
Wysokość budynku	8,4 m
Powierzchnia dachu	224,6 m <sup>2</sup>
Kubatura netto	450,9 m <sup>3</sup>
Kąt nachylenia dachu	40 °
Minimalne wymiary działki	23,52x18,42 m



# Orfeusz

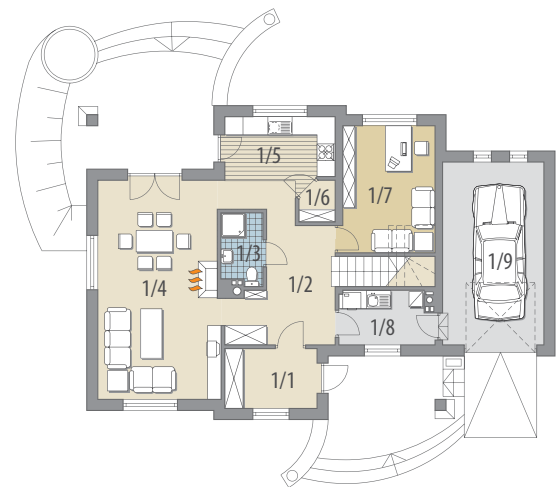


Elewacja frontowa

Elewacja boczna

Elewacja boczna

Elewacja ogrodowa



Parter

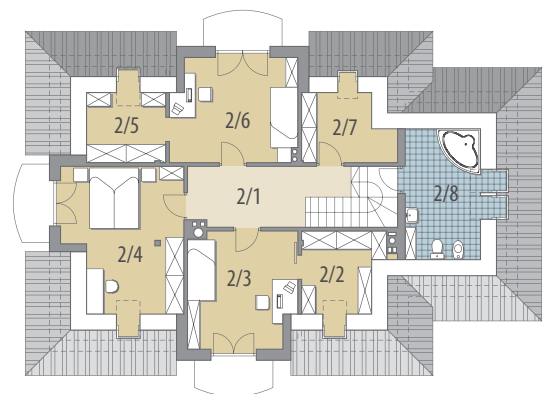
**OPIS:** Dom z poddaszem użytkowym, niepodpiwniczony, przeznaczony dla 4-5 osobowej rodziny. Na parterze znajduje się część dzienna z obszernym salonem połączonym z jadalnią, kuchnia, spiżarnia, gabinet oraz łazienka. Na poddaszu znajdują się trzy sypialnie, z czego dwie posiadają własne garderoby, ogólnodostępna łazienka i garderoba. W strefie wejściowej zlokalizowano pomieszczenie gospodarcze i jednostanowiskowy garaż. Projekt dostępny w wersji z garażem dwustanowiskowym - Orfeusz II.

**KONSTRUKCJA I WYKOŃCZENIE:** Ściany zewnętrzne warstwowe z bloczków wapienno-piaskowych posadowione na betonowych fundamentach. Ściany wewnętrzne z bloczków wapienno-piaskowych. Strop gęstożebrowy. Elewacje pokryte tynkiem strukturalnym. Pokrycie dachu - dachówka ceramiczna lub cementowa.



**Parter: - 78,9 m<sup>2</sup>**

1/1 wiatrołap	5,9 m <sup>2</sup>	1/2 hall	11,6 m <sup>2</sup>	<b>Poddasze: - 69,3 m<sup>2</sup></b>
1/3 łazienka	3,1 m <sup>2</sup>	2/1 hall	9,1 m <sup>2</sup>	
1/4 pok. dzienny +jadalnia	28,9 m <sup>2</sup>	2/2 garderoba	3,6 m <sup>2</sup>	
1/5 kuchnia	9,9 m <sup>2</sup>	2/3 pokój	13,4 m <sup>2</sup>	
1/6 spiżarnia	1,4 m <sup>2</sup>	2/4 pokój	15,3 m <sup>2</sup>	
1/7 gabinet	12,7 m <sup>2</sup>	2/5 garderoba	3,6 m <sup>2</sup>	
1/8 pom. gosp.	5,4 m <sup>2</sup>	2/6 pokój	13,8 m <sup>2</sup>	
1/9 garaż	19,8 m <sup>2</sup>	2/7 garderoba	3,0 m <sup>2</sup>	
		2/8 łazienka	7,5 m <sup>2</sup>	



Poddasze