



Autorzy: Małgorzata Dracz, Tomasz Flak



Odyseusz



Elewacja frontowa

Elewacja boczna



Elewacja boczna

Elewacja ogrodowa

OPIS: Dom piętrowy, przeznaczony dla 4-6-osobowej rodziny. Na parterze znajduje się pokój dzienny z bezpośrednim wyjściem do ogrodu, przestrzennie połączony z jadalnią i kuchnią. Funkcji mieszkalnej dopełniają dwie sypialnie oraz łazienka. Jednostanowiskowy garaż dostępny jest poprzez duże pomieszczenie gospodarcze. Na piętrze znajdują się trzy sypialnie, łazienka oraz duży taras.

KONSTRUKCJA I WYKOŃCZENIE: Ściany zewnętrzne warstwowe z bloczków wapienno-piaskowych, posadowione na betonowych fundamentach. Ściany wewnętrzne z bloczków wapienno-piaskowych. Strop nad parterem gęstożebrowy, a nad piętrem płyta żelbetowa monolityczna. Elewacje pokryte tynkiem strukturalnym, okładziną drewnianą oraz okładziną z piaskowca. Pokrycie dachu – gont bitumiczny.

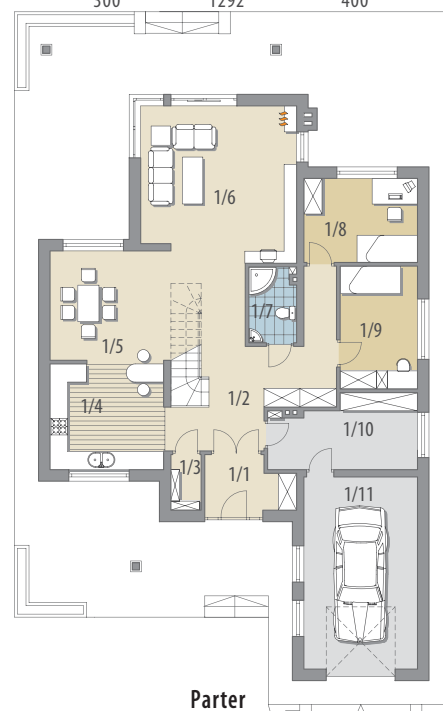
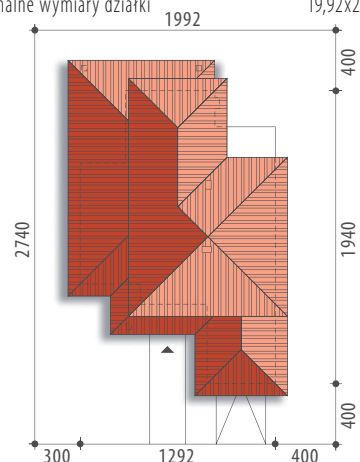


Parter: - 115,9 m²

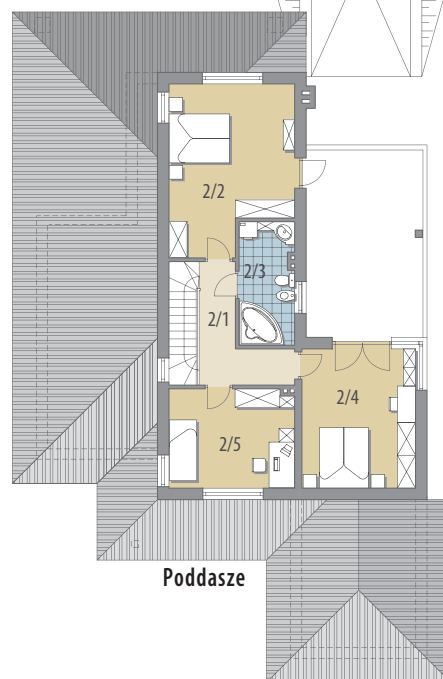
1/1 wiatrołap	4,8 m ²	1/10 pom. gosp.	10,8 m ²
1/2 hall	18,9 m ²	1/11 garaż	23,7 m ²
1/3 schowek	1,8 m ²		
1/4 kuchnia	13,0 m ²	Piętro: - 65,9 m²	
1/5 jadalnia	14,7 m ²	2/1 hall	7,1 m ²
1/6 pok. dzienny	27,6 m ²	2/2 pokój	21,1 m ²
1/7 łazienka	3,8 m ²	2/3 łazienka	7,2 m ²
1/8 pokój	10,3 m ²	2/4 pokój	17,1 m ²
1/9 pokój	10,2 m ²	2/5 pokój	13,4 m ²

Powierzchnia użytkowa 181,8 m²
+ garaż 23,7 m²

Powierzchnia zabudowy 215,3 m²
Wysokość budynku 8,2 m
Powierzchnia dachu 296,9 m²
Kubatura netto 555,1 m³
Kąt nachylenia dachu 20 °
Minimalne wymiary działki 19,92x27,40 m



Parter



Poddasze