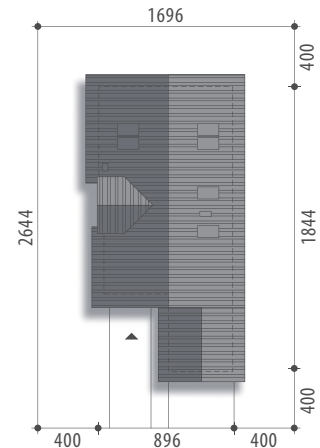




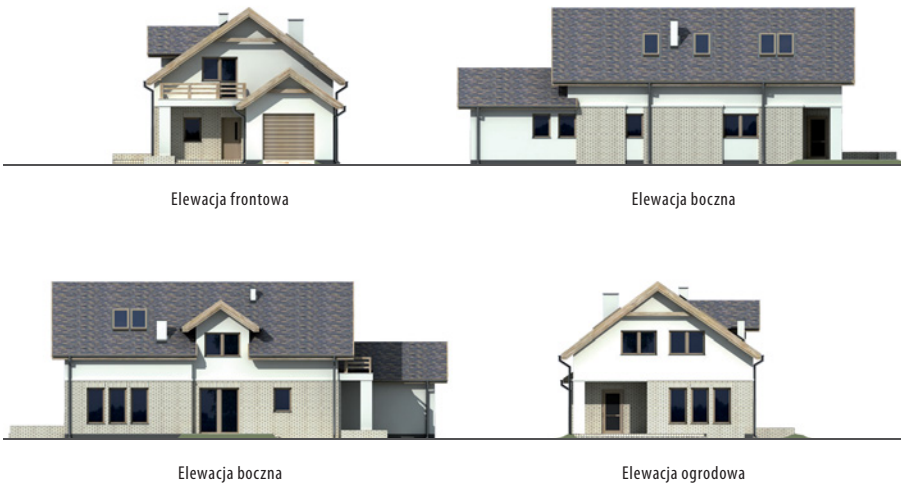
Autor: Agnieszka Ciborska



<b>Powierzchnia użytkowa</b>	<b>148,2 m<sup>2</sup></b>
<b>+ garaż</b>	<b>19,6 m<sup>2</sup></b>
Powierzchnia zabudowy	147,0 m <sup>2</sup>
Wysokość budynku	7,6 m
Powierzchnia dachu	220,5 m <sup>2</sup>
Kubatura netto	540,8 m <sup>3</sup>
Kąt nachylenia dachu	35 °
Minimalne wymiary działki	16,96x26,44 m



## Notos



Elewacja frontowa

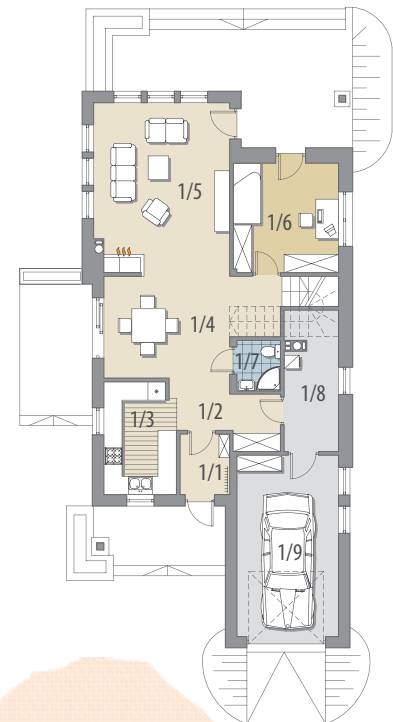
Elewacja boczna

Elewacja boczna

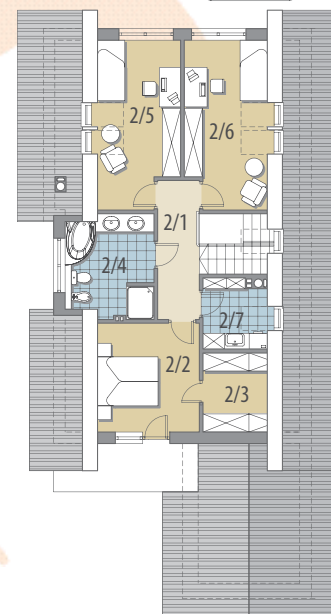
Elewacja ogrodowa

**OPIS:** Dom z użytkowym poddaszem dla 4-5-osobowej rodziny. Na parterze znajduje się część dzienna z salonem połączonym z jadalnią i kuchnią, gabinet, łazienka, pom. gospodarcze oraz jedno stanowiskowy garaż. Na poddaszu znajdują się trzy sypialnie, w tym jedna z własną garderobą, ogólnodostępna obszerna łazienka oraz pralnia.

**KONSTRUKCJA I WYKOŃCZENIE:** Ściany zewnętrzne warstwowe z bloczków wapienno-piaskowych, posadowione na betonowych fundamentach. Ściany wewnętrzne z bloczków wapienno-piaskowych. Strop gęstożebrowy. Elewacje pokryte tynkiem strukturalnym oraz okładziną klinkierową. Pokrycie dachu dachówką ceramiczną lub cementową.



Parter



Poddasze



**Parter: - 81,3 m<sup>2</sup>**

1/1 wiatrołap	3,2 m <sup>2</sup>	1/5 pok. dzienny	25,0 m <sup>2</sup>	2/1 korytarz	6,4 m <sup>2</sup>
1/2 hall	6,4 m <sup>2</sup>	1/6 pokój	12,4 m <sup>2</sup>	2/2 pokój	12,1 m <sup>2</sup>
1/3 kuchnia	8,4 m <sup>2</sup>	1/7 łazienka	2,3 m <sup>2</sup>	2/3 garderoba	5,5 m <sup>2</sup>
1/4 jadalnia	17,2 m <sup>2</sup>	1/8 pom. gosp.	6,4 m <sup>2</sup>	2/4 łazienka	9,0 m <sup>2</sup>
1/5 pok. dzienny	25,0 m <sup>2</sup>	1/9 garaż	19,6 m <sup>2</sup>	2/5 pokój	14,4 m <sup>2</sup>
1/6 pokój	12,4 m <sup>2</sup>			2/6 pokój	14,7 m <sup>2</sup>
1/7 łazienka	2,3 m <sup>2</sup>			2/7 pralnia	4,8 m <sup>2</sup>
1/8 pom. gosp.	6,4 m <sup>2</sup>				
1/9 garaż	19,6 m <sup>2</sup>				

**Poddasze: - 66,9 m<sup>2</sup>**