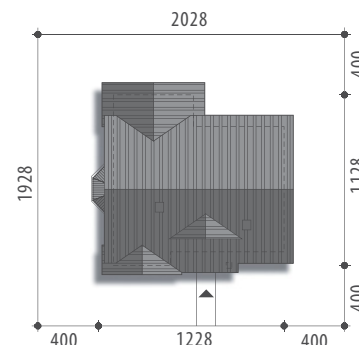




Autor: Tomasz Flak

**Powierzchnia użytkowa 125,5 m<sup>2</sup>**

Powierzchnia zabudowy	113,1 m <sup>2</sup>
Wysokość budynku	7,8 m
Powierzchnia dachu	196,0 m <sup>2</sup>
Kubatura netto	434,4 m <sup>3</sup>
Kąt nachylenia dachu	40°, 30°
Minimalne wymiary działki	20,28x19,28 m



# Nike III



Elewacja frontowa



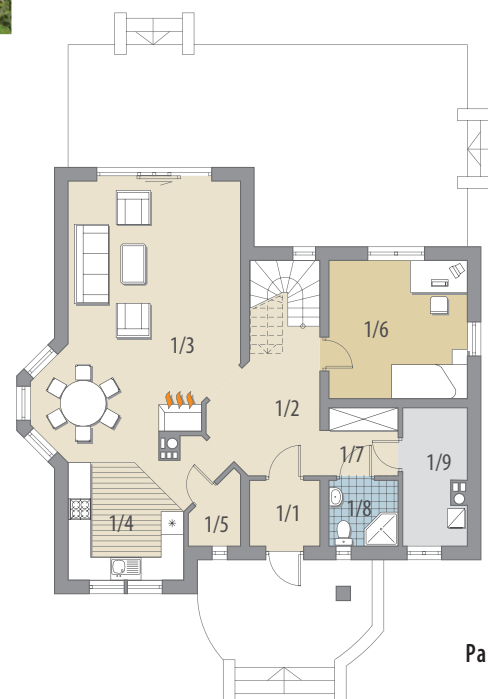
Elewacja boczna



Elewacja boczna



Elewacja ogrodowa



Parter

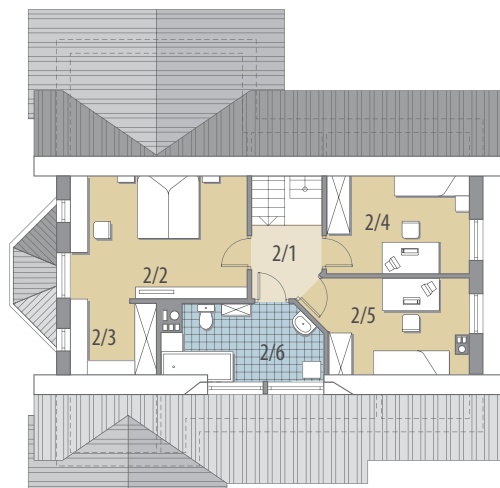
**OPIS:** Dom jednorodzinny z użytkowym poddaszem, bez podpiwniczenia, dla 4-5-osobowej rodziny. Na parterze zlokalizowano część ogólną (kuchnia, jadalnia, pok. dzienny), pomieszczenia gospodarcze oraz gabinet/sypialnia rodziców/pokój gościnny. Poddasze przeznaczono na trzy sypialnie i łazienkę. Projekt dostępny w wersji z garażem jedno stanowiskowym - Nike I.

**KONSTRUKCJA I WYKOŃCZENIE:** Ściany zewnętrzne warstwowe z bloczków wapienno-piaskowych posadowione na betonowych fundamentach. Ściany wewnętrzne z bloczków wapienno-piaskowych. Strop gęstożebrowy. Elewacje pokryte tynkiem strukturalnym. Pokrycie dachu - dachówka ceramiczna lub cementowa.



**Parter: - 82,4 m<sup>2</sup>**

1/1 wiatrołap	3,2 m <sup>2</sup>	1/2 hall	10,2 m <sup>2</sup>	<b>Poddasze: - 43,1 m<sup>2</sup></b>
1/3 pok. dzienny	32,7 m <sup>2</sup>	2/1 hall	3,5 m <sup>2</sup>	
+jadalnia	8,8 m <sup>2</sup>	2/2 pokój	13,2 m <sup>2</sup>	
1/4 kuchnia	2,2 m <sup>2</sup>	2/3 garderoba	3,3 m <sup>2</sup>	
1/5 spiżarnia	13,2 m <sup>2</sup>	2/4 pokój	8,1 m <sup>2</sup>	
1/6 gabinet	3,2 m <sup>2</sup>	(13,9 m <sup>2</sup> po podłodze)		
1/7 garderoba	3,0 m <sup>2</sup>	2/5 pokój	8,6 m <sup>2</sup>	
1/8 wc + prysznic	5,9 m <sup>2</sup>	(14,2 m <sup>2</sup> po podłodze)		
1/9 pom. gosp.		2/6 łazienka	6,4 m <sup>2</sup>	



Poddasze