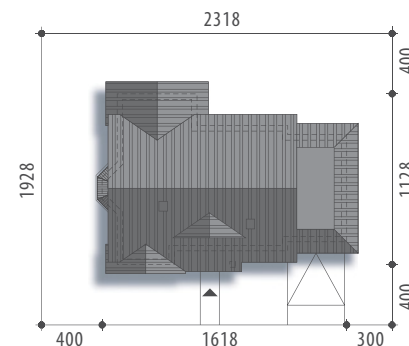




Autor: Tomasz Flak



Powierzchnia użytkowa	125,4 m²
+ garaż	22,8 m²
Powierzchnia zabudowy	137,9 m ²
Wysokość budynku	7,8 m
Powierzchnia dachu	224,4 m ²
Kubatura netto	409,4 m ³
Kąt nachylenia dachu	40°, 30°
Minimalne wymiary działki	23,18x19,28 m



Nike I

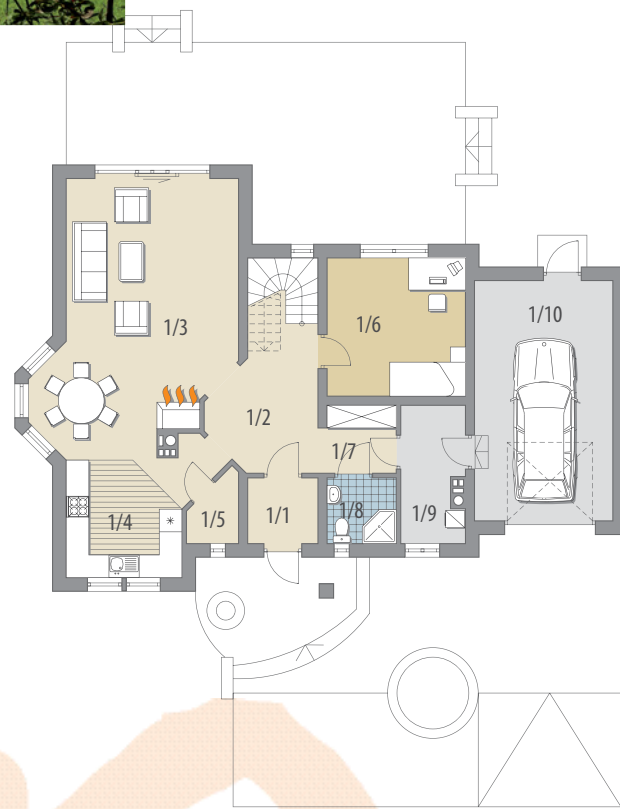


Elewacja frontowa

Elewacja boczna

Elewacja boczna

Elewacja ogrodowa



Parter

OPIS: Dom jednorodzinny z użytkowym poddaszem, bez podpiwniczenia, dla 4-5-osobowej rodziny. Jednostanowiskowy garaż zaprojektowany w bryle budynku, połączony komunikacyjnie z częścią mieszkalną. Na parterze zlokalizowano część ogólną (kuchnia, jadalnia, pok. dzienny), pomieszczenia gospodarcze oraz gabinet/sypialnia rodziców. Poddasze przeznaczono na trzy sypialnie i łazienkę. Projekt dostępny w wersji bez garażu - Nike III.

KONSTRUKCJA I WYKOŃCZENIE: Ściany zewnętrzne warstwowe z bloczków wapienno-piaskowych posadzone na betonowych fundamentach. Ściany wewnętrzne z bloczków wapienno-piaskowych. Strop gęstożebrowy. Elewacje pokryte tynkiem strukturalnym. Pokrycie dachu - dachówka ceramiczna lub cementowa.

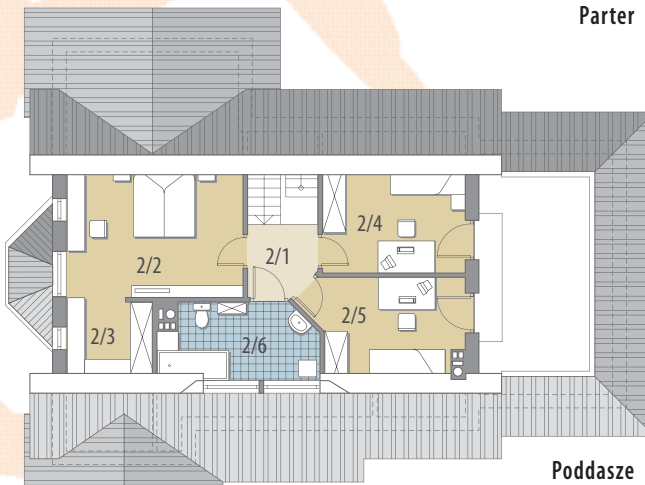


Parter: - 82,3 m²

1/1 wiatrołap	3,2 m ²
1/2 hall	10,2 m ²
1/3 pok. dzienny	
+jadalnia	32,7 m ²
1/4 kuchnia	8,8 m ²
1/5 spiżarnia	2,2 m ²
1/6 gabinet	13,2 m ²
1/7 garderoba	3,2 m ²
1/8 wc + prysznic	3,0 m ²
1/9 pom. gosp.	5,8 m ²
1/10 garaż	22,8 m ²

Poddasze: - 43,1 m²

2/1 hall	3,5 m ²
2/2 pokój	13,2 m ²
2/3 garderoba	3,3 m ²
2/4 pokój	8,1 m ²
(13,9 m ² po podłodze)	
2/5 pokój	8,6 m ²
(14,1 m ² po podłodze)	
2/6 łazienka	6,4 m ²



Poddasze