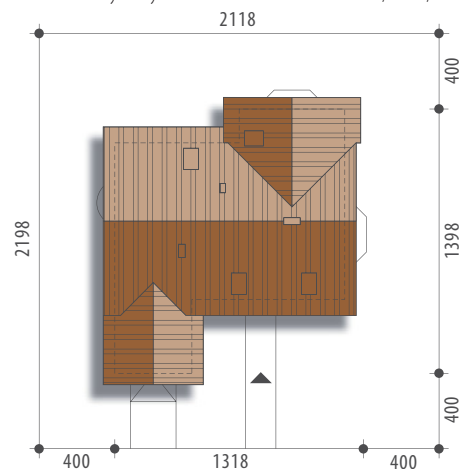


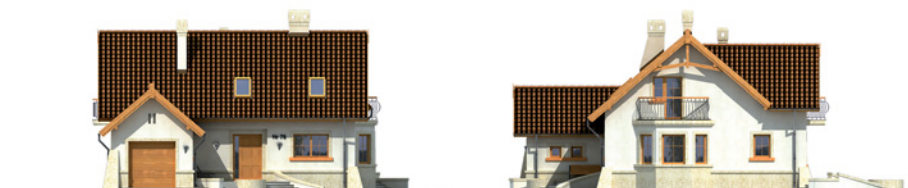


Autor: Tomasz Flak

Powierzchnia użytkowa	138,5 m²
+ garaż	18,3 m²
Powierzchnia zabudowy	133,9 m ²
Wysokość budynku	7,9 m
Powierzchnia dachu	216,0 m ²
Kubatura netto	487,1 m ³
Kąt nachylenia dachu	40 °
Minimalne wymiary działki	21,18x21,98 m



Neutron



Elewacja frontowa

Elewacja boczna



Elewacja boczna

Elewacja ogrodowa

OPIS: Dom z poddaszem użytkowym, niepodpiwniczony, przeznaczony dla 4-5-osobowej rodziny. Na parterze znajduje się część dzienna z otwartą kuchnią, połączoną z salonem poprzez jadalnię, część gospodarczą oraz dodatkowy pokój gościnny, który może również pełnić funkcję gabinetu. Na poddaszu zlokalizowano część nocną z sypialniami i łazienką.

KONSTRUKCJA I WYKOŃCZENIE: Ściany zewnętrzne dwuwarstwowe z bloczków wapienno-piaskowych, ocieplone styropianem, posadowione na betonowych fundamentach. Ściany wewnętrzne z bloczków wapienno-piaskowych. Strop gęstożebrowy. Elewacje pokryte tynkiem strukturalnym. Pokrycie dachu - dachówka ceramiczna lub cementowa.



Parter: - 80,0 m²

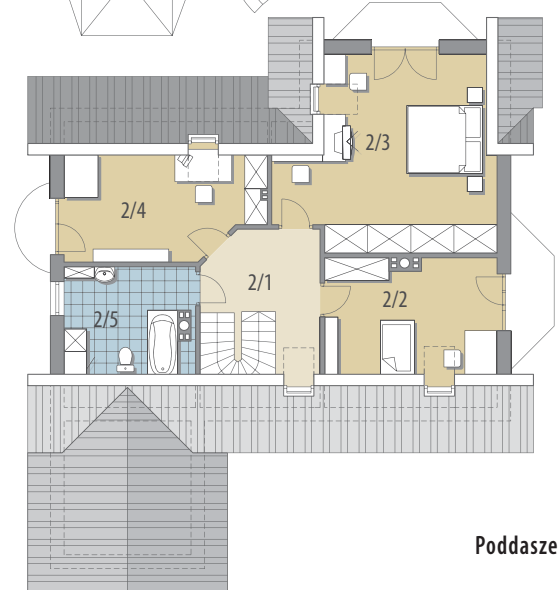
1/1 wiatrołap	4,8 m ²
1/2 hall	10,3 m ²
1/3 kuchnia	
+jadalnia	17,3 m ²
1/4 pok. dzienny	24,7 m ²
1/5 łazienka	5,1 m ²
1/6 pokój	12,1 m ²
1/7 pom. gosp.	5,7 m ²
1/8 garaż	18,3 m ²

Poddasze: - 58,5 m²

2/1 hall	7,6 m ²
2/2 pokój	11,2 m ²
2/3 pokój	21,5 m ²
2/4 pokój	10,9 m ²
2/5 łazienka	7,3 m ²



Parter



Poddasze