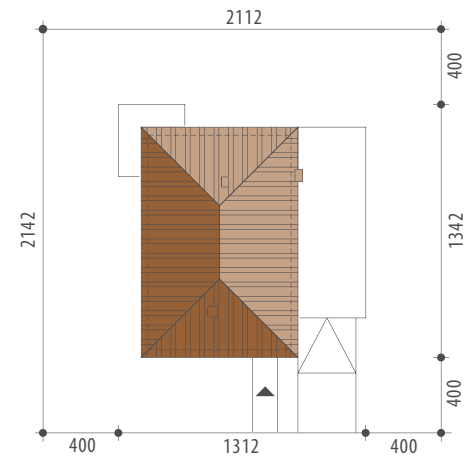




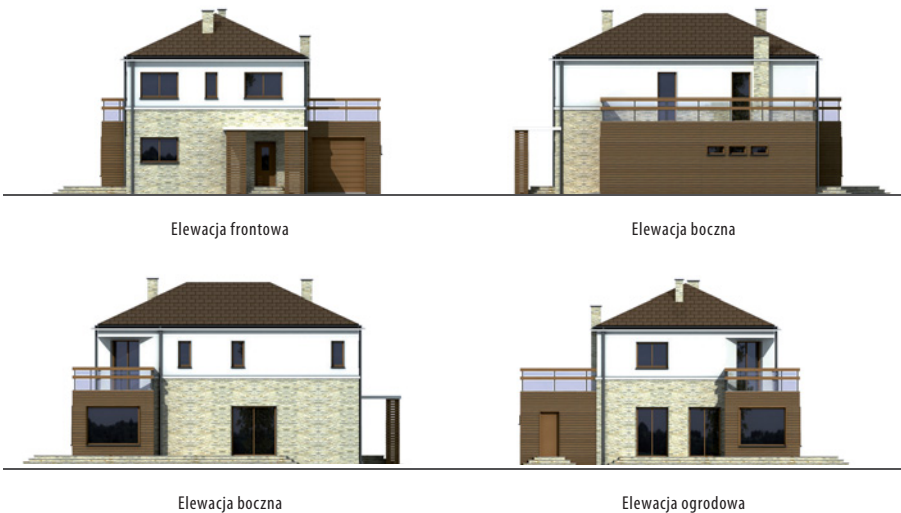
Autor: Aleksandra Sówka



<b>Powierzchnia użytkowa</b>	<b>156,8 m<sup>2</sup></b>
+ pom. gosp.	8,8 m <sup>2</sup>
+ garaż	21,6 m <sup>2</sup>
Powierzchnia zabudowy	145,5 m <sup>2</sup>
Wysokość budynku	8,5 m
Powierzchnia dachu	116,8 m <sup>2</sup>
Kubatura netto	491,3 m <sup>3</sup>
Kąt nachylenia dachu	25°
Minimalne wymiary działki	21,12x21,42 m



## Nerio

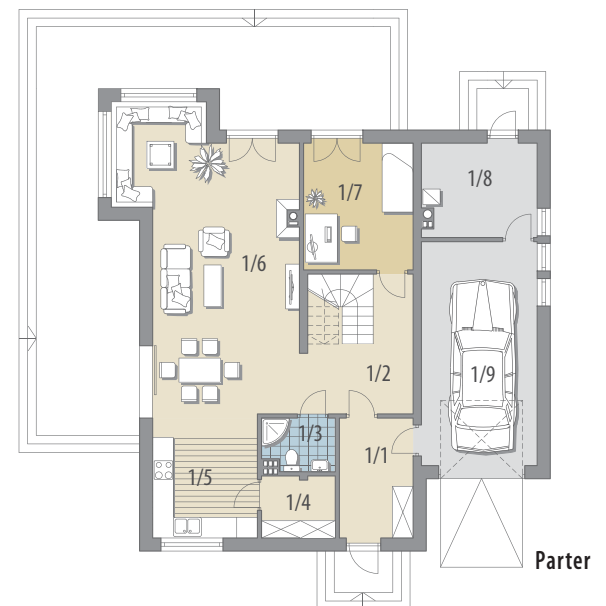


Elewacja frontowa

Elewacja boczna

Elewacja boczna

Elewacja ogrodowa



Parter

**OPIS:** Dom dwupiętrowy, niepodpiwniczony, przeznaczony dla 4-5-osobowej rodziny. Na parterze znajduje się pokój dzienny połączony z jadalnią i kuchnią, spiżarnia, łazienka, część gospodarcza, gabinet oraz garaż. Istnieje możliwość wydzielenia kuchni. Na poddaszu znajdują się trzy sypialnie, garderoba oraz łazienka połączona z pralnią.

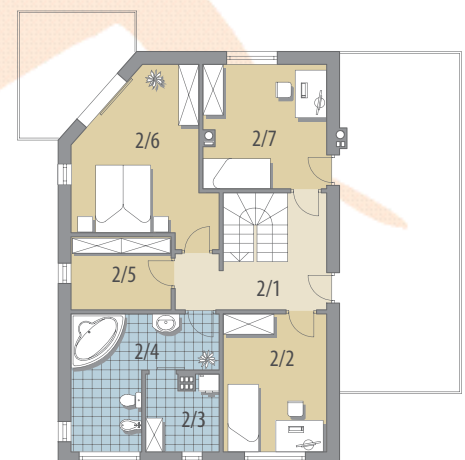
**KONSTRUKCJA I WYKOŃCZENIE:** Ściany zewnętrzne warstwowe z bloczków wapienno-piaskowych posadowione na betonowych fundamentach. Ściany wewnętrzne z bloczków wapienno-piaskowych. Strop gęstożebrowy. Elewacje pokryte tynkiem strukturalnym, okładziną kamienną i drewnem. Pokrycie dachu - dachówka ceramiczna lub cementowa.



### Parter: - 82,7 m<sup>2</sup>

1/1 wiatrołap	7,3 m <sup>2</sup>	2/1 hall	8,3 m <sup>2</sup>
1/2 hall	8,3 m <sup>2</sup>	2/2 pokój	12,3 m <sup>2</sup>
1/3 łazienka	3,0 m <sup>2</sup>	2/3 pralnia	4,7 m <sup>2</sup>
1/4 spiżarnia	3,7 m <sup>2</sup>	2/4 łazienka	12,0 m <sup>2</sup>
1/5 kuchnia	10,4 m <sup>2</sup>	2/5 garderoba	6,3 m <sup>2</sup>
1/6 poj.dzienny +jadalnia	38,5 m <sup>2</sup>	2/6 pokój	17,4 m <sup>2</sup>
1/7 gabinet	11,5 m <sup>2</sup>	2/7 pokój	13,1 m <sup>2</sup>
1/8 pom. gosp.	8,8 m <sup>2</sup>		
1/9 garaż	21,6 m <sup>2</sup>		

### Poddasze: - 74,1 m<sup>2</sup>



Poddasze