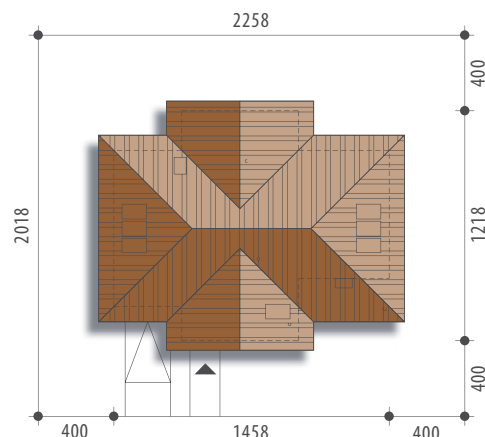




Autorzy: Justyna Greszta-Abramowicz, Marcin Abramowicz

**Powierzchnia użytkowa** 139,8 m<sup>2</sup>  
+ pom. gosp. 5,4 m<sup>2</sup>  
+ garaż 18,6 m<sup>2</sup>

Powierzchnia zabudowy 133,8 m<sup>2</sup>  
Wysokość budynku 8,0 m  
Powierzchnia dachu 249,5 m<sup>2</sup>  
Kubatura netto 474,1 m<sup>3</sup>  
Kąt nachylenia dachu 42 °  
Minimalne wymiary działki 22,58x20,18 m

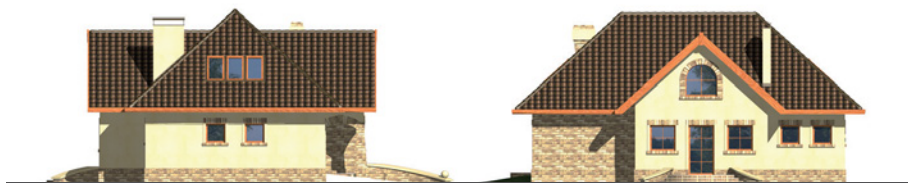


## Neptun



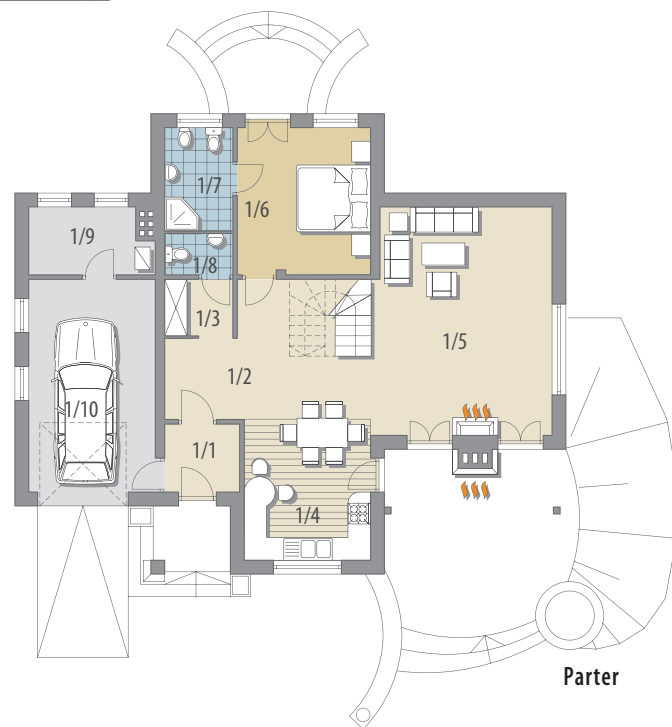
Elewacja frontowa

Elewacja boczna



Elewacja boczna

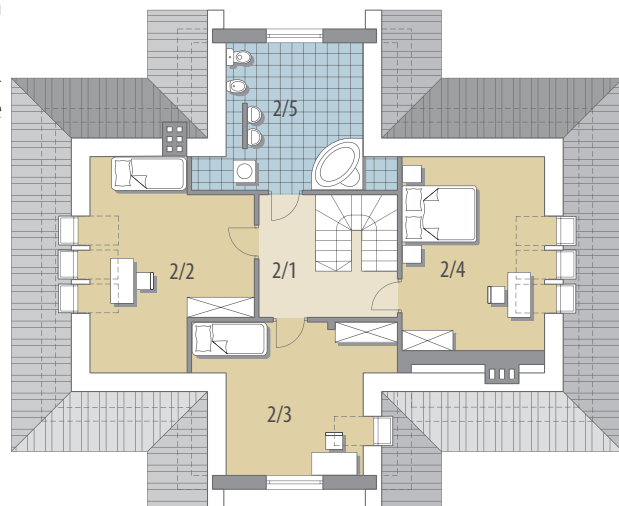
Elewacja ogrodowa



Parter

**OPIS:** Dom jednorodzinny, niepodpiwniczony, z użytkowym poddaszem, przeznaczony dla 4-5-osobowej rodziny. Na parterze ulokowano część dzienną, gospodarczą oraz sypialnię rodziców z osobistą łazienką i wyjściem do ogrodu. Na poddaszu znajduje się część nocna z trzema sypialniami i przestronną łazienką.

**KONSTRUKCJA I WYKOŃCZENIE:** Ściany zewnętrzne z betonu komórkowego posadowione na betonowych fundamentach. Ściany wewnętrzne z bloczków wapienno-piaskowych. Strop mieszany. Elewacje pokryte tynkiem strukturalnym. Pokrycie dachu – dachówka ceramiczna lub cementowa.



Poddasze

**Parter: - 79,7 m<sup>2</sup>**

1/1 wiatrołap	3,5 m <sup>2</sup>	1/9 pom. gosp.	5,4 m <sup>2</sup>
1/2 hall	12,2 m <sup>2</sup>	1/10 garaż	18,6 m <sup>2</sup>
1/3 garderoba	2,6 m <sup>2</sup>		

**Poddasze: - 60,1 m<sup>2</sup>**

1/4 kuchnia		2/1 hall	7,4 m <sup>2</sup>
+jadalnia	13,9 m <sup>2</sup>	2/2 pokój	15,0 m <sup>2</sup>
1/5 pok. dzienny	27,3 m <sup>2</sup>	2/3 pokój	12,4 m <sup>2</sup>
1/6 pokój	13,5 m <sup>2</sup>	2/4 pokój	14,6 m <sup>2</sup>
1/7 łazienka	4,8 m <sup>2</sup>	2/5 łazienka	10,7 m <sup>2</sup>
1/8 wc	1,9 m <sup>2</sup>		

