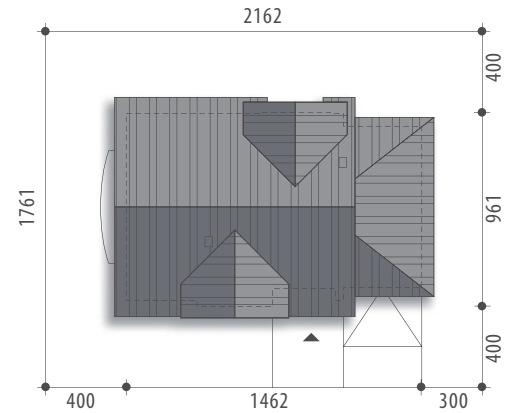




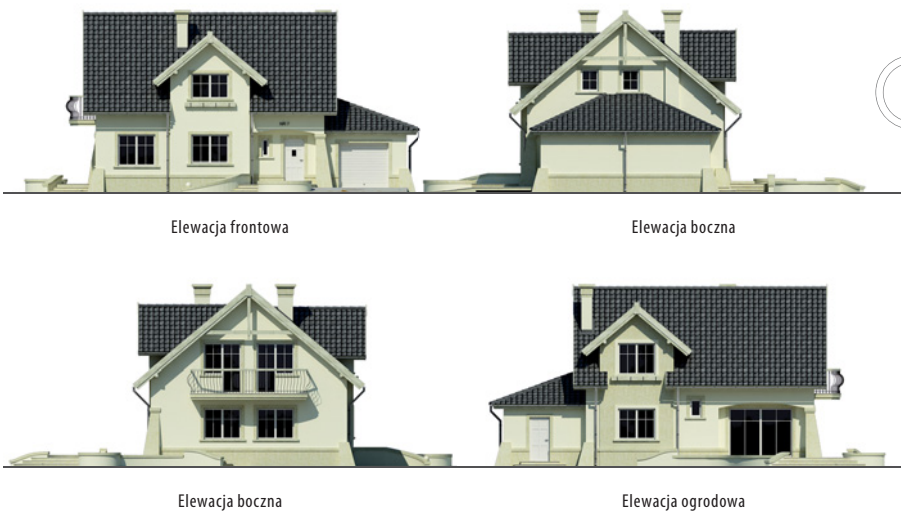
Autor: Tomasz Flak

**dobredomy**  
flak & abramowicz

<b>Powierzchnia użytkowa</b>	<b>130,7 m<sup>2</sup></b>
+ garaż	19,4 m <sup>2</sup>
+ pom. gosp.	5,8 m <sup>2</sup>
Powierzchnia zabudowy	131,7 m <sup>2</sup>
Wysokość budynku	8,5 m
Powierzchnia dachu	223,3 m <sup>2</sup>
Kubatura netto	506,0 m <sup>3</sup>
Kąt nachylenia dachu	40°, 20°
Minimalne wymiary działki	21,62x17,61 m



## Neo



Elewacja frontowa

Elewacja boczna

Elewacja boczna

Elewacja ogrodowa

**OPIS:** Dom z użytkowym poddaszem, przeznaczony dla 4-6-osobowej rodziny. Na parterze znajduje się pokój dzienny przestrzennie połączony z jadalnią, częściowo otwarta kuchnia, toaleta oraz gabinet. Przy jednostanowiskowym garażu znajduje się pomieszczenie gospodarcze. Na poddaszu znajdują się trzy pokoje oraz przestronna łazienka z pralnią. Centralnie usytuowany kominek pozwala na wykonanie ogrzewania kominkowego.

**KONSTRUKCJA I WYKOŃCZENIE:** Ściany zewnętrzne warstwowe z bloczków wapienno-piaskowych, posadowione na betonowych fundamentach. Ściany wewnętrzne z bloczków wapienno-piaskowych. Strop gęstożebrowy. Elewacje pokryte tynkiem strukturalnym. Pokrycie dachu - dachówka ceramiczna lub cementowa.

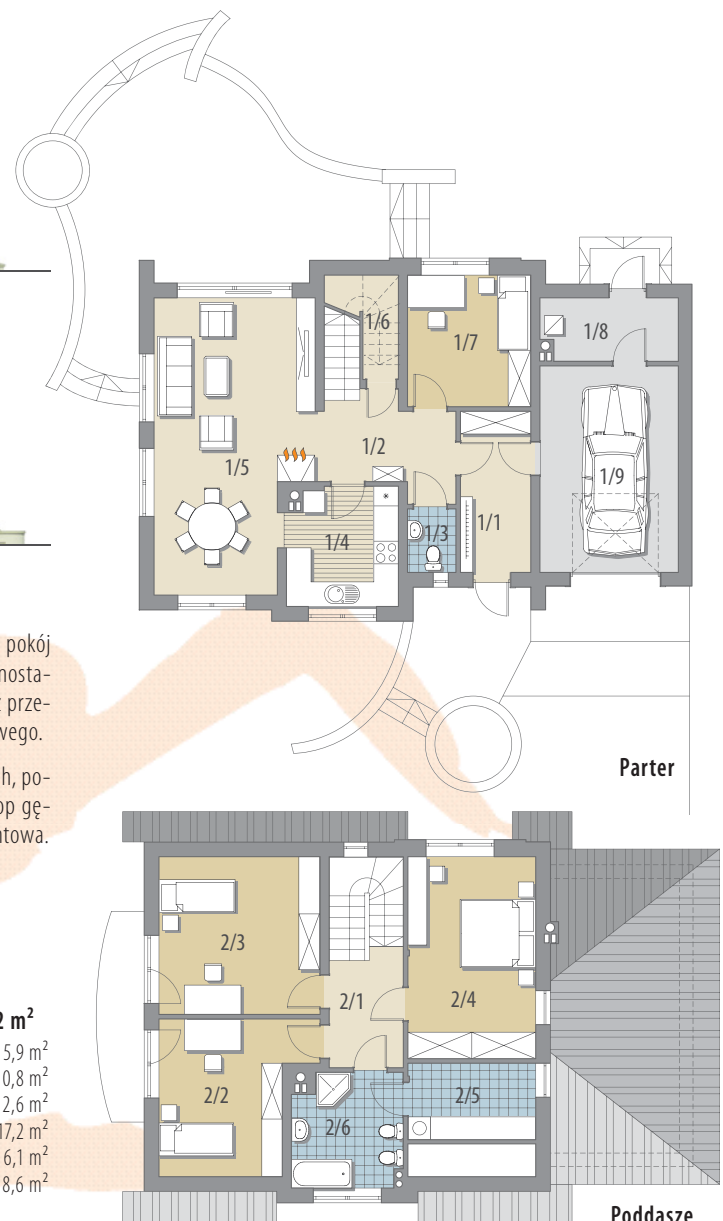


### Parter: - 69,5 m<sup>2</sup>

1/1 wiatrołap	7,8 m <sup>2</sup>
1/2 hall	8,0 m <sup>2</sup>
1/3 toaleta	2,1 m <sup>2</sup>
1/4 kuchnia	8,9 m <sup>2</sup>
1/5 pok. dzienny	
+ jadalnia	30,2 m <sup>2</sup>
1/6 spiżarnia	1,3 m <sup>2</sup>
1/7 pokój	11,2 m <sup>2</sup>
1/8 pom. gosp.	5,8 m <sup>2</sup>
1/9 garaż	19,4 m <sup>2</sup>

### Poddasze: - 61,2 m<sup>2</sup>

2/1 hall	5,9 m <sup>2</sup>
2/2 pokój	10,8 m <sup>2</sup>
2/3 pokój	12,6 m <sup>2</sup>
2/4 pokój	17,2 m <sup>2</sup>
2/5 pralnia	6,1 m <sup>2</sup>
2/6 łazienka	8,6 m <sup>2</sup>



Parter

Poddasze