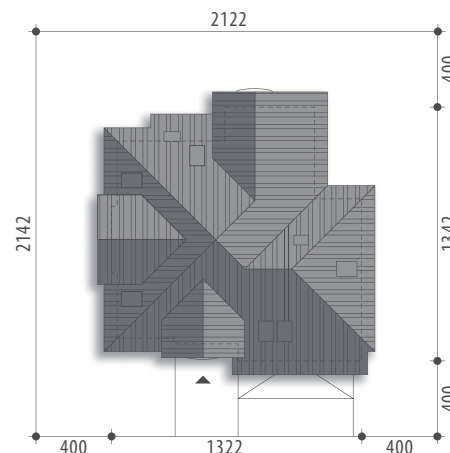




Autor: Tomasz Flak

<b>Powierzchnia użytkowa</b>	<b>150,6 m<sup>2</sup></b>
<b>+ garaż</b>	<b>34,7 m<sup>2</sup></b>
Powierzchnia zabudowy	145,9 m <sup>2</sup>
Wysokość budynku	9,2 m
Powierzchnia dachu	263,3 m <sup>2</sup>
Kubatura netto	538,2 m <sup>3</sup>
Kąt nachylenia dachu	42 °
Minimalne wymiary działki	21,22x21,42 m



## Morfeusz II



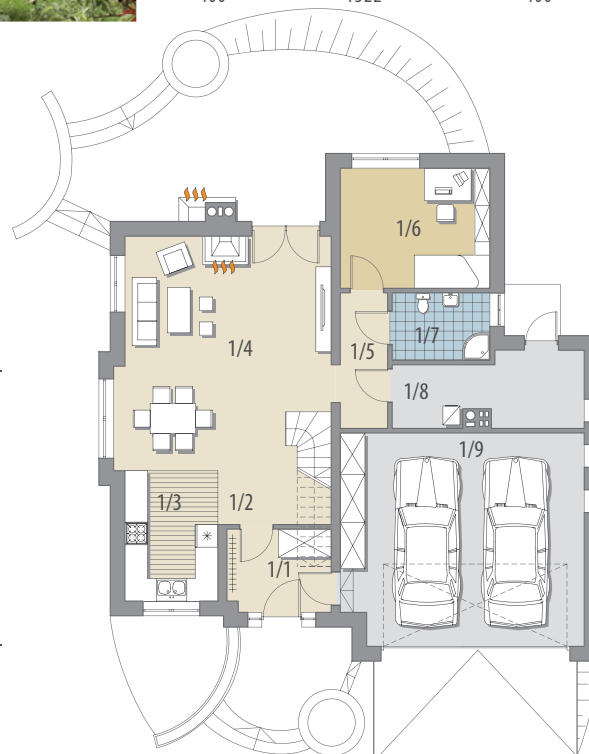
Elewacja frontowa

Elewacja boczna



Elewacja boczna

Elewacja ogrodowa



Parter

**OPIS:** Dom z użytkowym poddaszem, przeznaczony dla 4-6-osobowej rodziny. Na parterze znajduje się pokój dzienny z bezpośrednim wyjściem do ogrodu, przestrzennie połączony z jadalnią i kuchnią, łazienka, gabinet oraz pom. gospodarcze. Dwustanowiskowy garaż dostępny jest poprzez wiatrołap. Na poddaszu znajdują się trzy pokoje oraz przestronny pokój kąpielowy z pralnią. Projekt dostępny w wersji z jedno-stanowiskowym garażem - Morfeusz I.

**KONSTRUKCJA I WYKOŃCZENIE:** Ściany zewnętrzne warstwowe z bloczków wapienno-piaskowych, posadowione na betonowych fundamentach. Ściany wewnętrzne z bloczków wapienno-piaskowych. Strop żelbetowy. Elewacje pokryte tynkiem strukturalnym. Pokrycie dachu - dachówka ceramiczna lub cementowa.

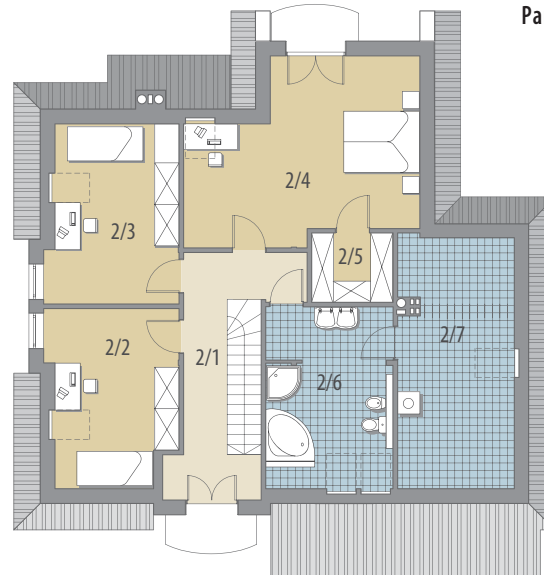


**Parter: - 80,3 m<sup>2</sup>**

1/1 wiatrołap	5,9 m <sup>2</sup>
1/2 hall	3,0 m <sup>2</sup>
1/3 kuchnia	8,4 m <sup>2</sup>

**Poddasze: - 70,3 m<sup>2</sup>**

1/4 pok. dzienny + jadalnia	32,8 m <sup>2</sup>	2/1 hall	12,1 m <sup>2</sup>
1/5 korytarz	4,4 m <sup>2</sup>	2/2 pokój	9,4 m <sup>2</sup>
1/6 pokój	12,4 m <sup>2</sup>	2/3 pokój	9,2 m <sup>2</sup>
1/7 łazienka	4,6 m <sup>2</sup>	2/4 pokój	17,4 m <sup>2</sup>
1/8 pom. gosp.	8,8 m <sup>2</sup>	2/5 garderoba	3,2 m <sup>2</sup>
1/9 garaż	34,7 m <sup>2</sup>	2/6 łazienka	11,8 m <sup>2</sup>
		2/7 pralnia	7,2 m <sup>2</sup>



Poddasze