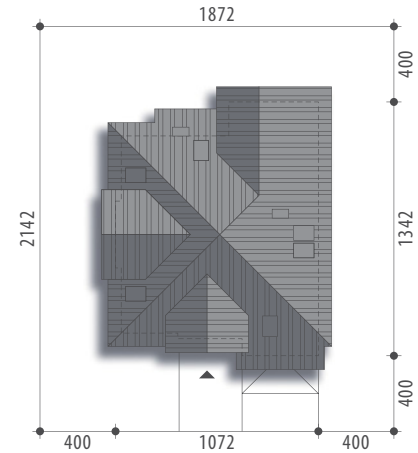


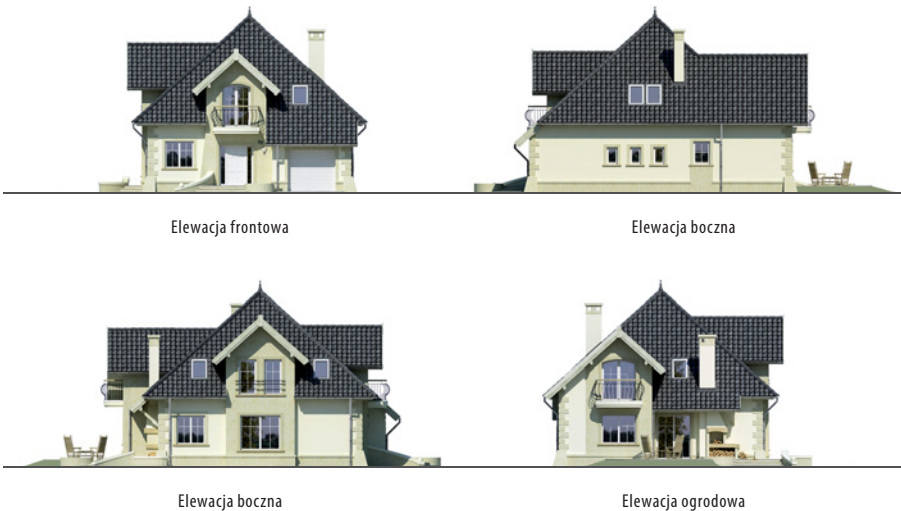


Autor: Tomasz Flak

Powierzchnia użytkowa	136,1 m²
+ garaż	20,8 m²
Powierzchnia zabudowy	124,4 m ²
Wysokość budynku	9,2 m
Powierzchnia dachu	229,4 m ²
Kubatura netto	438,6 m ³
Kąt nachylenia dachu	42 °
Minimalne wymiary działki	18,72x21,42 m



Morfeusz I



Elewacja frontowa

Elewacja boczna

Elewacja boczna

Elewacja ogrodowa

OPIS: Dom z użytkowym poddaszem, przeznaczony dla 4-6-osobowej rodziny. Na parterze znajduje się pokój dzienny z bezpośrednim wyjściem do ogrodu, przestrzennie połączony z jadalnią i kuchnią, łazienka, gabinet oraz pomieszczenie gospodarcze. Jednostanowiskowy garaż dostępny jest poprzez wiatrołap. Na poddaszu znajdują się trzy pokoje oraz przestronny pokój kąpielowy z pomieszczeniem gospodarczym/pralnią. Projekt dostępny w wersji z garażem dwustanowiskowym - Morfeusz II.

KONSTRUKCJA I WYKOŃCZENIE: Ściany zewnętrzne warstwowe z bloczków wapienno-piaskowych, posadowione na betonowych fundamentach. Ściany wewnętrzne z bloczków wapienno-piaskowych, na poddaszu ścianki lekkie. Strop gęstożebrowy/żelbetowy. Elewacje pokryte tynkiem strukturalnym. Pokrycie dachu - dachówka ceramiczna lub cementowa.

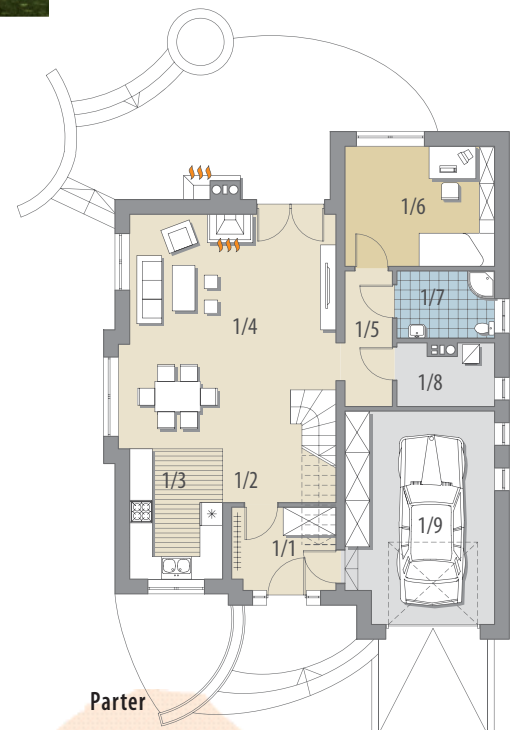


Parter - 75,4 m²

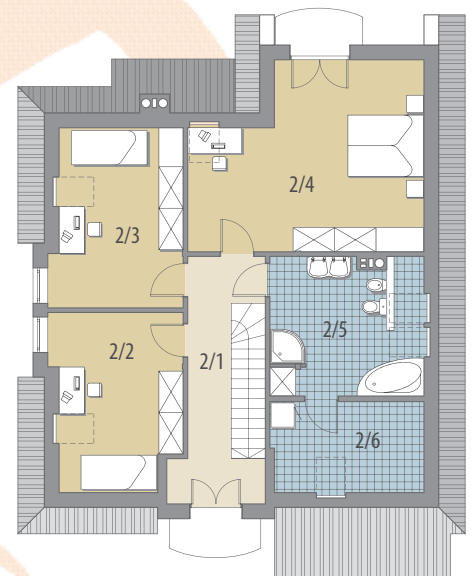
1/1 wiatrołap	5,9 m ²
1/2 hall	3,0 m ²
1/3 kuchnia	8,4 m ²
1/4 pok. dzienny + jadalnia	32,8 m ²
1/5 komunikacja	4,4 m ²
1/6 pokój	12,4 m ²
1/7 łazienka	4,5 m ²
1/8 pom. gosp.	4,0 m ²
1/9 garaż	20,8 m ²

Poddasze - 60,7 m²

2/1 hall	10,4 m ²
2/2 pokój	9,4 m ²
2/3 pokój	9,2 m ²
2/4 pokój	18,3 m ²
2/5 łazienka	10,2 m ²
2/6 pralnia	3,2 m ²



Parter



Poddasze