

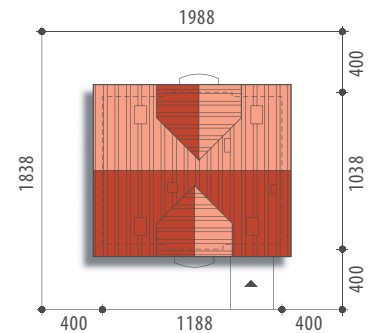


Autor: Marcin Abramowicz

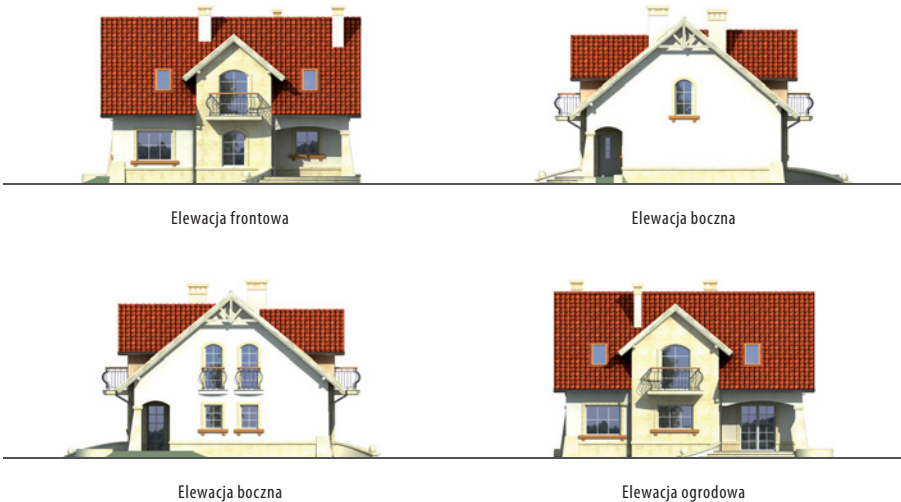
dobredomy
flak & abramowicz

Powierzchnia użytkowa 150,8 m²

Powierzchnia zabudowy	118,6 m ²
Wysokość budynku	8,4 m
Powierzchnia dachu	202,1 m ²
Kubatura netto	434,8 m ³
Kąt nachylenia dachu	40°
Minimalne wymiary działki	19,88x18,38 m



Metis III



Elewacja frontowa

Elewacja boczna

Elewacja boczna

Elewacja ogrodowa

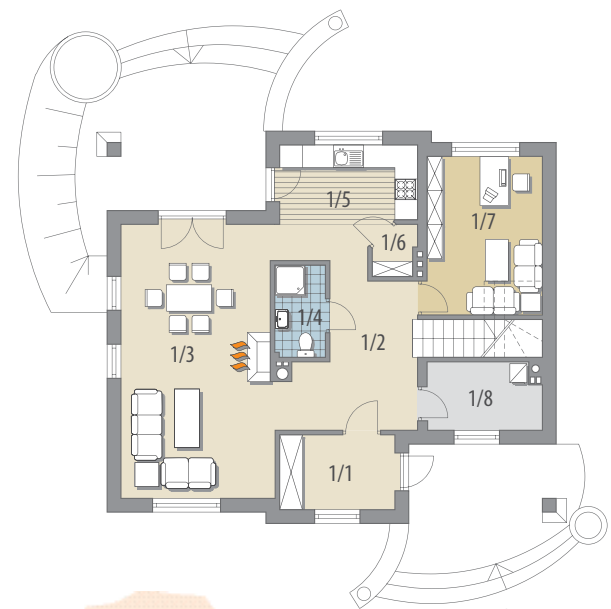
OPIS: Dom z użytkowym poddaszem, niepodpiwniczony, przeznaczony dla 4-6 osobowej rodziny. Na parterze znajduje się kuchnia, spiżarnia, obszerny salon połączony z jadalnią, wc, garderoba, pomieszczenie gospodarcze oraz gabinet. Na poddaszu mieszczą się trzy pokoje, ogólnodostępna łazienka oraz sypialnia rodziców z własną garderobą i łazienką. W ramach adaptacji można wydzielić zamkniętą kuchnię. Projekt dostępny w wersji z garażem jedno stanowiskowym - Metis I oraz w wersji z garażem dwustanowiskowym - Metis II.

KONSTRUKCJA I WYKOŃCZENIE: Ściany zewnętrzne z betonu komórkowego posadowione na betonowych fundamentach. Ściany wewnętrzne z bloczków wapienno-piaskowych. Strop gęstożebrowy. Elewacje pokryte tynkiem strukturalnym. Pokrycie dachu - dachówka ceramiczna lub cementowa.

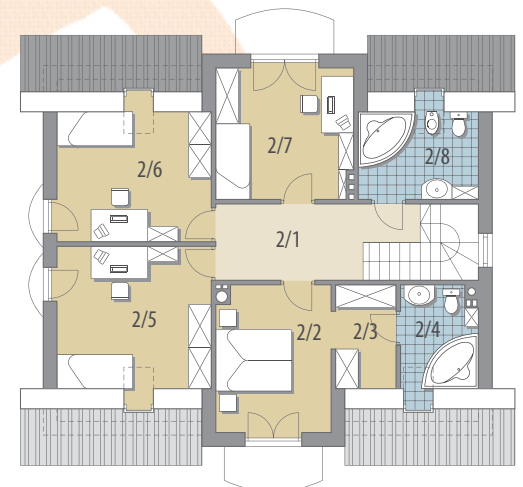


Parter: - 78,5 m²

1/1 wiatrołap	5,9 m ²	Poddasze: - 72,3 m²	2/1 hall	9,2 m ²	
1/2 hall	11,6 m ²	2/2 pokój	11,5 m ²	2/3 garderoba	4,0 m ²
1/3 pok. dzienny + jadalnia	28,6 m ²	2/4 łazienka	4,0 m ²	2/5 pokój	13,3 m ²
1/4 łazienka	3,2 m ²	2/6 pokój	12,0 m ²	2/2 pokój	12,0 m ²
1/5 kuchnia	9,9 m ²	2/7 pokój	12,3 m ²	2/3 łazienka	6,0 m ²
1/6 spiżarnia	1,3 m ²	2/8 łazienka	6,0 m ²		
1/7 gabinet	12,6 m ²				
1/8 pom. gosp.	5,4 m ²				



Parter



Poddasze