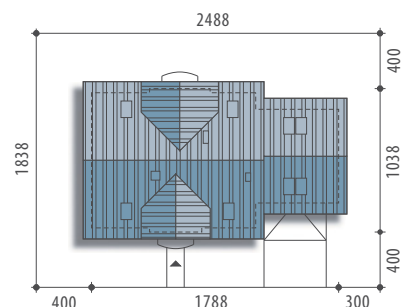




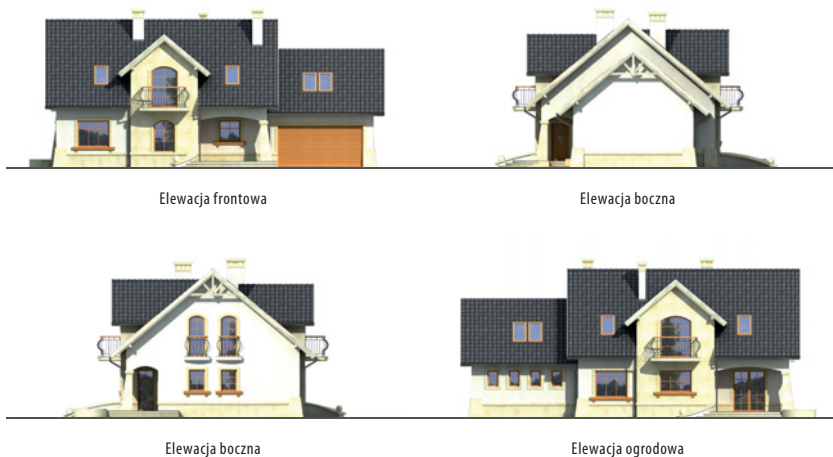
Autor: Marcin Abramowicz

**Powierzchnia użytkowa** 150,8 m<sup>2</sup>  
+ garaż 34,5 m<sup>2</sup>  
+ strych 20,6 m<sup>2</sup>

Powierzchnia zabudowy 159,3 m<sup>2</sup>  
Wysokość budynku 8,4 m  
Powierzchnia dachu 274,3 m<sup>2</sup>  
Kubatura netto 586,9 m<sup>3</sup>  
Kąt nachylenia dachu 40 °  
Minimalne wymiary działki 24,88x18,38 m



## Metis II

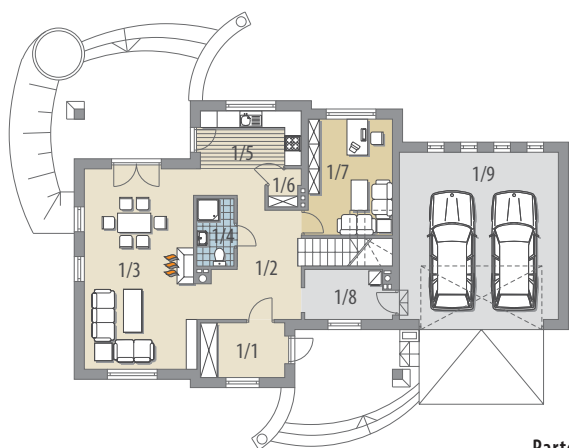


Elewacja frontowa

Elewacja boczna

Elewacja boczna

Elewacja ogrodowa



Parter

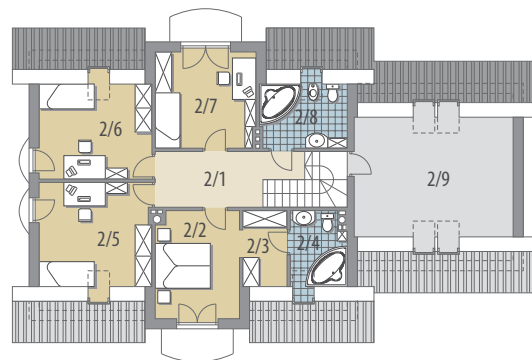
**OPIS:** Dom z użytkowym poddaszem, niepodpiwniczony, przeznaczony dla 4-6 osobowej rodziny. Na parterze znajduje się kuchnia, spiżarnia, obszerny salon połączony z jadalnią, wc, garderoba, pomieszczenie gospodarcze, garaż dwustanowiskowy oraz gabinet. Na poddaszu mieszczą się trzy pokoje, ogólnodostępna łazienka, sypialnia rodziców z własną garderobą i łazienką oraz strych, który można zaadaptować na dodatkowy pokój. W ramach adaptacji można wydzielić zamkniętą kuchnię. Projekt dostępny w wersji z garażem jednostanowiskowym - Metis I oraz w wersji bez garażu - Metis III.

**KONSTRUKCJA I WYKOŃCZENIE:** Ściany zewnętrzne z betonu komórkowego posadowione na betonowych fundamentach. Ściany wewnętrzne z bloczków wapienno-piaskowych. Strop gęstożebrowy. Elewacje pokryte tynkiem strukturalnym. Pokrycie dachu - dachówka ceramiczna lub cementowa.



**Parter: - 78,5 m<sup>2</sup>**

1/1 wiatrołap	5,9 m <sup>2</sup>	<b>Poddasze: - 72,3 m<sup>2</sup></b>	
1/2 hall	11,6 m <sup>2</sup>	2/1 hall	9,2 m <sup>2</sup>
1/3 pok. dzienny		2/2 pokój	11,5 m <sup>2</sup>
+jadalnia	28,6 m <sup>2</sup>	2/3 garderoba	4,0 m <sup>2</sup>
1/4 łazienka	3,2 m <sup>2</sup>	2/4 łazienka	4,0 m <sup>2</sup>
1/5 kuchnia	9,9 m <sup>2</sup>	2/5 pokój	13,3 m <sup>2</sup>
1/6 spiżarnia	1,3 m <sup>2</sup>	2/6 pokój	12,0 m <sup>2</sup>
1/7 gabinet	12,6 m <sup>2</sup>	2/7 pokój	12,3 m <sup>2</sup>
1/8 pom. gosp.	5,4 m <sup>2</sup>	2/8 łazienka	6,0 m <sup>2</sup>
1/9 garaż	34,5 m <sup>2</sup>	2/9 strych	20,6 m <sup>2</sup>



Poddasze