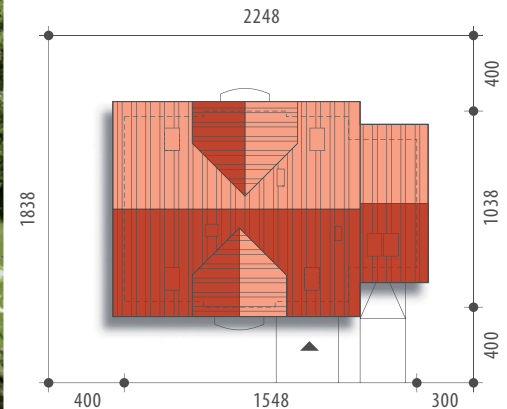




Autor: Marcin Abramowicz



<b>Powierzchnia użytkowa</b>	<b>150,8 m<sup>2</sup></b>
+ garaż	20,0 m <sup>2</sup>
+ strych	11,9 m <sup>2</sup>
Powierzchnia zabudowy	143,0 m <sup>2</sup>
Wysokość budynku	8,4 m
Powierzchnia dachu	248,1 m <sup>2</sup>
Kubatura netto	523,2 m <sup>3</sup>
Kąt nachylenia dachu	40 °
Minimalne wymiary działki	22,48x18,38 m



# Metis



Elewacja frontowa



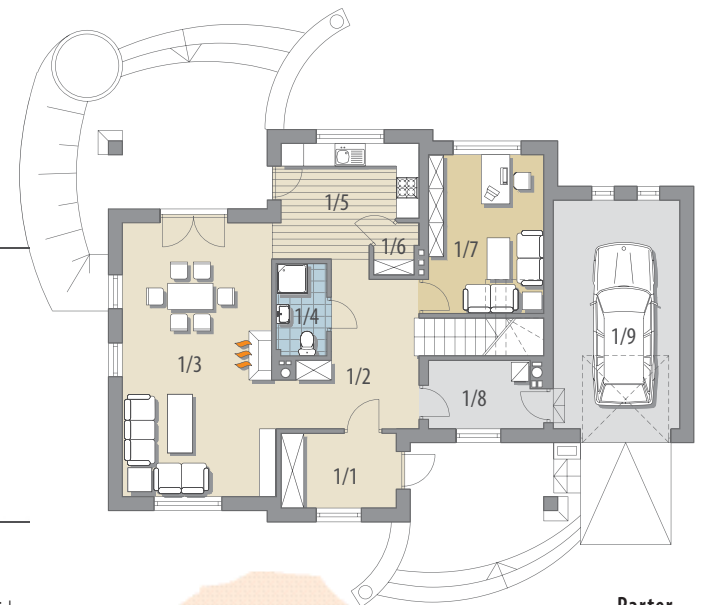
Elewacja boczna



Elewacja boczna



Elewacja ogrodowa



Parter

**OPIS:** Dom z użytkowym poddaszem, niepodpiwniczony, przeznaczony dla 4-6 osobowej rodziny. Na parterze znajdują się kuchnia, spiżarnia, obszerny salon połączony z jadalnią, łazienka, pomieszczenie gospodarcze, garaż jedno-stanowiskowy oraz gabinet. Na poddaszu mieszczą się trzy pokoje, ogólnodostępna łazienka, sypialnia rodziców z własną garderobą i łazienką oraz strych, który można zaadaptować na dodatkowy pokój. W ramach adaptacji można wydzielić zamkniętą kuchnię. Projekt dostępny w wersji z garażem dwustanowiskowym - Metis II oraz w wersji bez garażu - Metis III.

**KONSTRUKCJA I WYKOŃCZENIE:** Ściany zewnętrzne z betonu komórkowego posadowione na betonowych fundamentach. Ściany wewnętrzne z bloczków wapienno-piaskowych. Strop gęstożebrowy. Elewacje pokryte tynkiem strukturalnym. Pokrycie dachu - dachówka ceramiczna lub cementowa.

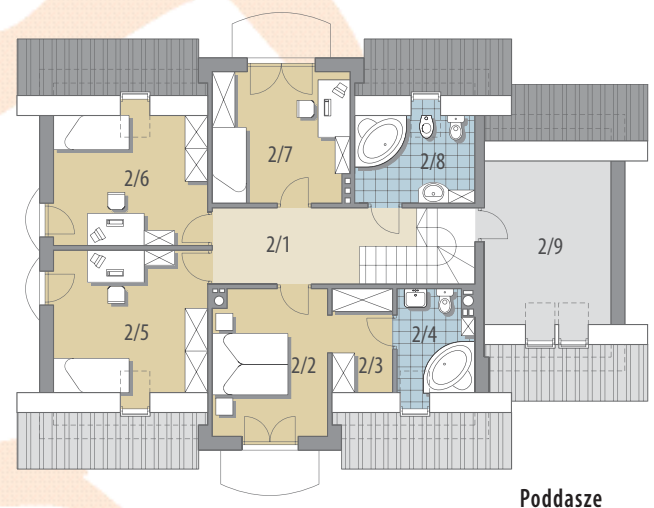


**Parter: - 78,5 m<sup>2</sup>**

1/1 wiatrołap	5,9 m <sup>2</sup>
1/2 hall	11,6 m <sup>2</sup>
1/3 pok. dzienny +jadalnia	28,6 m <sup>2</sup>
1/4 łazienka	3,2 m <sup>2</sup>
1/5 kuchnia	9,9 m <sup>2</sup>
1/6 spiżarnia	1,3 m <sup>2</sup>
1/7 gabinet	12,6 m <sup>2</sup>
1/8 pom. gosp.	5,4 m <sup>2</sup>
1/9 garaż	20,0 m <sup>2</sup>

**Poddasze: - 72,3 m<sup>2</sup>**

2/1 hall	9,2 m <sup>2</sup>
2/2 pokój	11,5 m <sup>2</sup>
2/3 garderoba	4,0 m <sup>2</sup>
2/4 łazienka	4,0 m <sup>2</sup>
2/5 pokój	13,3 m <sup>2</sup>
2/6 pokój	12,0 m <sup>2</sup>
2/7 pokój	12,3 m <sup>2</sup>
2/8 łazienka	6,0 m <sup>2</sup>
2/9 strych	11,9 m <sup>2</sup>



Poddasze