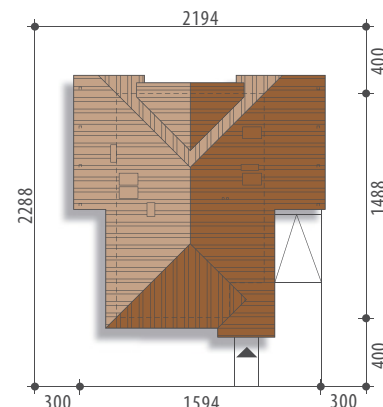




Autor: Justyna Greszta-Abramowicz

Powierzchnia użytkowa 150,1 m²

Powierzchnia zabudowy	140,7 m ²
Wysokość budynku	7,7 m
Powierzchnia dachu	275,0 m ²
Kubatura netto	541,6 m ³
Kąt nachylenia dachu	30 °
Minimalne wymiary działki	21,94x22,88 m



Meteor



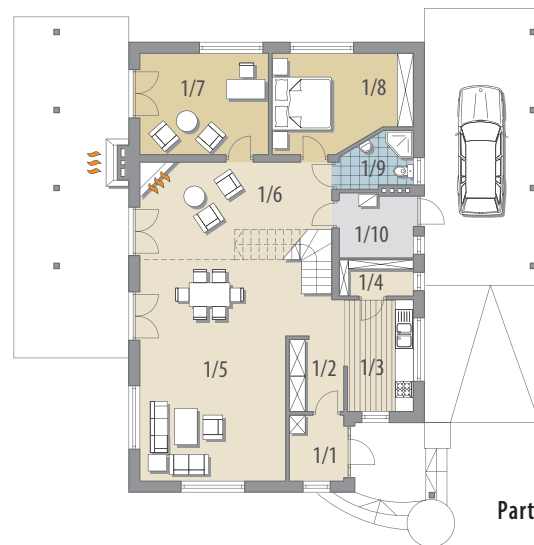
Elewacja frontowa

Elewacja boczna



Elewacja boczna

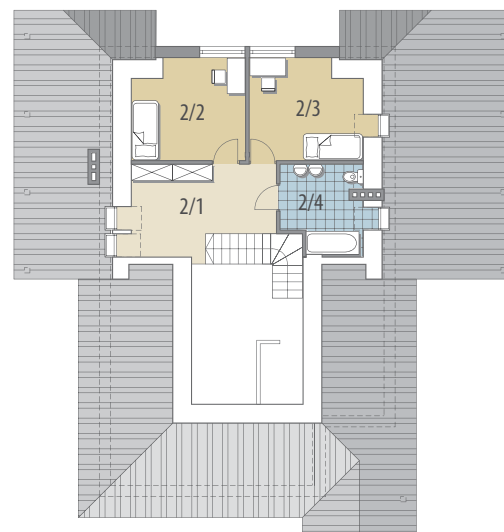
Elewacja ogrodowa



Parter

OPIS: Budynek niepodpiwniczony, przeznaczony dla 4-5-osobowej rodziny. Na parterze znajduje się sypialnia, gabinet, część gospodarcza oraz część dzienna. Do dwóch sypialni i łazienki na poddaszu, dostępnych z galerii, z której oglądamy część dzienną, prowadzą otwarte na nią schody. Kominiek został umieszczony tak, aby można było z niego korzystać wewnątrz i na zewnątrz.

KONSTRUKCJA I WYKOŃCZENIE: Ściany zewnętrzne z betonu komórkowego posadowione na betonowych fundamentach. Ściany wewnętrzne z bloczków wapienno-piaskowych. Strop gęstożebrowy. Elewacje pokryte tynkiem strukturalnym. Pokrycie dachu – dachówka ceramiczna lub cementowa.



Poddasze



Parter: - 113,0 m²

1/1 wiatrołap	3,9 m ²	1/9 łazienka	3,9 m ²
1/2 hall	7,0 m ²	1/10 pom. gosp.	5,0 m ²
1/3 kuchnia	8,7 m ²		
1/4 spiżarnia	2,9 m ²		
1/5 pok. dzienny	35,1 m ²		
1/6 aneks		2/1 hall	11,4 m ²
kominkowy	18,6 m ²	2/2 pokój	9,8 m ²
1/7 pokój	14,1 m ²	2/3 pokój	9,8 m ²
1/8 pokój	13,8 m ²	2/4 łazienka	6,1 m ²

Poddasze: - 37,1 m²