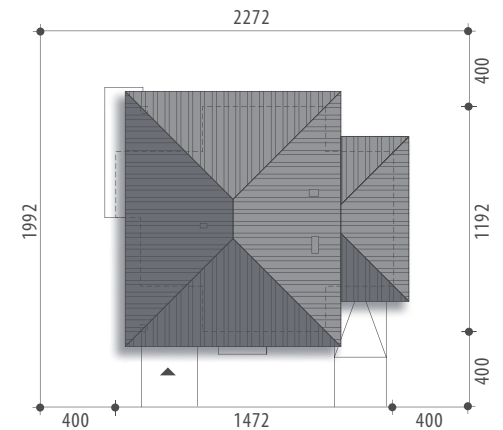


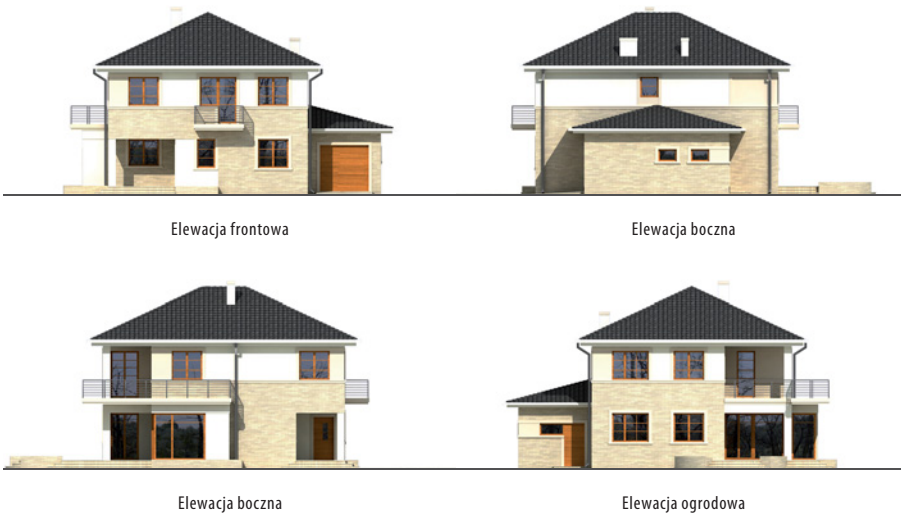


Autorzy: Marcin Abramowicz, Elżbieta Jabłońska - Łuszczyńska

<b>Powierzchnia użytkowa</b>	<b>163,5 m<sup>2</sup></b>
<b>+ garaż</b>	<b>20,8 m<sup>2</sup></b>
Powierzchnia zabudowy	147,7 m <sup>2</sup>
Wysokość budynku	8,9 m
Powierzchnia dachu	203,0 m <sup>2</sup>
Kubatura netto	540,2 m <sup>3</sup>
Kąt nachylenia dachu	25 °, 15 °
Minimalne wymiary działki	22,72x19,92 m



# Merkursy



Elewacja frontowa

Elewacja boczna

Elewacja boczna

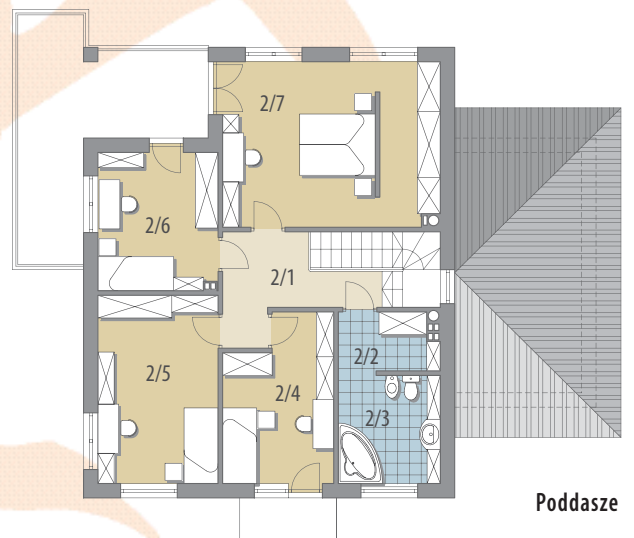
Elewacja ogrodowa

**OPIS:** Dom piętrowy dla 4-6-osobowej rodziny. Na parterze znajduje się przestronny pokój dzienny połączony z jadalnią i częściowo zamkniętą kuchnią, spiżarnia, łazienka oraz gabinet. Jednostanowiskowy garaż dostępny jest poprzez pomieszczenie gospodarcze. Na szczególną uwagę zasługują duże przeszklenia w strefie dziennej. Na poddaszu zlokalizowano cztery sypialnie wraz z przestronną łazienką i garderobą. Sypialnia rodziców posiada prywatną garderobę.

**KONSTRUKCJA I WYKOŃCZENIE:** Ściany zewnętrzne warstwowe z bloczków wapienno-piaskowych, posadowione na betonowych fundamentach. Ściany wewnętrzne z bloczków wapienno-piaskowych. Strop gęstożebrowy/żelbetowy. Elewacje pokryte tynkiem strukturalnym oraz cegłą klinkierową. Pokrycie dachu - dachówka cementowa lub ceramiczna.



Parter



Poddasze



**Parter: - 80,8 m<sup>2</sup>**

1/1 wiatrołap	4,3 m <sup>2</sup>	2/1 hall	7,7 m <sup>2</sup>
1/2 hall	10,2 m <sup>2</sup>	2/2 garderoba	3,8 m <sup>2</sup>
1/3 spiżarnia	1,9 m <sup>2</sup>	2/3 łazienka	7,6 m <sup>2</sup>
1/4 kuchnia	8,9 m <sup>2</sup>	2/4 pokój	11,8 m <sup>2</sup>
1/5 jadalnia	14,1 m <sup>2</sup>	2/5 pokój	15,6 m <sup>2</sup>
1/6 pok. dzienny	24,8 m <sup>2</sup>	2/6 pokój	11,4 m <sup>2</sup>
1/7 łazienka	2,3 m <sup>2</sup>	2/7 pokój	24,8 m <sup>2</sup>
1/8 gabinet	9,9 m <sup>2</sup>		
1/9 pom. gosp.	4,4 m <sup>2</sup>		
1/10 garaż	20,8 m <sup>2</sup>		

**Piętro: - 82,7 m<sup>2</sup>**

2/1 hall	7,7 m <sup>2</sup>
2/2 garderoba	3,8 m <sup>2</sup>
2/3 łazienka	7,6 m <sup>2</sup>
2/4 pokój	11,8 m <sup>2</sup>
2/5 pokój	15,6 m <sup>2</sup>
2/6 pokój	11,4 m <sup>2</sup>
2/7 pokój	24,8 m <sup>2</sup>