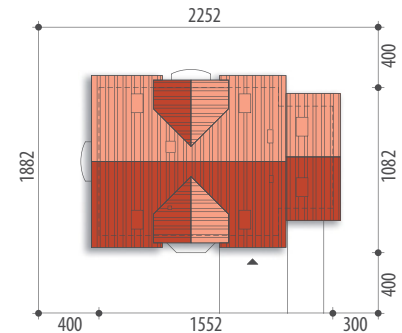




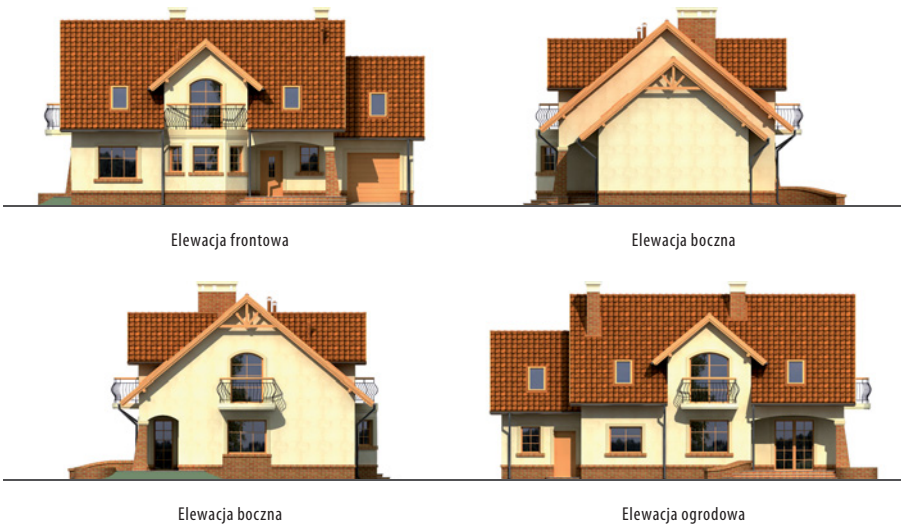
Autor: Marcin Abramowicz



Powierzchnia użytkowa	139,5 m²
+ pom. gosp.	9,3 m ²
+ garaż	19,9 m ²
+ strych	12,1 m ²
Powierzchnia zabudowy	144,4 m ²
Wysokość budynku	8,5 m
Powierzchnia dachu	241,7 m ²
Kubatura netto	530,1 m ³
Kąt nachylenia dachu	40 °
Minimalne wymiary działki	22,52x18,82 m



Melite I

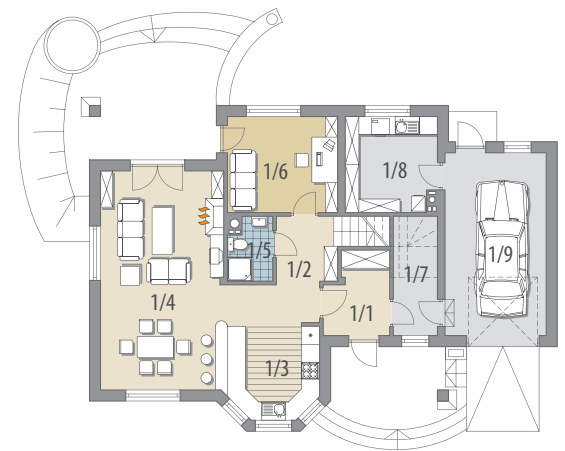


Elewacja frontowa

Elewacja boczna

Elewacja boczna

Elewacja ogrodowa



Parter

OPIS: Dom z użytkowym poddaszem, przeznaczony dla 4-6-osobowej rodziny. Na parterze zlokalizowano pokój dzienny wraz z kuchnią i jadalnią, łazienkę oraz gabinet z bezpośrednim wyjściem na ogród. Strefa gospodarcza obejmuje kotłownię, garaż i pom. gosp. Na poddaszu znajdują się trzy sypialnie, w tym jedna z własną łazienką i garderobą, ogólnodostępna łazienka oraz strych, który można zaadaptować na pokój. Projekt dostępny w wersji z garażem dwustanowiskowym - Melite II.

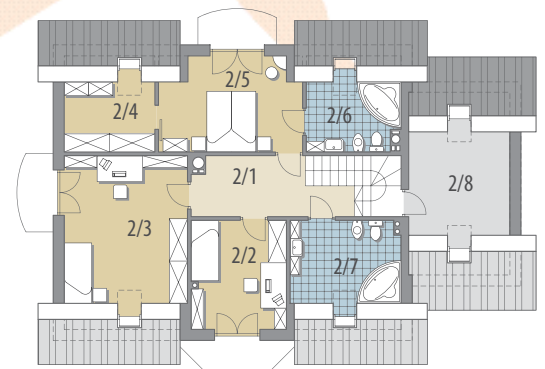
KONSTRUKCJA I WYKOŃCZENIE: Ściany zewnętrzne warstwowe, z bloczków wapienno-piaskowych, posadowione na betonowych fundamentach. Ściany wewnętrzne z bloczków wapienno-piaskowych. Strop gęstożebrowy. Elewacje pokryte tynkiem strukturalnym. Pokrycie dachu - dachówka ceramiczna lub cementowa.



Parter: - 71,5 m²

1/1 wiatrołap	5,4 m ²	2/1 hall	9,0 m ²
1/2 hall	8,5 m ²	2/2 pokój	11,2 m ²
1/3 kuchnia	9,8 m ²	2/3 pokój	17,3 m ²
1/4 pok.dzienny +jadalnia	28,9 m ²	2/4 garderoba	5,1 m ²
1/5 łazienka	2,9 m ²	2/5 pokój	12,8 m ²
1/6 gabinet	11,5 m ²	2/6 łazienka	5,0 m ²
1/7 pom. gosp.	4,5 m ²	2/7 łazienka	7,6 m ²
1/8 pom. gosp.	9,3 m ²	2/8 strych	12,1 m ²
1/9 garaż	19,9 m ²		

Poddasze: - 68,0 m²



Poddasze